



检修接口 FrontCom® Micro IP65中带 RJ45

通用订货数据

版本	FrontCom Micro RJ45 模块, TIA-568A, TIA-568B
订货号	1018820000
类型	IE-FCM-RJ45-FJ-B
GTIN (EAN)	4032248730070
数量	10 items

技术数据

审批

MAMID 认证

ROHS 一致
UL File Number Search [UL 网站](#)
证书号 (cULus) E316369

尺寸和重量

深	42.9 mm	深度 (英寸)	1.689 inch
高度	44 mm	高度 (英寸)	1.7323 inch
宽度	29.5 mm	宽度 (英寸)	1.1614 inch
最小壁厚	1 mm	最大壁厚	5 mm
净重	28.88 g		

温度

存储温度	工作温度	-40 °C...70 °C
安装温度		

环保产品合规

RoHS 合规状态	合规, 无例外
REACH SVHC	不超过 0.1 wt% 的高度关注物质 (SVHC)

通用参数

固定螺母扭紧力矩	2.0 Nm	端口 1	RJ45
端口 2	IDC	物品描述	FrontCom Micro RJ45 模块
布线	TIA-568A, TIA-568B	颜色编码	黑色
外壳基本材料	PA UL 94 V0	最大绝缘直径	1.6 mm
目录册	Cat.6A / Class EA (ISO/IEC 11801 2010)	插针镀层	镍, 镀金
连接线径, 硬导线	0.4...0.64 mm	连接导线截面积, 硬导线 (AWG)	AWG 24...AWG 22
连接直径, 软导线	0.48...0.76 mm	连接导线截面积, 软导线 (AWG)	AWG 26...AWG 22
最小护套直径	5.5 mm	最大护套直径	10 mm
安装方式	开关柜, 分线盒	屏蔽	360度; 屏蔽触点
防护等级	IP65, 闭合状态	插拔次数	750

通用标准

连接器标准	IEC 60603-7-51	证书号 (cULus)	E316369
-------	----------------	-------------	---------

电气特性

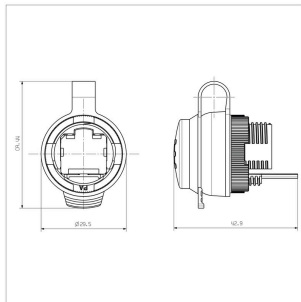
电源连接器耐压强度, 触点-触点, 最小	≥ 1500 V AC/DC	介电强度, 触点-触点	≥ 1000 V AC/DC
PoE / PoE+	符合 IEEE 802.3bt		

分类

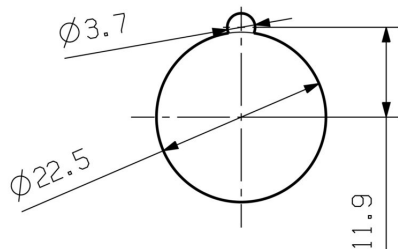
ETIM 8.0	EC001031	ETIM 9.0	EC001031
ETIM 10.0	EC001031	ECLASS 14.0	27-18-28-92
ECLASS 15.0	27-18-28-92		

图纸

尺寸图



安装开孔



IE-FCM-RJ45-FJ-B

Weidmüller Interface GmbH & Co. KG

Klingenbergstraße 26

D-32758 Detmold

Germany

www.weidmueller.com

附件

IE紧固元件



导轨安装工具可以帮助你拧紧O4型法兰的锁紧装置。

特点：

- 标准工具
- 采用耐用塑料制成

通用订货数据

类型	IE-FISP-V4	版本
订货号	9204370000	Mounting tool
GTIN (EAN)	4032248660780	
数量	2 ST	

中性



SM是一种用于标记控制和信号设备的MultiCard标记号。标记号可以卡入固定座里或者通过背带胶安装。可以使用PrintJet CONNECT或绘图打印机标记系统创建自定义标记号。

- 用户可以快速制作适合自己的标记号
- 无需存储标准标记号
- PrintJet打印机能持久打印，可替代雕版方案
- 建议恶劣环境下使用ETO SM防护膜
- 支撑座可以用在西门子、ABB、Moeller和

Télémecanique的22 mm或30 mm直径的按钮上针对定制打印：请根据您的标签技术规范，向我们发送一个我们标签制作软件 M-Print PRO 的文件，或使用 M-Print PRO 在线版（无需安装）。

通用订货数据

类型	SM 27/18 MC NE WS	版本
订货号	1699860000	SwitchMark, 设备标识牌, 18 x 27 mm, SwitchMark 支架, 白色
GTIN (EAN)	4008190892302	
数量	80 ST	

补充产品



SM是一种用于标记控制和信号设备的MultiCard标记号。标记号可以卡入固定座里或者通过背带胶安装。可以使用PrintJet CONNECT或绘图打印机标记系统创建自定义标记号。

- 用户可以快速制作适合自己的标记号
- 无需存储标准标记号
- PrintJet打印机能持久打印，可替代雕版方案
- 建议恶劣环境下使用ETO SM防护膜
- 支撑座可以用在西门子、ABB、Moeller和

Télémecanique的22 mm或30 mm直径的按钮上针对定制打印：请根据您的标签技术规范，向我们发送一个我们标签制作软件 M-Print PRO 的文件，或使用 M-Print PRO 在线版（无需安装）。

IE-FCM-RJ45-FJ-B

Weidmüller Interface GmbH & Co. KG

Klingenbergstraße 26

D-32758 Detmold

Germany

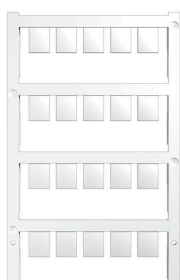
www.weidmueller.com

附件

通用订货数据

类型	SM-H 27/18 SW	版本
订货号	1716630000	SwitchMark, 附件, 48 x 27 mm, 黑色
GTIN (EAN)	4008190343194	
数量	25 ST	

空白



ESG 采用 Multicard 格式, 用于多种常用电气设备, 是久经考验的标记号。高品质的设备与高对比度外观相得益彰。

适合于以下设备生产商的设备: Siemens、ABB、Beckhoff 等。

优点:

- 可根据型号选择自粘式或卡入式标签
- 为断路器等设备提供导轨安装式 ESG 标记号。
- 根据说明采用激光进行个性化打印

针对定制打印: 请根据您的标签技术规范, 向我们发送一个我们标签制作软件 M-Print PRO 的文件, 或使用 M-Print PRO 在线版 (无需安装)。

通用订货数据

类型	ESG 9/11 K MC NE WS	版本
订货号	1857440000	ESG, 设备标识牌 x 11 mm, PA 66, 颜色编码: 白色, 自我粘贴的
GTIN (EAN)	4032248402731	
数量	200 ST	

直接的

预装 IE-导线, 跳线 CabinetLine, Cat.6, LSZH, 灰色



通用订货数据

类型	IE-C6FP8LD0010M40M40-D	版本
订货号	1165940010	预制电缆, RJ45 IP 20, RJ45 IP 20, <20 m: Cat.6A / >20 m Class EA
GTIN (EAN)	4032248956098	(ISO/IEC 11801 2010), LSZH, 1 m
数量	1 ST	

附件

扁平插套



PVC 预绝缘的扁平插套，带铜套

- 标准规格
- 未焊接
- 带圆锥形进口，保证导线最优化的进入

通用订货数据

类型	LIF 1,5F288 R	版本
订货号	9200520000	电缆端头,绝缘电缆端头, 1.5 mm²,0.5 mm² - 1.5 mm²,红色
GTIN (EAN)	4032248410361	
数量	100 ST	