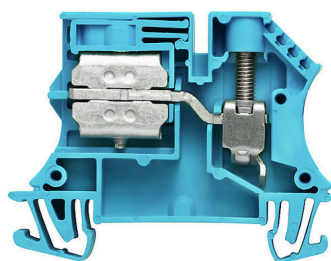


产品图片



楼宇安装布线

针对楼宇安装，我们提供一套完整的系统，其核心为 10×3 铜导轨，还包括完美协调一致的各类组件：安装接线端子、中线接线端子、分线端子 以及大量的附件，例如汇流排和 汇流排支架。

通用订货数据

版本	中性导线模块化端子, 螺钉联接, 10, 400 V, 57 A, TS 35, 蓝色
订货号	1010980000
类型	WNT 10 10X3
GTIN (EAN)	4008190153540
数量	50 items

技术数据

审批

MAMID 认证



ROHS	一致
UL File Number Search	UL 网站
UR 证书号	E60693

尺寸和重量

深	46.5 mm	深度 (英寸)	1.8307 inch
深度 (含 DIN 导轨)	47 mm	高度	60 mm
高度 (英寸)	2.3622 inch	宽度	9.9 mm
宽度 (英寸)	0.3898 inch	净重	20.84 g

温度

存储温度	-25 °C...55 °C	环境温度	-50 °C...75 °C
最小持续工作温度	-50 °C	最大持续工作温度	120 °C

环保产品合规

RoHS 合规状态	合规, 无例外
REACH SVHC	不超过 0.1 wt% 的高度关注物质 (SVHC)

其它技术参数

开放端	右方	相同端子的数量	1
安装指导	汇流排	防爆版	不
安装方式	直接卡在导轨上		

可压接导线 (其它联接)

软导线的最大压接面积, 带塑料套的管状 端头 (DIN 46228/1) 其他联接方式	16 mm ²	其他联接方式的接口类型	汇流排联接
--	--------------------	-------------	-------

可压接导线 (额定联接)

测量规 按照 60 947-1 标准	B6
导线最大压接面积 AWG	AWG 8
连接方向	水平进线
最大拧紧力矩	2 Nm
最小拧紧力矩	1.2 Nm
剥线长度	12 mm
联接类型	螺钉联接
联接点数量	1
压接范围, 最大	16 mm ²
压接范围, 最小	1.31 mm ²
压接螺钉	M 4
螺丝刀口尺寸	1.0 x 5.5 mm
导线最小压接面积 AWG	AWG 16

WNT 10 10X3

Weidmüller Interface GmbH & Co. KG

Klingenbergstraße 26

D-32758 Detmold

Germany

www.weidmueller.com

技术数据

导线连接截面积, 多股细导线, 带管状端 10 mm²

头 DIN 46228/4, 最大

导线连接截面积, 多股细导线, 带管状端 131 mm²

头 DIN 46228/4, 最小

导线连接截面积, 多股细导线, 带管状端 16 mm²

头 DIN 46228/1, 最大

导线连接截面积, 多股细导线, 带管状端 131 mm²

头 DIN 46228/1, 最小

最大压接面积 软导线 16 mm²最小多股导线接线截面积 131 mm²接线截面积, 多股线, 最大 16 mm²接线截面积, 多股线, 最小 131 mm²

DMS 电动螺丝刀的扭矩设置 4

导线连接截面积, 单股硬导线, 最大 16 mm²导线连接截面积, 单股硬导线, 最小 131 mm²

导线连接截面积，单股硬导线，最小可压接导线	131 mm²	
	131 mm²	
	131 mm²	
	131 mm²	
	131 mm²	
	131 mm²	
	131 mm²	
	131 mm²	
	131 mm²	
	131 mm²	
	131 mm²	
	131 mm²	
	131 mm²	
	131 mm²	
	131 mm²	
	131 mm²	
	131 mm²	
	131 mm²	
	131 mm²	
	131 mm²	
	131 mm²	
	131 mm²	
	131 mm²	
	131 mm²	
	131 mm²	
	131 mm²	
	131 mm²	
131 mm²		
131 mm²		
131 mm²		
131 mm²		
131 mm²		
131 mm²		
131 mm²		
131 mm²		
131 mm²		
131 mm²		
131 mm²		
131 mm²		
131 mm²		
131 mm²		
131 mm²		
131 mm²		
131 mm²		
131 mm²		
131 mm²		
131 mm²		
131 mm²		
131 mm²		
131 mm²		
131 mm²		
131 mm²		
131 mm²		
131 mm²		
131 mm²		
131 mm²		
131 mm²		
131 mm²		
131 mm²		
131 mm²		
131 mm²		
131 mm²		
131 mm²		
131 mm²		
131 mm²		
131 mm²		
131 mm²		
131 mm²		
131 mm²		
131 mm²		
131 mm²		
131 mm²		
131 mm²		
131 mm²		
131 mm²		
131 mm²		
131 mm²		
131 mm²		
131 mm²		
131 mm²		
131 mm²		
131 mm²		
131 mm²		
131 mm²		
131 mm²		
131 mm²		
131 mm²		
131 mm²		
131 mm²		
131 mm²		
131 mm²		
131 mm²		
131 mm²		
131 mm²		
131 mm²		
131 mm²		
131 mm²		
131 mm²		
131 mm²		
131 mm²		
131 mm²		
131 mm²		
131 mm²		
131 mm²		
131 mm²		
131 mm²		
131 mm²		
131 mm²		
131 mm²		
131 mm²		
131 mm²		
131 mm²		
131 mm²		
131 mm²		
131 mm²		
131 mm²		
131 mm²		
131 mm²		
131 mm²		
131 mm²		
131 mm²		
131 mm²		
131 mm²		
131 mm²		
131 mm²		
131 mm²		
131 mm²		
131 mm²		
131 mm²		
131 mm²		
131 mm²		
131 mm²		
131 mm²		
131 mm²		
131 mm²		
131 mm²		
131 mm²		
131 mm²		
131 mm²		
131 mm²		
131 mm²		
131 mm²		
131 mm²		
131 mm²		
131 mm²		
131 mm²		
131 mm²		
131 mm²		
131 mm²		
131 mm²		
131 mm²		
131 mm²		
131 mm²		
131 mm²		
131 mm²		
131 mm²		
131 mm²		
131 mm²		
131 mm²		
131 mm²		
131 mm²		
131 mm²		
131 mm²		
131 mm²		
131 mm²		
131 mm²		
131 mm²		
131 mm²		
131 mm²		
131 mm²		
131 mm²		
131 mm²		
131 mm²		
131 mm²		
131 mm²		
131 mm²		
131 mm²		
131 mm²		
131 mm²		
131 mm²		
131 mm²		
131 mm²		
131 mm²		
131 mm²		
131 mm²		
131 mm²		
131 mm²		
131 mm²		
131 mm²		
131 mm²		
131 mm²		
131 mm²		
131 mm²		
131 mm²		
131 mm²		
131 mm²		
131 mm²		
131 mm²		
131 mm²		
131 mm²		
131 mm²		
131 mm²		
131 mm²		
131 mm²		
131 mm²		
131 mm²		
131 mm²		
131 mm²		
131 mm²		
131 mm²		
131 mm²		
131 mm²		
131 mm²		
131 mm²		
131 mm²		
131 mm²		
131 mm²		
131 mm²		
131 mm²		
131 mm²		
131 mm²		
131 mm²		
131 mm²		
131 mm²		
131 mm²		
131 mm²		
131 mm²		
131 mm²		
131 mm²		
131 mm²		
131 mm²		
131 mm²		
131 mm²		
131 mm²		
131 mm²		
131 mm²		
131 mm²		
131 mm²		
131 mm²		
131 mm²		
131 mm²		
131 mm²		
131 mm²		
131 mm²		
131 mm²		
131 mm²		
131 mm²		
131 mm²		
131 mm²		
131 mm²		
131 mm²		
131 mm²		
131 mm²		
131 mm²		
131 mm²		
131 mm²		
131 mm²		
131 mm²		
131 mm²		
131 mm²		
131 mm²		
131 mm²		
131 mm²		
131 mm²		
131 mm²		
131 mm²		
131 mm²		
131 mm²		
131 mm²		
131 mm²		
131 mm²		
131 mm²		
131 mm²		
131 mm²		
131 mm²		
131 mm²		
131 mm²		
131 mm²		
131 mm²		
131 mm²		
131 mm²		
131 mm²		
131 mm²		
131 mm²		
131 mm²		
131 mm²		
131 mm²		
131 mm²		
131 mm²		
131 mm²		
131 mm²		
131 mm²		
131 mm²		
131 mm²		
131 mm²		
131 mm²		
131 mm²		
131 mm²		
131 mm²		
131 mm²		
131 mm²		
131 mm²		
131 mm²		
131 mm²		
131 mm²		
131 mm²		
131 mm²		
131 mm²		
131 mm²		
131 mm²		
131 mm²		
131 mm²		
131 mm²		
131 mm²		
131 mm²		
131 mm²		
131 mm²		
131 mm²		
131 mm²		
131 mm²		
131 mm²		
131 mm²		
131 mm²		
131 mm²		
131 mm²		
131 mm²		
131 mm²		
131 mm²		
131 mm²		
131 mm²		
131 mm²		

材料参数

基础材料	Wemid	颜色编码	蓝色
阻燃等级符合 UL 94	V-0		

系统特征值

类型	螺钉连接, 带母线连接 10x3, 单侧开放	必须的端板	是
电位数量	1	层数	1
每层压接点数量	1	每层电位点数量	1
层, 内部桥接	无	PE联接	无

技术数据

安装导轨已装备	TS 35	N功能	是
PE 功能	无	PEN功能	无

通用的

导线最大压接面积 AWG	AWG 8	安装指导	汇流排
导线最小压接面积 AWG	AWG 16	标准	符合 IEC 60947-7-1 标准
安装导轨已装备	TS 35		

额定数据

额定横截面	10 mm ²	额定电压	400 V
额定直流电压	400 V	额定电流	57 A
最大电流	76 A	标准	符合 IEC 60947-7-1 标准
体积电阻率符合 IEC 60947-7-x 标准	0.56 mΩ	额定浪涌电压	6 kV
功率损耗符合 IEC 60947-7-x	1.82 W	污染等级	3

额定数据 (CSA)

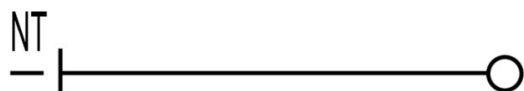
导线最大压接面积(CSA)	6 AWG	电压大小 C (CSA)	600 V
电流 大小 C (CSA)	50 A	CSA 认证号	200039-1057876
最小导线横截面积 (CSA)	16 AWG		

额定数据 (UL)

最大导线尺寸 工厂接线 (UR)	8 AWG	电流 大小 C (UR)	60 A
电压大小 C (UR)	600 V	最小导线尺寸 工厂接线 (UR)	16 AWG
UR 证书号	E60693	最小导线尺寸 现场接线 (UR)	16 AWG
最大导线尺寸 现场接线 (UR)	8 AWG		

分类

ETIM 8.0	EC000897	ETIM 9.0	EC000897
ETIM 10.0	EC000897	ECLASS 14.0	27-25-01-11
ECLASS 15.0	27-25-01-11		



附件

端板和隔板

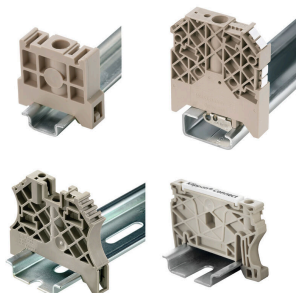


分隔板与端板是接线端子的必要附件。分隔板可实现不同电位和功能组的光学与电气隔离，提升安全性并确保控制柜内部结构清晰明了。端板用于封闭接线端子排的侧面，防止接触带电部件，同时确保整体结构整洁稳固。这两类组件均与魏德米勒相应的接线端子产品系列精确匹配，有助于实现安全、合规且专业的接线。

通用订货数据

类型	WAP 2.5-10	版本
订货号	1050000000	用于端子的端板，深褐，高度：56 mm，宽度：1.5 mm，V-0，Wemid，可卡
GTIN (EAN)	4008190103149	装：无
数量	50 ST	
类型	WAP 2.5-10 BL	版本
订货号	1050080000	用于端子的端板，蓝色，高度：56 mm，宽度：1.5 mm，V-0，Wemid，可卡
GTIN (EAN)	4008190136611	装：无
数量	50 ST	
类型	WHP 2.5-35N/10X3 BL	版本
订货号	1050280000	端子用端板及隔板，蓝色，高度：60 mm，宽度：2 mm，V-0，Wemid
GTIN (EAN)	4008190044640	
数量	20 ST	

尾架



为了确保能安全可靠地安装在导轨上，避免打滑，魏德米勒产品系列还提供了固定块。可以提供带螺钉和无螺钉的规格。固定块还可用来标记。还配有测试架。

通用订货数据

类型	WEW 35/2	版本
订货号	1061200000	固定器，深褐，TS 35，HB，Wemid，宽度：8 mm，100 °C
GTIN (EAN)	4008190030230	
数量	50 ST	

附件

集成断线功能的螺丝刀“Swift® CS”

Swift® CS 和 Swift® CS set 集成断线剥线功能，用于切割和剥离铜导线，适用于最大 1.5 mm² 的单股硬导线和 2.5 mm² 的多股软导线。



通用订货数据

类型	SWIFTY CS SET	版本
订货号	9006060000	断线及拧紧工具, 单手操作式切割工具
GTIN (EAN)	4032248257638	
数量	1 ST	

开槽螺丝刀



带圆形槽刀的一字螺丝刀, SD DIN 5265, ISO 2380/2, 符合 DIN 5264 标准, ISO 2380/1, 尖端为铬材料, SoftFinish 把手

通用订货数据

类型	SDS 0.6X3.5X100	版本
订货号	9008330000	螺丝刀, 螺丝刀
GTIN (EAN)	4032248056286	
数量	1 ST	

汇流排



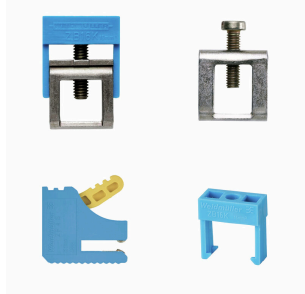
通过魏德米勒各种材质的汇流排和相关附件，您可以在最小的安装空间内连接电缆。根据具体应用，可收集、分配或耗散电位。

通用订货数据

类型	SSCH 10X3X1000 CU/SN	版本
订货号	0348900000	汇流排 (端子), 银色, 高度: 1000 mm, 深: 3 mm, 青铜材质
GTIN (EAN)	4008190024802	
数量	25 M	

附件

汇流排联接



魏德米勒为各种汇流排系统提供分接端子。根据具体应用，这里可以区分绝缘和非绝缘分接端子。

通用订货数据

类型	ZB 4	版本
订货号	0316500000	端子 (汇流排联接)
GTIN (EAN)	4008190061999	
数量	50 ST	
类型	ZB 16 ZKSC	版本
订货号	0316600000	端子 (汇流排联接)
GTIN (EAN)	4008190145989	
数量	50 ST	
类型	ZB 35/M6X16	版本
订货号	0266500000	端子 (汇流排联接)
GTIN (EAN)	4008190102814	
数量	20 ST	

空白



Dekafix (DEK) 标记号是通用标记号, 适合所有导线、接插件和电子产品装配。这种标记号适用于标记字数少的情况, 并且含有多种预印制的标记号。使用成条的标记号, 一步完成快速安装。高对比度的打印清晰可见, 并有多种宽度可选。

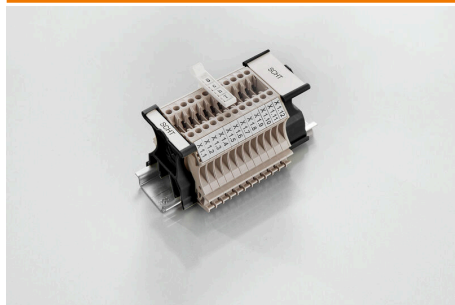
- 打印好的标记号选择多
- 标记条可迅速安装
- 适用于所有魏德米勒接插件
- 可提供空白 MultiCard 标记号或标准印制标记号针对定制打印: 请根据您的标签技术规范, 向我们发送一个我们标签制作软件 M-Print PRO 的文件, 或使用 M-Print PRO 在线版 (无需安装)。

通用订货数据

类型	DEK 5/5 MC NE WS	版本
订货号	1609801044	Dekafix, 端子标记, 5 x 5 mm, 间距 P (单位: mm): 5.00
GTIN (EAN)	4008190397111	Weidmueller, 白色
数量	1000 ST	
类型	WS 12/5 MC NE WS	版本
订货号	1609860000	WS, 端子标记, 12 x 5 mm, 间距 P (单位: mm): 5.00 Weidmueller,
GTIN (EAN)	4008190203481	Allen-Bradley, 白色
数量	720 ST	

附件

SchT 标记座类型



SCHT 5 S 成组记座可以直接卡在 TS32 安装导轨（G 型轨）或 TS35 安装导轨（U 型轨）上。您无需考虑接线端子型号，即可对端子条进行成组标记。

SchT 5 和 SchT 5 S 装配有 ESO 5、STR 5 防护条。

SchT 7 是折页式成组标记座，可以装插入式标签，对于压线框端子而言，使用非常容易。

SchT 7 装配有 ESO 7、STR 7 防护条或 DEK 5。

有关插入式标签和防护条请参见“附件”。

通用订货数据

类型	SCHT 7	版本
订货号	0517960000	SCHT, 端子标记, 39.3 x 8 mm, 间距 P (单位 : mm) : 7.00
GTIN (EAN)	4008190001742	Weidmueller, 白色
数量	20 ST	

ZGB 翻转式成组标记座



ZGB 15 是折页式成组标记座。标记座可安装 dekafix 5、WS 12/5 标记号或 ESO 15 插入式标签。

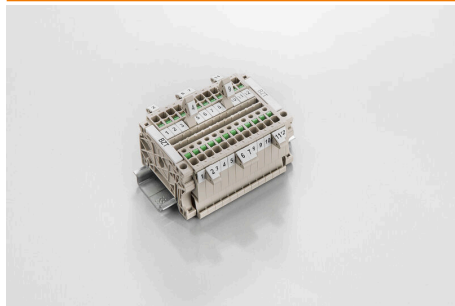
ZGB 30 是折页式成组标记座。标记座可安装 dekafix 5、WS 12/5 标记号或 ESO 7 插入式标签。

有关插入式标签和防护条请参见“附件”。

通用订货数据

类型	ZGB 15	版本
订货号	1636530000	端子标记号, 端子标记, 15 x 7 mm, 间距 P (单位 : mm) : 5.00
GTIN (EAN)	4008190297053	Weidmueller, 白色
数量	20 ST	
类型	ZGB 30	版本
订货号	1611930000	端子标记号, 端子标记, 32 x 7 mm, 间距 P (单位 : mm) : 5.00
GTIN (EAN)	4008190002251	Weidmueller, 白色
数量	20 ST	

标识牌支架



标识牌支架允许以 5 或 5.1 mm 的节距额外安装标准标识牌。倾斜支架可以选择性地卡扣在一起，并可以安装在 Klippon® Connect 模块化端子排的所有标准标记通道中。匹配的标识牌类型可以在指派标记支架的相应附件下方找到。

WNT 10 10X3

Weidmüller Interface GmbH & Co. KG

Klingenbergstraße 26

D-32758 Detmold

Germany

www.weidmueller.com

附件

通用订货数据

类型	BZT 1 WS 10/5	版本
订货号	1805490000	附件, 标记号托架
GTIN (EAN)	4032248270231	
数量	100 ST	
类型	BZT 1 ZA WS 10/5	版本
订货号	1805520000	附件, 标记号托架
GTIN (EAN)	4032248270248	
数量	100 ST	

WS 12/5



WS/ DEK

MultiMark端子标识牌采用由两种成分构成的创新复合材料。标识牌底座的设计使其能牢固卡插入接插件。标识牌的表面具有弹性，易于安装。特制冲孔材料允许安装扎带延伸，适应因不同尺寸部件联用而增加的空间需要，尤其是在使用较长的接线端子时。另一优势：表面材料的印刷效果出色，保证标签耐用耐磨。采用300 dpi打印分辨率，标记文字清晰可辨。

MultiMark 的优势

- 与魏德米勒模块式接线端子兼容
- 安装牢固，印迹常保清晰
- 带状连续标签节省安装时间
- 得益于创新的复合材料，易于安装
- 标签区域大，优化清晰度
- 独立于生产厂家，因此具备高度的灵活性

通用订货数据

类型	WS 12/5 MM WS	版本
订货号	2007190000	WS, 端子标记, 12 x 5 mm, Weidmueller, 白色
GTIN (EAN)	4050118392036	
数量	800 ST	

端板和隔板



分隔板与端板是接线端子的必要附件。分隔板可实现不同电位和功能组的光学与电气隔离，提升安全性并确保控制柜内部结构清晰明了。端板用于封闭接线端子的侧面，防止接触带电部件，同时确保整体结构整洁稳固。这两类组件均与魏德米勒相应的接线端子产品系列精确匹配，有助于实现安全、合规且专业的接线。

通用订货数据

类型	WTW 2.5-10 S	版本
订货号	1266520000	隔板 (端子), 深褐, 高度: 56 mm, 宽度: 1.5 mm, V-0, Wemid
GTIN (EAN)	4050118092585	
数量	20 ST	