

**PTDS 4 DC****Weidmüller Interface GmbH & Co. KG**

Klingenbergstraße 26

D-32758 Detmold

Germany

www.weidmueller.com



使用截面积为1.5到6mm<sup>2</sup>的非切割电缆进行配电。  
电源 / T型分路塞, 采用直插式(PUSH IN)联接(0.5到10mm<sup>2</sup>) 和/或拔插式联接(0.5到4mm<sup>2</sup>)。  
彩色标记清楚指示导线布局。

- 电力供应
- 电力分配
- 电力分路

**通用订货数据**

版本	Field Power® 接插件, 直流电, IP20, 聚酰胺, PUSH IN, 回路数 (文本) : 2 x 5
订货号	<a href="#">1009990000</a>
类型	PTDS 4 DC
GTIN (EAN)	4032248715244
数量	10 items

## PTDS 4 DC

Weidmüller Interface GmbH & Co. KG  
Klingenbergstraße 26  
D-32758 Detmold  
Germany

www.weidmueller.com

## 技术数据

## 审批

MAMID 认证



ROHS

一致

UL File Number Search

[UL 网站](#)

cURus 证书号

E60693

## 尺寸和重量

深	36.15 mm	深度 (英寸)	1.4232 inch
高度	27.3 mm	高度 (英寸)	1.0748 inch
宽度	55.45 mm	宽度 (英寸)	2.1831 inch
净重	46.4 g		

## 温度

存储温度	-40 °C...85 °C	工作温度	-40 °C...80 °C
------	----------------	------	----------------

## 环保产品合规

RoHS 合规状态

合规, 无例外

REACH SVHC

不超过 0.1 wt% 的高度关注物质 (SVHC)

## 批准

cURus 证书号	E60693	机构	CURUS
-----------	--------	----	-------

## 通用参数

绝缘材料	聚酰胺	硅胶	无
颜色编码	黑色	防护等级	IP20
阻燃等级符合 UL 94	V-0	安装方式	插入的
可编码	是, PE上编码	测试孔	2 mm
电压类型	直流电	回路数 (文本)	2 x 5
联接点数量/回路数	2	导线连接方式	PUSH IN
导线出线方向	90°		

## IEC额定数据

符合 IEC 的插拔式连接器用额定数据	电压类型	直流电
	标准	IEC 60947-7-1, IEC 60947-7-2, IEC 61984
	Rated voltage	690 V
	额定浪涌电压	8.00 kV
	额定电流 (3 个负载极)	32 A
	额定电流 (4 个负载极)	25 A

## 额定数据 (UL)

符合 UL 的插拔式连接器用额定数据	标准	UL 1059
	备注	与通过 UL 认证的 TC-ER 电缆一起使用
	AWG 导线连接最大横截面	AWG 12
	AWG 导线连接最小横截面	AWG 16
	Rated voltage	600 V
	额定电流	20 A

PTDS 4 DC

**Weidmüller Interface GmbH & Co. KG**  
 Klingenbergstraße 26  
 D-32758 Detmold  
 Germany

技术数据

www.weidmueller.com

压接能力, 直插式连接

最大压接范围, PUSH IN 直插式连接	4 mm <sup>2</sup>	最小压接范围, PUSH IN 直插式连接	0.5 mm <sup>2</sup>
刀片尺寸, 直插式联接	3.0 x 0.5 mm	剥线长度, 直插式联接	12 mm
最大压接面积 软导线 PUSH IN直插式联接	4.00 mm <sup>2</sup>	最小压接面积 软导线 PUSH IN 直插式联接	0.50 mm <sup>2</sup>
最小压接面积 软导线 管状端头 12mm 带塑料套 DIN 46228/4 直插式联接	0.5 mm <sup>2</sup>	最大压接面积, 软导线, 直插式联接	4 mm <sup>2</sup>
最大压接面积, 直插式联接, 硬导线	4 mm <sup>2</sup>	最大压接面积, 软导线 管状端头 8mm 带塑料圈 DIN 46228/1, 直插式联接	4.00 mm <sup>2</sup>
最小压接面积 软导线 直插式联接	0.5 mm <sup>2</sup>	最大压接面积, 软导线 管状端头 12mm 带塑料圈 DIN 46228/4, 直插式联接	4.00 mm <sup>2</sup>
最小压接面积 硬导线 直插式联接	0.5 mm <sup>2</sup>	最小压接面积, 柔性线缆, 带塑料套的 8 mm 管状端头, 符合 DIN 46228/1, PUSH IN 直插式联接	0.50 mm <sup>2</sup>
最大压接面积, 软导线 管状端头 12mm 带塑料圈 DIN 46228/4, 直插式联接	4 mm <sup>2</sup>	最小压接面积 多股软导线, Push-In 直插式联接	0.5 mm <sup>2</sup>
最大压接面积, 软导线 管状端头 8mm 带塑料圈 DIN 46228/4, 直插式联接	4.00 mm <sup>2</sup>	最小压接面积, 柔性导线, 带塑料套的 8 mm 管状端头, 符合 DIN 46228/4, PUSH IN 直插式连接	0.50 mm <sup>2</sup>
最小压接面积 软导线 管状端头 12mm 带塑料套 DIN 46228/1 直插式联接	0.50 mm <sup>2</sup>	最小压接面积 多股软导线, Push-In 直插式联接	4 mm <sup>2</sup>

压接范围

连接数据 - 插拔式连接器	导线连接方式	PUSH IN	
	操作工具的叶片尺寸	3.0 x 0.5 mm	
	剥线长度	12.00 mm	
	回路数	5	
	硬导线连接最大横截面	4 mm <sup>2</sup>	
	硬导线连接最小横截面	0.50 mm <sup>2</sup>	
	多股导线连接最大横截面	4.00 mm <sup>2</sup>	
	多股导线连接最小横截面	0.50 mm <sup>2</sup>	
	多股导线连接最大横截面	4.00 mm <sup>2</sup>	
	多股导线连接最小横截面	0.50 mm <sup>2</sup>	
	多股导线连接最大横截面	4.00 mm <sup>2</sup>	
	多股导线连接最小横截面	0.50 mm <sup>2</sup>	
	带线端套圈的导线连接横截面	端头类型	12 mm, 带塑料轴环
		标准	DIN 46228/1
		最小横截面	0.5 mm <sup>2</sup>
		最大横截面	4 mm <sup>2</sup>
		端头类型	12 mm, 带塑料轴环
		标准	DIN 46228/4
		最小横截面	0.5 mm <sup>2</sup>
		最大横截面	4 mm <sup>2</sup>
		端头类型	8 mm, 带塑料轴环
		标准	DIN 46228/1
		最小横截面	0.5 mm <sup>2</sup>
		最大横截面	4 mm <sup>2</sup>
端头类型	8 mm, 带塑料轴环		
标准	DIN 46228/4		
最小横截面	0.5 mm <sup>2</sup>		
最大横截面	4 mm <sup>2</sup>		
端头类型	双线端套圈		
最小横截面	0.5 mm <sup>2</sup>		
最大横截面	4 mm <sup>2</sup>		

技术数据

分类

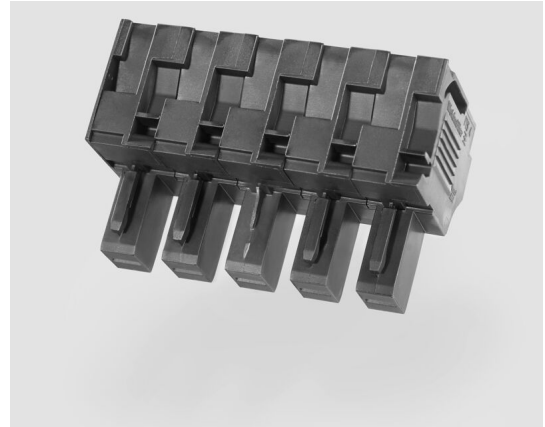
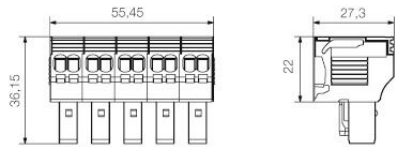
ETIM 8.0	EC002943	ETIM 9.0	EC002943
ETIM 10.0	EC002943	ECLASS 14.0	27-44-02-92
ECLASS 15.0	27-44-02-92		

**PTDS 4 DC**

**Weidmüller Interface GmbH & Co. KG**  
Klingenbergstraße 26  
D-32758 Detmold  
Germany

图纸

[www.weidmueller.com](http://www.weidmueller.com)



**PTDS 4 DC**

**Weidmüller Interface GmbH & Co. KG**  
 Klingenbergstraße 26  
 D-32758 Detmold  
 Germany

附件

www.weidmueller.com

工具



用于PVC绝缘电缆的剥线工具

通用订货数据

类型	AM 16	版本
订货号	<a href="#">9204190000</a>	工具, 剥线工具
GTIN (EAN)	4032248608133	
数量	1 ST	
类型	AM 25	版本
订货号	<a href="#">9001540000</a>	工具, 剥线工具
GTIN (EAN)	4008190138271	
数量	1 ST	

插头



魏德米勒 WeiCoS 系统插头可用于各种不同的连接系统。该产品系列含有 1 至 10 回路的预组装接插件，可单独装配。这确保产品可以灵活地用于各个应用。定制附件增强了安全性，避免受到环境影响。

通用订货数据

类型	ZVR ZP2.5	版本
订货号	<a href="#">1816130000</a>	Z系列, 锁定夹, 黄色, 3.9 mm
GTIN (EAN)	4032248370702	
数量	25 ST	

## PTDS 4 DC

Weidmüller Interface GmbH &amp; Co. KG

Klingenbergstraße 26

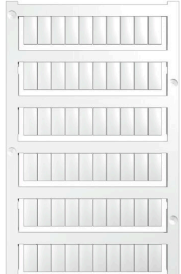
D-32758 Detmold

Germany

## 附件

www.weidmueller.com

## 空白



WS 标识非常适用于 W 系列的接插件。由于 WS 标记号的系统兼容性，它们也同样适合 I 系列、Z 系列产品。宽敞的打印面积可以用来打印较长的字符，或者分成几行来打印。

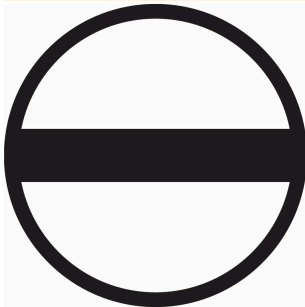
WS 标记号尤其适合打印较长的非标准字符。采用 MultiCard 格式，可以用 PrintJet CONNECT 或绘图打印机进行打印。

- 可成条或单个安装
- 标记号采用被广泛认可的 MultiCard 格式针对定制打印：请根据您的标签技术规范，向我们发送一个我们标签制作软件 M-Print PRO 的文件，或使用 M-Print PRO 在线版（无需安装）。

## 通用订货数据

类型	WS 12/6 MC NE WS	版本	
订货号	<a href="#">1609900000</a>	WS, 端子标记, 12 x 6 mm, 间距 P (单位 : mm) : 6.00 Weidmueller,	
GTIN (EAN)	4008190203467	Allen-Bradley, 白色	
数量	600 ST		

## 开槽螺丝刀



带圆形槽刀的一字螺丝刀, SD DIN 5265, ISO 2380/2, 符合 DIN 5264 标准, ISO 2380/1, 尖端为铬材料, SoftFinish 把手

## 通用订货数据

类型	SDS 0.5X3.0X80	版本	
订货号	<a href="#">2749330000</a>	螺丝刀, 刀片宽度(B): 3 mm, 刀片长度: 80 mm, 刀片厚度 (A): 0.5 mm	
GTIN (EAN)	4050118895551		
数量	1 ST		