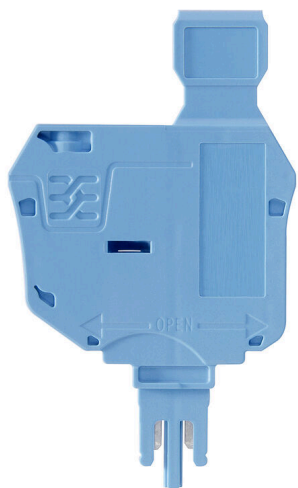


产品图片



加上 SIHA 熔芯架后，普通的端子立即变成了熔断型端子，只需移走绝缘盖子，插上熔芯插头。

通用订货数据

版本	用于直通型模块式端子的保险丝架, 蓝色, 6.3 A, 可插入的, V-O, Wemid
订货号	1004260000
类型	SIHA 3/G20 BL
GTIN (EAN)	4032248709717
数量	25 items

技术数据

审批

ROHS	一致
------	----

尺寸和重量

深	45.69 mm	深度 (英寸)	1.7988 inch
高度	33.38 mm	高度 (英寸)	1.3142 inch
宽度	6 mm	宽度 (英寸)	0.2362 inch
净重	7.6 g		

温度

环境温度	-5 °C...40 °C	最小持续工作温度	-50 °C
最大持续工作温度	120 °C		

环保产品合规

RoHS 合规状态	合规, 无例外
REACH SVHC	不超过 0.1 wt% 的高度关注物质 (SVHC)

其它技术参数

安装指导	操作指示/目录	安装方式	插入的
------	---------	------	-----

材料参数

基础材料	Wemid	颜色编码	蓝色
阻燃等级符合 UL 94	V-0		

系统特征值

类型	熔丝盒
----	-----

通用的

安装指导	操作指示/目录	最大工作温度	120 °C
------	---------	--------	--------

分类

ETIM 8.0	EC002848	ETIM 9.0	EC002848
ETIM 10.0	EC002848	ECLASS 14.0	27-25-03-90
ECLASS 15.0	27-25-03-90		

