

## HDC HQ 17 FC

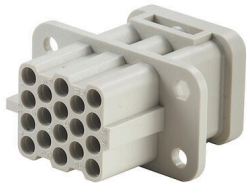
Weidmüller Interface GmbH &amp; Co. KG

Klingenbergstraße 26

D-32758 Detmold

Germany

www.weidmueller.com



HQ系列 - 集高性能与紧凑设计 电气价值就是最好的说明。  
也可使用标准HE压接插针。  
采用久经考验的冷压联接方式。久经考验的冷压联接已作为标准联接使用数十年。  
压接插针不属于插芯供货范围。  
回路数: 17 (+PE)  
额定电流: 10 A  
额定电压 250V  
额定电压符合UL/CSA标准: 600V AC/DC  
冷压联接

## 通用订货数据

版本	HDC - 插芯, 插座, 250 V, 10 A, 回路数: 17, 冷压联接, 安装尺寸: HQ
订货号	<a href="#">1003200000</a>
类型	HDC HQ 17 FC
GTIN (EAN)	4032248698196
数量	1 items

审批

MAMID 认证



ROHS 一致  
UL File Number Search [UL 网站](#)  
cURus 证书号 E92202

尺寸和重量

深	41.6 mm	深度 (英寸)	1.6378 inch
高度	36.7 mm	高度 (英寸)	1.4449 inch
宽度	22.4 mm	宽度 (英寸)	0.8819 inch
净重	14 g		

温度

温度限值 -40 °C ... 125 °C

环保产品合规

RoHS 合规状态 合规, 无例外  
REACH SVHC Potassium perfluorobutane sulfonate 29420-49-3  
SCIP 1609748e-c278-4c9b-b3d1-e6215d2988cd

化学抵抗力	材料	丙酮
	化学抵抗力	有耐受性
	材料	氨水
	化学抵抗力	有条件的耐受性
	材料	汽油
	化学抵抗力	有耐受性
	材料	苯
	化学抵抗力	有耐受性
	材料	柴油
	化学抵抗力	有条件的耐受性
	材料	乙酸, 浓缩
	化学抵抗力	有耐受性
	材料	氢氧化钾
	化学抵抗力	有条件的耐受性
	材料	甲醇
	化学抵抗力	有条件的耐受性
	材料	发动机油
	化学抵抗力	有条件的耐受性
	材料	碱液, 稀释
	化学抵抗力	有耐受性
	材料	氢氟碳化物
	化学抵抗力	有条件的耐受性
	材料	室外使用
	化学抵抗力	有条件的耐受性

通用参数

回路数	17	插拔次数 Ag	≥ 500
插拔次数 Au	≥ 500	联接类型	冷压联接
安装尺寸	HQ	阻燃等级符合 UL 94	V-0
通道电阻	≤4 mΩ	颜色编码	米色

HDC HQ 17 FC

Weidmüller Interface GmbH & Co. KG  
Klingenbergstraße 26  
D-32758 Detmold  
Germany

www.weidmueller.com

技术数据

绝缘电阻	1010 Ω	绝缘材料	PC 加强型玻璃纤维 (UL-认证及管路鉴定)
绝缘材料组	IIIa	型号	插座
污染等级	2	基础材料	铜合金
系列	HQ	额定电压 (DIN EN 61984)	250 V
按照 UL/CSA 额定电压	600 V AC/DC	额定冲击电压 (DIN EN 61984)	4 kV
额定电流 (DIN EN 61984)	10 A	不含卤素	false
低烟符合 DIN EN 45545-2	是	BG	HQ

尺寸

宽度	22.4 mm	底座总长	41.6 mm
插座高度	36.7 mm		

接头数据 PE

PE 连接类型	冷压联接	PE联接 剥线长度	8 mm
额定横截面	2.5 mm <sup>2</sup>	最小压接面积AWG (PE)	AWG 26
最大压接面积AWG (PE)	AWG 14		

型号

导线最大压接面积 AWG	AWG 14	额定连接下的裸线长度	8 mm
联接类型	冷压联接	安装尺寸	HQ
通道电阻	≤4 mΩ	导线最小压接面积 AWG	AWG 26
最大压接面积 软导线	2.5 mm <sup>2</sup>	最小多股导线接线截面积	0.14 mm <sup>2</sup>
最大压接面积	2.5 mm <sup>2</sup>	最小压接面积	0.14 mm <sup>2</sup>
基础材料	铜合金	BG	HQ

分类

ETIM 8.0	EC000438	ETIM 9.0	EC000438
ETIM 10.0	EC000438	ECLASS 14.0	27-44-02-05
ECLASS 15.0	27-44-02-05		

附件

开槽螺丝刀



VDE 绝缘的一字螺丝刀, SDI DIN 7437, ISO 2380/2, 符合 DIN 5264 标准, ISO 2380/1, SoftFinish 把手

通用订货数据

类型	SDIS 0.6X3.5X100	版本
订货号	<a href="#">9008390000</a>	螺丝刀, 螺丝刀
GTIN (EAN)	4032248056354	
数量	1 ST	
类型	SDS 0.6X3.5X100	版本
订货号	<a href="#">9008330000</a>	螺丝刀, 螺丝刀
GTIN (EAN)	4032248056286	
数量	1 ST	

十字螺丝刀, Phillips型



VDE 绝缘十字螺丝刀, Phillips, SDIK PHDIN 7438, ISO 8764/2-PH, 传动轴符合 ISO 8764-PH, 高质软手柄

通用订货数据

类型	SDIK PHO	版本
订货号	<a href="#">9008560000</a>	螺丝刀, 螺丝刀
GTIN (EAN)	4032248056552	
数量	1 ST	
类型	SDK PHO	版本
订货号	<a href="#">9008470000</a>	螺丝刀, 螺丝刀
GTIN (EAN)	4032248056460	
数量	1 ST	

HDC HQ 17 FC

Weidmüller Interface GmbH & Co. KG  
Klingenbergstraße 26  
D-32758 Detmold  
Germany

www.weidmueller.com

附件

Crimping tools



用于车削式插针

- 自锁机构保证了压接的质量
- 操作失误时可以解除自锁
- 固定挡块可保证端头的精确放置位置

通用订货数据

类型	CTX CM 1.6/2.5	版本
订货号	<a href="#">9018490000</a>	压接工具, 端头的压接工具, 0.14mm², 4mm², W-夹
GTIN (EAN)	40081908884598	
数量	1 ST	
类型	CTIN CM 1.6/2.5	版本
订货号	<a href="#">9205430000</a>	压接工具, 端头的压接工具, 0.14mm², 6mm², 4锯齿夹
GTIN (EAN)	4032248733446	
数量	1 ST	

退针工具



魏德米勒提供各种压接工具、退针工具和光纤工具。

通用订货数据

类型	REMOVAL TOOL HD	版本
订货号	<a href="#">1866730000</a>	工具, 退针工具
GTIN (EAN)	4032248437054	
数量	1 ST	

冷压插针HD



压接可以在导线和触点之间实现安全可靠的电气和机械联接。理想的压接具有气密性和防腐性。

HDC HQ 17 FC

**Weidmüller Interface GmbH & Co. KG**  
 Klingenbergstraße 26  
 D-32758 Detmold  
 Germany

www.weidmueller.com

附件

通用订货数据

类型	HDC-C-HD-BM0.14-0.37AG	版本
订货号	<a href="#">1651570000</a>	重载接插件, 冷压插针, HD, HDD, HQ, MixMate, 插座, 最大压接面积:
GTIN (EAN)	4008190400248	0.37, 车削的, 铜合金
数量	100 ST	
类型	HDC-C-HD-BM0.5AG	版本
订货号	<a href="#">1651580000</a>	重载接插件, 冷压插针, HD, HDD, HQ, MixMate, 插座, 最大压接面积:
GTIN (EAN)	4008190400255	0.5, 车削的, 铜合金
数量	100 ST	
类型	HDC-C-HD-BM0.75-1.00AG	版本
订货号	<a href="#">1601760000</a>	重载接插件, 冷压插针, HD, HDD, HQ, MixMate, 插座, 最大压接面积: 1,
GTIN (EAN)	4008190158354	车削的, 铜合金
数量	100 ST	
类型	HDC-C-HD-BM1.5AG	版本
订货号	<a href="#">1651600000</a>	重载接插件, 冷压插针, HD, HDD, HQ, MixMate, 插座, 最大压接面积:
GTIN (EAN)	4008190400279	1.5, 车削的, 铜合金
数量	100 ST	
类型	HDC-C-HD-BM2.5AG	版本
订货号	<a href="#">1651610000</a>	重载接插件, 冷压插针, HD, HDD, HQ, MixMate, 插座, 最大压接面积:
GTIN (EAN)	4008190400286	2.5, 车削的, 铜合金
数量	100 ST	
类型	HDC-C-HD-BM0.14-0.37AU	版本
订货号	<a href="#">1651670000</a>	重载接插件, 冷压插针, HD, HDD, HQ, MixMate, 插座, 最大压接面积:
GTIN (EAN)	4008190400347	0.37, 车削的, 铜合金
数量	100 ST	
类型	HDC-C-HD-BM0.5AU	版本
订货号	<a href="#">1651680000</a>	重载接插件, 冷压插针, HD, HDD, HQ, MixMate, 插座, 最大压接面积:
GTIN (EAN)	4008190400354	0.5, 车削的, 铜合金
数量	100 ST	
类型	HDC-C-HD-BM0.75-1.00AU	版本
订货号	<a href="#">1651690000</a>	重载接插件, 冷压插针, HD, HDD, HQ, MixMate, 插座, 最大压接面积: 1,
GTIN (EAN)	4008190400361	车削的, 铜合金
数量	100 ST	
类型	HDC-C-HD-BM1.5AU	版本
订货号	<a href="#">1651700000</a>	重载接插件, 冷压插针, HD, HDD, HQ, MixMate, 插座, 最大压接面积:
GTIN (EAN)	4008190400378	1.5, 车削的, 铜合金
数量	100 ST	
类型	HDC-C-HD-BM2.5AU	版本
订货号	<a href="#">1651710000</a>	重载接插件, 冷压插针, HD, HDD, HQ, MixMate, 插座, 最大压接面积:
GTIN (EAN)	4008190400385	2.5, 车削的, 铜合金
数量	100 ST	