

## HDC HQ 17 FC

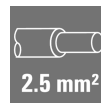
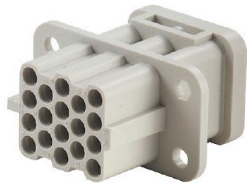
Weidmüller Interface GmbH &amp; Co. KG

Klingenbergstraße 26

D-32758 Detmold

Germany

www.weidmueller.com



HQ系列 - 集高性能与紧凑设计 电气价值就是最好的说明。  
也可使用标准HE压接插针。  
采用久经考验的冷压联接方式。久经考验的冷压联接已作为标准联接使用数十年。  
压接插针不属于插芯供货范围。  
回路数: 17 (+PE)  
额定电流: 10 A  
额定电压 250V  
额定电压符合UL/CSA标准: 600V AC/DC  
冷压联接

## 通用订货数据

版本	HDC - 插芯, 插座, 250 V, 10 A, 回路数: 17, 冷压联接, 安装尺寸: HQ
订货号	<a href="#">1003200000</a>
类型	HDC HQ 17 FC
GTIN (EAN)	4032248698196
数量	1 items

## 技术数据

## 审批

MAMID 认证



ROHS	一致
UL File Number Search	<a href="#">UL 网站</a>
cURus 证书号	E92202

## 尺寸和重量

深	41.6 mm	深度 (英寸)	1.6378 inch
高度	36.7 mm	高度 (英寸)	1.4449 inch
宽度	22.4 mm	宽度 (英寸)	0.8819 inch
净重	14 g		

## 温度

温度限值	-40 °C ... 125 °C
------	-------------------

## 环保产品合规

RoHS 合规状态	合规, 无例外
REACH SVHC	Potassium perfluorobutane sulfonate 29420-49-3
SCIP	1609748e-c278-4c9b-b3d1-e6215d2988cd

化学抵抗力	材料	丙酮
	化学抵抗力	有耐受性
	材料	氨水
	化学抵抗力	有条件的耐受性
	材料	汽油
	化学抵抗力	有耐受性
	材料	苯
	化学抵抗力	有耐受性
	材料	柴油
	化学抵抗力	有条件的耐受性
	材料	乙酸, 浓缩
	化学抵抗力	有耐受性
	材料	氢氧化钾
	化学抵抗力	有条件的耐受性
	材料	甲醇
	化学抵抗力	有条件的耐受性
	材料	发动机油
	化学抵抗力	有条件的耐受性
	材料	碱液, 稀释
	化学抵抗力	有耐受性
	材料	氢氯氟碳化物
	化学抵抗力	有条件的耐受性
	材料	室外使用
	化学抵抗力	有条件的耐受性

## 通用参数

回路数	17	插拔次数 Ag	≥ 500
插拔次数 Au	≥ 500	联接类型	冷压联接
安装尺寸	HQ	阻燃等级符合 UL 94	V-0
通道电阻	≤4 mΩ	颜色编码	米色

## HDC HQ 17 FC

**Weidmüller Interface GmbH & Co. KG**  
Klingenbergstraße 26  
D-32758 Detmold  
Germany

www.weidmueller.com

## 技术数据

绝缘电阻	1010 Ω	绝缘材料	PC 加强型玻璃纤维 (UL-认证及管路鉴定)
绝缘材料组	IIIa	型号	插座
污染等级	2	基础材料	铜合金
系列	HQ	额定电压 (DIN EN 61984)	250 V
按照 UL/CSA 额定电压	600 V AC/DC	额定冲击电压 (DIN EN 61984)	4 kV
额定电流 (DIN EN 61984)	10 A	不含卤素	false
低烟符合 DIN EN 45545-2	是	BG	HQ

## 尺寸

宽度	22.4 mm	底座总长	41.6 mm
插座高度	36.7 mm		

## 接头数据 PE

PE 连接类型	冷压联接	PE联接 剥线长度	8 mm
额定横截面	2.5 mm <sup>2</sup>	最小压接面积AWG (PE)	AWG 26
最大压接面积AWG (PE)	AWG 14		

## 型号

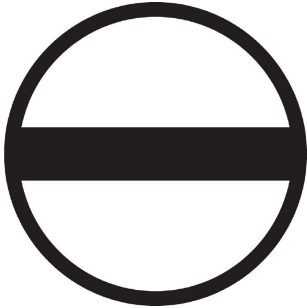
导线最大压接面积 AWG	AWG 14	额定连接下的裸线长度	8 mm
联接类型	冷压联接	安装尺寸	HQ
通道电阻	≤4 mΩ	导线最小压接面积 AWG	AWG 26
最大压接面积 软导线	2.5 mm <sup>2</sup>	最小多股导线接线截面积	0.14 mm <sup>2</sup>
最大压接面积	2.5 mm <sup>2</sup>	最小压接面积	0.14 mm <sup>2</sup>
基础材料	铜合金	BG	HQ

## 分类

ETIM 6.0	EC000438	ETIM 7.0	EC000438
ETIM 8.0	EC000438	ETIM 9.0	EC000438
ETIM 10.0	EC000438	ECLASS 9.0	27-44-02-05
ECLASS 9.1	27-44-02-05	ECLASS 10.0	27-44-02-05
ECLASS 11.0	27-44-02-05	ECLASS 12.0	27-44-02-05
ECLASS 13.0	27-44-02-05	ECLASS 14.0	27-44-02-05
ECLASS 15.0	27-44-02-05		

## 附件

## 开槽螺丝刀



VDE 绝缘的一字螺丝刀, SDI DIN 7437, ISO 2380/2, 符合 DIN 5264 标准, ISO 2380/1, SoftFinish 把手

## 通用订货数据

类型	SDIS 0.6X3.5X100	版本
订货号	<a href="#">9008390000</a>	螺丝刀, 螺丝刀
GTIN (EAN)	4032248056354	
数量	1 ST	
类型	SDS 0.6X3.5X100	版本
订货号	<a href="#">9008330000</a>	螺丝刀, 螺丝刀
GTIN (EAN)	4032248056286	
数量	1 ST	

## 十字螺丝刀, Phillips型



VDE 绝缘十字螺丝刀, Phillips, SDIK PHDIN 7438, ISO 8764/2-PH, 传动轴符合 ISO 8764-PH, 高质软手柄

## 通用订货数据

类型	SDIK PHO	版本
订货号	<a href="#">9008560000</a>	螺丝刀, 螺丝刀
GTIN (EAN)	4032248056552	
数量	1 ST	
类型	SDK PHO	版本
订货号	<a href="#">9008470000</a>	螺丝刀, 螺丝刀
GTIN (EAN)	4032248056460	
数量	1 ST	

## HDC HQ 17 FC

**Weidmüller Interface GmbH & Co. KG**  
Klingenbergstraße 26  
D-32758 Detmold  
Germany

[www.weidmueller.com](http://www.weidmueller.com)

## 附件

## Crimping tools



用于车削式插针

- 自锁机构保证了压接的质量
- 操作失误时可以解除自锁
- 固定挡块可保证端头的精确放置位置

## 通用订货数据

类型	CTX CM 1.6/2.5	版本
订货号	<a href="#">9018490000</a>	压接工具, 端头的压接工具, 0.14mm², 4mm², W-夹
GTIN (EAN)	4008190884598	
数量	1 ST	
类型	CTIN CM 1.6/2.5	版本
订货号	<a href="#">9205430000</a>	压接工具, 端头的压接工具, 0.14mm², 6mm², 4锯齿夹
GTIN (EAN)	4032248733446	
数量	1 ST	

## 退针工具



魏德米勒提供各种压接工具、退针工具和光纤工具。

## 通用订货数据

类型	REMOVAL TOOL HD	版本
订货号	<a href="#">1866730000</a>	工具, 退针工具
GTIN (EAN)	4032248437054	
数量	1 ST	

## 冷压插针HD



压接可以在导线和触点之间实现安全可靠的电气和机械联接。理想的压接具有气密性和防腐性。

## HDC HQ 17 FC

**Weidmüller Interface GmbH & Co. KG**  
Klingenbergstraße 26  
D-32758 Detmold  
Germany

## 附件

www.weidmueller.com

## 通用订货数据

类型	HDC-C-HD-BM0.14-0.37AG	版本
订货号	<a href="#">1651570000</a>	重载接插件, 冷压插针, HD, HDD, HQ, MixMate, 插座, 最大压接面积:
GTIN (EAN)	4008190400248	0.37, 车削的, 铜合金
数量	100 ST	
类型	HDC-C-HD-BM0.5AG	版本
订货号	<a href="#">1651580000</a>	重载接插件, 冷压插针, HD, HDD, HQ, MixMate, 插座, 最大压接面积:
GTIN (EAN)	4008190400255	0.5, 车削的, 铜合金
数量	100 ST	
类型	HDC-C-HD-BM0.75-1.00AG	版本
订货号	<a href="#">1601760000</a>	重载接插件, 冷压插针, HD, HDD, HQ, MixMate, 插座, 最大压接面积: 1,
GTIN (EAN)	4008190158354	车削的, 铜合金
数量	100 ST	
类型	HDC-C-HD-BM1.5AG	版本
订货号	<a href="#">1651600000</a>	重载接插件, 冷压插针, HD, HDD, HQ, MixMate, 插座, 最大压接面积:
GTIN (EAN)	4008190400279	1.5, 车削的, 铜合金
数量	100 ST	
类型	HDC-C-HD-BM2.5AG	版本
订货号	<a href="#">1651610000</a>	重载接插件, 冷压插针, HD, HDD, HQ, MixMate, 插座, 最大压接面积:
GTIN (EAN)	4008190400286	2.5, 车削的, 铜合金
数量	100 ST	
类型	HDC-C-HD-BM0.14-0.37AU	版本
订货号	<a href="#">1651670000</a>	重载接插件, 冷压插针, HD, HDD, HQ, MixMate, 插座, 最大压接面积:
GTIN (EAN)	4008190400347	0.37, 车削的, 铜合金
数量	100 ST	
类型	HDC-C-HD-BM0.5AU	版本
订货号	<a href="#">1651680000</a>	重载接插件, 冷压插针, HD, HDD, HQ, MixMate, 插座, 最大压接面积:
GTIN (EAN)	4008190400354	0.5, 车削的, 铜合金
数量	100 ST	
类型	HDC-C-HD-BM0.75-1.00AU	版本
订货号	<a href="#">1651690000</a>	重载接插件, 冷压插针, HD, HDD, HQ, MixMate, 插座, 最大压接面积: 1,
GTIN (EAN)	4008190400361	车削的, 铜合金
数量	100 ST	
类型	HDC-C-HD-BM1.5AU	版本
订货号	<a href="#">1651700000</a>	重载接插件, 冷压插针, HD, HDD, HQ, MixMate, 插座, 最大压接面积:
GTIN (EAN)	4008190400378	1.5, 车削的, 铜合金
数量	100 ST	
类型	HDC-C-HD-BM2.5AU	版本
订货号	<a href="#">1651710000</a>	重载接插件, 冷压插针, HD, HDD, HQ, MixMate, 插座, 最大压接面积:
GTIN (EAN)	4008190400385	2.5, 车削的, 铜合金
数量	100 ST	

## HDC HQ 17 FC

Weidmüller Interface GmbH &amp; Co. KG

Klingenbergstraße 26

D-32758 Detmold

Germany

www.weidmueller.com

## 附件

## 插头外壳 侧面进线



特制压铸合金和多层表面密封件为HDC外壳提供全面的保护。

设计清晰的联锁系统采用不锈钢制成。保证更长的使用寿命和高度耐腐蚀和耐冲击性能。

外壳的联锁系统提供安全保障。我们独有的专利保护的弹簧系统为外壳联锁提供紧密接合，防止意外打开。

镭射标识使辨认更为简单快捷。每个外壳带有永久镭射标识，因此产品能快速被辨识并定位。

魏德米勒RockStar® IP65 / NEMA型 4X 外壳 - IP65防护等级工业外壳的首选。目前，HQ 系列能够提供特殊的保护功能——可以用一把挂锁安全锁住穿体式插座外壳（盖子和金属夹具）。

## 通用订货数据

类型	HDC HQM TSLU 1PG21	版本
订货号	<a href="#">1003100000</a>	HDC - 外壳, 安装尺寸: HQ, 防护等级: IP65, 插接状态下, 侧面进线, 插头
GTIN (EAN)	4032248698035	外壳, 侧面锁定, 普通高度, 标准, 电缆接头尺寸: PG 21
数量	1 ST	

## 插头外壳 顶部进线



特制压铸合金和多层表面密封件为HDC外壳提供全面的保护。

设计清晰的联锁系统采用不锈钢制成。保证更长的使用寿命和高度耐腐蚀和耐冲击性能。

外壳的联锁系统提供安全保障。我们独有的专利保护的弹簧系统为外壳联锁提供紧密接合，防止意外打开。

镭射标识使辨认更为简单快捷。每个外壳带有永久镭射标识，因此产品能快速被辨识并定位。

魏德米勒RockStar® IP65 / NEMA型 4X 外壳 - IP65防护等级工业外壳的首选。目前，HQ 系列能够提供特殊的保护功能——可以用一把挂锁安全锁住穿体式插座外壳（盖子和金属夹具）。

## 通用订货数据

类型	HDC HQM TOLU 1PG21	版本
订货号	<a href="#">1003080000</a>	HDC - 外壳, 安装尺寸: HQ, 防护等级: IP65, 插接状态下, 顶部进线, 插头
GTIN (EAN)	4032248698011	外壳, 侧面锁定, 普通高度, 标准, 电缆接头尺寸: PG 21
数量	1 ST	

## HDC HQ 17 FC

Weidmüller Interface GmbH &amp; Co. KG

Klingenbergstraße 26

D-32758 Detmold

Germany

www.weidmueller.com

## 附件

## 穿体式插座外壳



特制压铸合金和多层表面密封件为HDC外壳提供全面的保护。

设计清晰的联锁系统采用不锈钢制成。保证更长的使用寿命和高度耐腐蚀和耐冲击性能。

外壳的联锁系统提供安全保障。我们独有的专利保护的弹簧系统为外壳联锁提供紧密接合，防止意外打开。

镭射标识使辨认更为简单快捷。每个外壳带有永久镭射标识，因此产品能快速被辨识并定位。

魏德米勒RockStar® IP65 / NEMA型 4X 外壳 - IP65防护等级工业外壳的首选。目前，HQ 系列能够提供特殊的保护功能——可以用一把挂锁安全锁住穿体式插座外壳（盖子和金属夹具）。

## 通用订货数据

类型	HDC HQM ALU	版本
订货号	<a href="#">1003050000</a>	HDC - 外壳, 安装尺寸: HQ, 防护等级: IP65, 插接状态下, 穿体式插座外壳, 侧面锁定, 普通高度, 标准
GTIN (EAN)	4032248697984	
数量	1 ST	
类型	HDC HQM ALU CS	版本
订货号	<a href="#">1251680000</a>	HDC - 外壳, 安装尺寸: HQ, 防护等级: IP65, 插接状态下, 穿体式插座外壳, 侧面锁定, 普通高度, 标准
GTIN (EAN)	4050118051803	
数量	1 ST	

## 插头外壳 侧面进线



特制压铸合金和多层表面密封件为HDC外壳提供全面的保护。

设计清晰的联锁系统采用不锈钢制成。保证更长的使用寿命和高度耐腐蚀和耐冲击性能。

外壳的联锁系统提供安全保障。我们独有的专利保护的弹簧系统为外壳联锁提供紧密接合，防止意外打开。

镭射标识使辨认更为简单快捷。每个外壳带有永久镭射标识，因此产品能快速被辨识并定位。

魏德米勒RockStar® IP65 / NEMA型 4X 外壳 - IP65防护等级工业外壳的首选。目前，HQ 系列能够提供特殊的保护功能——可以用一把挂锁安全锁住穿体式插座外壳（盖子和金属夹具）。

## 通用订货数据

类型	HDC HQP TSLU 1PG16	版本
订货号	<a href="#">1003090000</a>	HDC - 外壳, 安装尺寸: HQ, 防护等级: IP65, 插接状态下, 侧面进线, 插头
GTIN (EAN)	4032248698028	外壳, 侧面锁定, 普通高度, 标准, 电缆接头尺寸: PG 16
数量	1 ST	



## HDC HQ 17 FC

Weidmüller Interface GmbH &amp; Co. KG

Klingenbergstraße 26

D-32758 Detmold

Germany

www.weidmueller.com

## 附件

## 插头外壳 顶部进线



特制压铸合金和多层表面密封件为HDC外壳提供全面的保护。

设计清晰的联锁系统采用不锈钢制成。保证更长的使用寿命和高度耐腐蚀和耐冲击性能。

外壳的联锁系统提供安全保障。我们独有的专利保护的弹簧系统为外壳联锁提供紧密接合，防止意外打开。

镭射标识使辨认更为简单快捷。每个外壳带有永久镭射标识，因此产品能快速被辨识并定位。

魏德米勒RockStar® IP65 / NEMA型 4X 外壳 - IP65防护等级工业外壳的首选。目前，HQ 系列能够提供特殊的保护功能——可以用一把挂锁安全锁住穿体式插座外壳（盖子和金属夹具）。

## 通用订货数据

类型	HDC HQP TOLU 1PG16	版本
订货号	<a href="#">1003070000</a>	HDC - 外壳, 安装尺寸: HQ, 防护等级: IP65, 插接状态下, 顶部进线, 插头
GTIN (EAN)	4032248698004	外壳, 侧面锁定, 普通高度, 标准, 电缆接头尺寸: PG 16
数量	1 ST	

## 对接外壳



特制压铸合金和多层表面密封件为HDC外壳提供全面的保护。

设计清晰的联锁系统采用不锈钢制成。保证更长的使用寿命和高度耐腐蚀和耐冲击性能。

外壳的联锁系统提供安全保障。我们独有的专利保护的弹簧系统为外壳联锁提供紧密接合，防止意外打开。

镭射标识使辨认更为简单快捷。每个外壳带有永久镭射标识，因此产品能快速被辨识并定位。

魏德米勒RockStar® IP65 / NEMA型 4X 外壳 - IP65防护等级工业外壳的首选。目前，HQ 系列能够提供特殊的保护功能——可以用一把挂锁安全锁住穿体式插座外壳（盖子和金属夹具）。

## 通用订货数据

类型	HDC HQP KOLU 1PG16	版本
订货号	<a href="#">1003120000</a>	HDC - 外壳, 安装尺寸: HQ, 防护等级: IP65, 插接状态下, 耦合装置外壳,
GTIN (EAN)	4032248698059	侧面锁定, 普通高度, 标准, 电缆接头尺寸: PG 16
数量	1 ST	

## HDC HQ 17 FC

Weidmüller Interface GmbH &amp; Co. KG

Klingenbergstraße 26

D-32758 Detmold

Germany

www.weidmueller.com

## 附件

## 插座外壳



特制压铸合金和多层表面密封件为HDC外壳提供全面的保护。

设计清晰的联锁系统采用不锈钢制成。保证更长的使用寿命和高度耐腐蚀和耐冲击性能。

外壳的联锁系统提供安全保障。我们独有的专利保护的弹簧系统为外壳联锁提供紧密接合，防止意外打开。

镭射标识使辨认更为简单快捷。每个外壳带有永久镭射标识，因此产品能快速被辨识并定位。

魏德米勒RockStar® IP65 / NEMA型 4X 外壳 - IP65防护等级工业外壳的首选。目前，HQ 系列能够提供特殊的保护功能——可以用一把挂锁安全锁住穿体式插座外壳（盖子和金属夹具）。

## 通用订货数据

类型	HDC HQP SLU 1PG16	版本
订货号	<a href="#">1003110000</a>	HDC - 外壳, 安装尺寸: HQ, 防护等级: IP65, 插接状态下, 插座外壳, 侧面
GTIN (EAN)	4032248698042	锁定, 普通高度, 标准, 电缆接头尺寸: PG 16
数量	1 ST	

## 穿体式插座外壳



特制压铸合金和多层表面密封件为HDC外壳提供全面的保护。

设计清晰的联锁系统采用不锈钢制成。保证更长的使用寿命和高度耐腐蚀和耐冲击性能。

外壳的联锁系统提供安全保障。我们独有的专利保护的弹簧系统为外壳联锁提供紧密接合，防止意外打开。

镭射标识使辨认更为简单快捷。每个外壳带有永久镭射标识，因此产品能快速被辨识并定位。

魏德米勒RockStar® IP65 / NEMA型 4X 外壳 - IP65防护等级工业外壳的首选。目前，HQ 系列能够提供特殊的保护功能——可以用一把挂锁安全锁住穿体式插座外壳（盖子和金属夹具）。

## 通用订货数据

类型	HDC HQP ALU	版本
订货号	<a href="#">1003040000</a>	HDC - 外壳, 安装尺寸: HQ, 防护等级: IP65, 插接状态下, 穿体式插座外壳, 侧面锁定, 普通高度, 标准
GTIN (EAN)	4032248697977	
数量	1 ST	
类型	HDC HQP ALU CS	版本
订货号	<a href="#">1354950000</a>	HDC - 外壳, 安装尺寸: HQ, 防护等级: IP65, 插接状态下, 穿体式插座外壳, 侧面锁定, 普通高度, 标准
GTIN (EAN)	4050118157215	
数量	1 ST	

## HDC HQ 17 FC

Weidmüller Interface GmbH &amp; Co. KG

Klingenbergstraße 26

D-32758 Detmold

Germany

www.weidmueller.com

## 附件

## 安装外壳，斜角进线



特制压铸合金和多层表面密封件为HDC外壳提供全面的保护。

设计清晰的联锁系统采用不锈钢制成。保证更长的使用寿命和高度耐腐蚀和耐冲击性能。

外壳的联锁系统提供安全保障。我们独有的专利保护的弹簧系统为外壳联锁提供紧密接合，防止意外打开。

镭射标识使辨认更为简单快捷。每个外壳带有永久镭射标识，因此产品能快速被辨识并定位。

魏德米勒RockStar® IP65 / NEMA型 4X 外壳 - IP65防护等级工业外壳的首选。目前，HQ 系列能够提供特殊的保护功能——可以用一把挂锁安全锁住穿体式插座外壳（盖子和金属夹具）。

## 通用订货数据

类型	HDC HQP AWLU	版本
订货号	<a href="#">1003060000</a>	HDC - 外壳, 安装尺寸: HQ, 防护等级: IP65, 插接状态下, 穿体式插座外
GTIN (EAN)	4032248697991	壳, 侧面锁定, 普通高度, 标准
数量	1 ST	