

HDC C HX BM6.0AG

Weidmüller Interface GmbH & Co. KG
Klingenbergstraße 26
D-32758 Detmold
Germany

www.weidmueller.com



压接可以在导线和触点之间实现安全可靠的电气和机械联接。理想的压接具有气密性和防腐蚀性。

通用订货数据

| | |
|------------|---|
| 版本 | 重载接插件, 冷压插针, MixMate, 插座, 最大压接面积: 6, 车削的, 铜合金 |
| 订货号 | 1002980000 |
| 类型 | HDC C HX BM6.0AG |
| GTIN (EAN) | 4032248697267 |
| 数量 | 25 items |

技术数据

审批

MAMID 认证



ROHS

一致

尺寸和重量

| | | | |
|----|------|----|--------|
| 直径 | 6 mm | 净重 | 2.78 g |
|----|------|----|--------|

环保产品合规

| | |
|------------------|--------------------------------------|
| RoHS 合规状态 | 合规, 有例外 |
| RoHS 豁免 (如适用/已知) | 6c |
| REACH SVHC | Lead 7439-92-1 |
| SCIP | 6eabd5ae-2d6b-409e-8bdf-87c27ee10e40 |

通用参数

| | | | |
|--------------------|--------------------------|------------|------------------|
| 插针直径 \varnothing | 4 mm | 额定连接下的裸线长度 | 8 mm |
| 联接类型 | 冷压联接 | 设计应用 | MixMate |
| 通道电阻 | $\leq 1 \text{ m}\Omega$ | 最大压接面积 | 6 mm^2 |
| 最小压接面积 | 6 mm^2 | 表面处理 | 银的 |
| 插拔次数 | ≥ 500 | 型号 | 插座 |
| 基础材料 | 铜合金 | 生产流程 | 车削的 |
| 导线压接面积 | 6 - 6 mm^2 | 触点材料 | 铜合金 |

分类

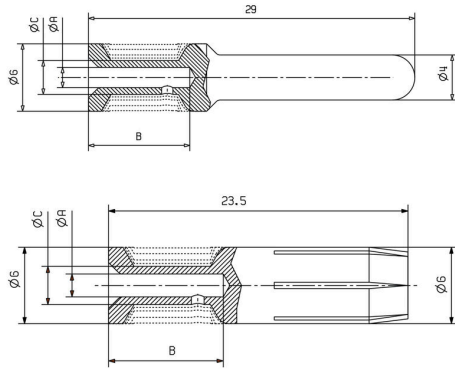
| | | | |
|-------------|-------------|-------------|-------------|
| ETIM 8.0 | EC000796 | ETIM 9.0 | EC000796 |
| ETIM 10.0 | EC000796 | ECLASS 14.0 | 27-44-02-04 |
| ECLASS 15.0 | 27-44-02-04 | | |

HDC C HX BM6.0AG

Weidmüller Interface GmbH & Co. KG
Klingenbergstraße 26
D-32758 Detmold
Germany

图纸

www.weidmueller.com



HDC C HX BM6.0AG

Weidmüller Interface GmbH & Co. KG
Klingenbergstraße 26
D-32758 Detmold
Germany

www.weidmueller.com

附件

Crimping tools



用于车削式插针

- 自锁机构保证了压接的质量
- 操作失误时可以解除自锁
- 固定挡块可保证端头的精确放置位置

通用订货数据

| | | |
|------------|----------------------------|------------------------------------|
| 类型 | CTIN CM 1.6/2.5 | 版本 |
| 订货号 | 9205430000 | 压接工具, 端头的压接工具, 0.14mm², 6mm², 4锯齿夹 |
| GTIN (EAN) | 4032248733446 | |
| 数量 | 1 ST | |
| 类型 | CTIN CM 3.6 | 版本 |
| 订货号 | 9205440000 | 端头的压接工具, 1.5mm², 10mm², 4锯齿夹 |
| GTIN (EAN) | 4032248734146 | |
| 数量 | 1 ST | |

退针工具



魏德米勒提供各种压接工具、退针工具和光纤工具。

通用订货数据

| | | |
|------------|----------------------------|----|
| 类型 | REMOVAL TOOL HX | 版本 |
| 订货号 | 1002990000 | |
| GTIN (EAN) | 4032248697274 | |
| 数量 | 1 ST | |

2 回路



HQ 系列 - 紧凑设计功能强大。电气性能不言自明。接线部分采用冷压插针。冷压连接几十年来一直是业界的标准应用。订购的插芯中不含插针。

HDC C HX BM6.0AG

Weidmüller Interface GmbH & Co. KG
Klingenbergstraße 26
D-32758 Detmold
Germany

www.weidmueller.com

附件

通用订货数据

| | | |
|------------|----------------------------|--|
| 类型 | HDC HQ 2 FC | 版本 |
| 订货号 | 3103510000 | HDC - 插芯, 插座, 400 V, 40 A, 回路数: 2, 冷压接, 安装尺寸: 1 |
| GTIN (EAN) | 4099987 151238 | |
| 数量 | 1 ST | |
| 类型 | HDC HQ 2 MC | 版本 |
| 订货号 | 3103500000 | HDC - 插芯, 插针式, 400 V, 40 A, 回路数: 2, 冷压接, 安装尺寸: 1 |
| GTIN (EAN) | 4099987 151221 | |
| 数量 | 1 ST | |

3 回路



HQ 系列 - 紧凑设计功能强大。电气性能不言自明。接线部分采用冷压插针。冷压连接几十年来一直是业界的标准应用。订购的插芯中不含插针。

通用订货数据

| | | |
|------------|----------------------------|--|
| 类型 | HDC HQ 3 FC | 版本 |
| 订货号 | 3103530000 | HDC - 插芯, 插座, 400 V, 40 A, 回路数: 3, 冷压接, 安装尺寸: 1 |
| GTIN (EAN) | 4099987 151252 | |
| 数量 | 1 ST | |
| 类型 | HDC HQ 3 MC | 版本 |
| 订货号 | 3103520000 | HDC - 插芯, 插针式, 400 V, 40 A, 回路数: 3, 冷压接, 安装尺寸: 1 |
| GTIN (EAN) | 4099987 151245 | |
| 数量 | 1 ST | |

4 极



HQ 系列 - 紧凑设计功能强大。电气性能不言自明。接线部分采用冷压插针。冷压连接几十年来一直是业界的标准应用。订购的插芯中不含插针。

通用订货数据

| | | |
|------------|----------------------------|--|
| 类型 | HDC HQ 4 FC | 版本 |
| 订货号 | 3103500000 | HDC - 插芯, 插座, 830 V, 40 A, 回路数: 4, 冷压接, 安装尺寸: 1 |
| GTIN (EAN) | 4099987 151559 | |
| 数量 | 1 ST | |
| 类型 | HDC HQ 4 MC | 版本 |
| 订货号 | 3103540000 | HDC - 插芯, 插针式, 830 V, 40 A, 回路数: 4, 冷压接, 安装尺寸: 1 |
| GTIN (EAN) | 4099987 151283 | |
| 数量 | 1 ST | |

HDC C HX BM6.0AG

Weidmüller Interface GmbH & Co. KG
 Klingenbergstraße 26
 D-32758 Detmold
 Germany

附件

www.weidmueller.com

4/2回路



HQ 系列 - 紧凑设计功能强大。电气性能不言而喻。您也可以使用久经考验的 HD 和 HX 冷压插针。

接线方式采用冷压插针。冷压联接几十年来一直是业界的标准解决方案。

订购的插芯中不含插针。

回路数: 4/2 (+PE)

额定电流: 40/10 A

额定电压: 690 / 250 V

UL/CSA标准规定的额定电压: 600V AC/DC

通用订货数据

| | | |
|------------|----------------------------|--|
| 类型 | HDC HQ 4/2 FC | 版本 |
| 订货号 | 1003160000 | HDC - 插芯, 插座, 690 V, 40 A, 回路数: 6, 冷压联接, 安装尺寸: HQ |
| GTIN (EAN) | 4032248698158 | |
| 数量 | 1 ST | |
| 类型 | HDC HQ 4/2 MC | 版本 |
| 订货号 | 1003170000 | HDC - 插芯, 插针式, 690 V, 40 A, 回路数: 6, 冷压联接, 安装尺寸: HQ |
| GTIN (EAN) | 4032248698165 | |
| 数量 | 1 ST | |