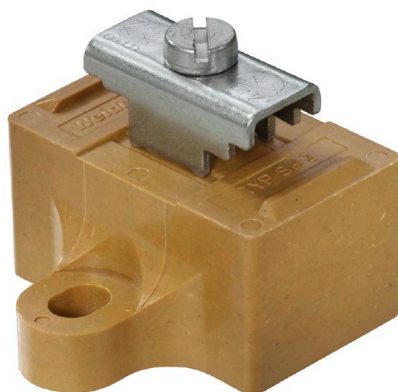


## 产品图片



Klippon® Connect 产品组合的全套附件可完美匹配每一个细节。这有利于安装，同时遵守所要求的规范

## 通用订货数据

版本	汇流排支架, 中黄, 130 °C, 宽度: 40 mm, V-0, KrG, 旋紧的
订货号	<a href="#">0641720000</a>
类型	SH 2 S
GTIN (EAN)	4008190166304
数量	10 items

## 技术数据

## 审批

ROHS	一致
------	----

## 尺寸和重量

深	35.5 mm	深度 (英寸)	1.3976 inch
高度	40 mm	高度 (英寸)	1.5748 inch
宽度	40 mm	宽度 (英寸)	1.5748 inch
净重	26.9 g		

## 温度

环境温度	-5 °C...40 °C	最小持续工作温度	-60 °C
最大持续工作温度	130 °C		

## 环保产品合规

RoHS 合规状态	合规, 无例外
REACH SVHC	不超过 0.1 wt% 的高度关注物质 (SVHC)

## 其它技术参数

安装方式	旋紧的
------	-----

## 可压接导线 (额定联接)

联接类型	其他
------	----

## 材料参数

基础材料	KrG	表面处理	其它所有的
颜色编码	中黄	阻燃等级符合 UL 94	V-0

## 系统特征值

类型	用于端子导轨
----	--------

## 通用的

回路数	1	表面处理	其它所有的
-----	---	------	-------

## 分类

ETIM 8.0	EC001166	ETIM 9.0	EC001166
ETIM 10.0	EC001166	ECLASS 14.0	27-40-06-07
ECLASS 15.0	27-40-06-07		