

DK 4/35 1D A1

Weidmüller Interface GmbH & Co. KG

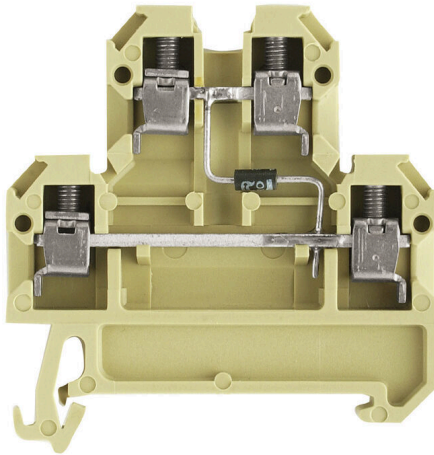
Klingenbergstraße 26

D-32758 Detmold

Germany

www.weidmueller.com

产品图片



保险接线端子与组件接线端子可将保护元件和功能元件直接集成到端子条中。保险接线端子内置保险丝座，能可靠保护电路免受过载损害，是控制与配电系统的理想选择。组件接线端子可将二极管、电阻器或 LED 等电子元件直接集成到接线中。这有助于以节省空间且布局清晰的方式实现开关功能和信号隔离。两类接线端子共同确保了更高的安全性、便于维护，并实现紧凑型功能导向的安装。

通用订货数据

| | |
|------------|--|
| 版本 | 组件接线端子, 螺钉联接, 米色/黄色, 4 mm², 380 V, 380 V, 联接点数量: 4, 层数: 2, TS 35 |
| 订货号 | 0538960000 |
| 类型 | DK 4/35 1D A1 |
| GTIN (EAN) | 4008190032128 |
| 数量 | 25 items |

技术数据

审批

MAMID 认证



ROHS

一致

尺寸和重量

| | | | |
|----|--------|---------|-------------|
| 深 | 54 mm | 深度 (英寸) | 2.126 inch |
| 高度 | 50 mm | 高度 (英寸) | 1.9685 inch |
| 宽度 | 6 mm | 宽度 (英寸) | 0.2362 inch |
| 净重 | 12.2 g | | |

温度

| | | | |
|----------|----------------|----------|----------------|
| 存储温度 | -25 °C...55 °C | 环境温度 | -50 °C...55 °C |
| 最小持续工作温度 | -50 °C | 最大持续工作温度 | 100 °C |

环保产品合规

| | |
|------------------|--------------------------------------|
| RoHS 合规状态 | 合规, 有例外 |
| RoHS 豁免 (如适用/已知) | 7a |
| REACH SVHC | Lead 7439-92-1 |
| SCIP | c6099607-b1cd-4fc8-8f5b-8c2defa73093 |

其它技术参数

| | | | |
|-----|----|---------|---------|
| 开放端 | 右方 | 相同端子的数量 | 1 |
| 防爆版 | 不 | 安装方式 | 直接卡在导轨上 |

可压接导线 (额定联接)

| | | | |
|---------------------------------------|----------------------|---------------------------------------|----------------------|
| 测量规 按照 60 947-1 标准 | A3 | 导线最大压接面积 AWG | AWG 12 |
| 连接方向 | 水平进线 | 最大拧紧力矩 | 0.8 Nm |
| 最小拧紧力矩 | 0.5 Nm | 剥线长度 | 9 mm |
| 联接类型 2 | 螺钉联接 | 联接类型 | 螺钉联接 |
| 联接点数量 | 4 | 压接范围, 最大 | 4 mm ² |
| 压接范围, 最小 | 0.33 mm ² | 压接螺钉 | M 3 |
| 螺丝刀口尺寸 | 0.6 x 3.5 mm | 导线最小压接面积 AWG | AWG 22 |
| 导线连接截面积, 多股细导线, 带管状端头 DIN 46228/4, 最小 | 0.33 mm ² | 导线连接截面积, 多股细导线, 带管状端头 DIN 46228/1, 最大 | 4 mm ² |
| 导线连接截面积, 多股细导线, 带管状端头 DIN 46228/1, 最小 | 0.33 mm ² | 最大压接面积 软导线 | 4 mm ² |
| 最小多股导线接线截面积 | 0.33 mm ² | 接线截面积, 多股线, 最大 | 4 mm ² |
| 接线截面积, 多股线, 最小 | 0.33 mm ² | DMS 电动螺丝刀的扭矩设置 | 2 |
| 导线连接截面积, 单股硬导线, 最大 | 4 mm ² | 导线连接截面积, 单股硬导线, 最小 | 0.33 mm ² |
| 接线截面积, 多股细导线, 最小 | 0.33 mm ² | | |

大小

| | |
|----------|-------|
| 静差 TS 35 | 27 mm |
|----------|-------|

技术数据

材料参数

| | | | |
|--------------|-------|------|-------|
| 基础材料 | PA 66 | 颜色编码 | 米色/黄色 |
| 阻燃等级符合 UL 94 | V-2 | | |

系统特征值

| | | | |
|---------|------------|---------|---|
| 类型 | 螺钉连接, 带二极管 | 必须的端板 | 是 |
| 电位数量 | 2 | 层数 | 2 |
| 每层压接点数量 | 2 | 每层电位点数量 | 1 |
| 层, 内部桥接 | 无 | PE联接 | 无 |
| 安装导轨已装备 | TS 35 | N功能 | 无 |
| PE 功能 | 无 | PEN功能 | 无 |

通用的

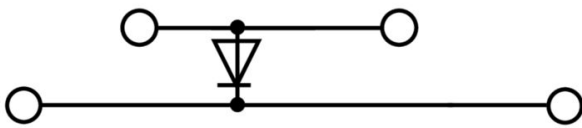
| | | | |
|--------------|---------------|--------------|--------|
| 导线最大压接面积 AWG | AWG 12 | 导线最小压接面积 AWG | AWG 22 |
| 标准 | IEC 60947-7-1 | 安装导轨已装备 | TS 35 |

额定数据

| | | | |
|--------------------------|-------------------|----------------------|---------------|
| 额定横截面 | 4 mm ² | 额定电压 | 380 V |
| 额定直流电压 | 380 V | 额定电流 | 10 A |
| 最大电流 | 10 A | 标准 | IEC 60947-7-1 |
| 体积电阻率符合 IEC 60947-7-x 标准 | 1 mΩ | 功率损耗符合 IEC 60947-7-x | 1.02 W |
| 污染等级 | 3 | | |

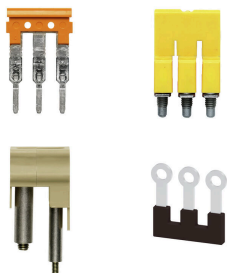
分类

| | | | |
|-------------|-------------|-------------|-------------|
| ETIM 8.0 | EC000903 | ETIM 9.0 | EC000903 |
| ETIM 10.0 | EC000903 | ECLASS 14.0 | 27-25-01-14 |
| ECLASS 15.0 | 27-25-01-14 | | |



附件

横联接



附近接线端子通过横联件实现电位分配或倍增。可轻松避免额外的接线工作。即使电极破损，仍能保证接线端子的接触可靠性。魏德米勒产品组合中有适合模块化接线端子的可插拔、可拧紧横联系统。

通用订货数据

| | | |
|------------|----------------------------|---------------------------------------|
| 类型 | Q 2 AKZ4 | 版本 |
| 订货号 | 0336400000 | 横联件（端子），螺钉固定的，灰色，24 A，回路数：2，间距 P（单位： |
| GTIN (EAN) | 4008190037680 | mm）：6.10，绝缘：无，宽度：11.1 mm |
| 数量 | 50 ST | |
| 类型 | Q 3 AKZ4 | 版本 |
| 订货号 | 0336500000 | 横联件（端子），螺钉固定的，灰色，24 A，回路数：3，间距 P（单位： |
| GTIN (EAN) | 4008190121730 | mm）：6.10，绝缘：无，宽度：17.2 mm |
| 数量 | 50 ST | |
| 类型 | Q 4 AKZ4 | 版本 |
| 订货号 | 0336600000 | 横联件（端子），螺钉固定的，灰色，24 A，回路数：4，间距 P（单位： |
| GTIN (EAN) | 4008190096656 | mm）：6.10，绝缘：无，宽度：23.3 mm |
| 数量 | 50 ST | |
| 类型 | Q 10 AKZ4 | 版本 |
| 订货号 | 0368600000 | 横联件（端子），螺钉固定的，灰色，24 A，回路数：10，间距 P（单位： |
| GTIN (EAN) | 4008190056766 | mm）：6.10，绝缘：无，宽度：59.9 mm |
| 数量 | 20 ST | |
| 类型 | QB 2 WI RA6 IS | 版本 |
| 订货号 | 0482700000 | 横联件（端子），螺钉固定的，灰色，27 A，回路数：2，间距 P（单位： |
| GTIN (EAN) | 4008190166021 | mm）：6.00，绝缘：是，宽度：3 mm |
| 数量 | 50 ST | |
| 类型 | QB 3 WI RA6 IS | 版本 |
| 订货号 | 0482800000 | 横联件（端子），螺钉固定的，灰色，27 A，回路数：3，间距 P（单位： |
| GTIN (EAN) | 4008190145217 | mm）：6.00，绝缘：是，宽度：3 mm |
| 数量 | 50 ST | |

断路器插头



与集成释放杆的接线端子相比，魏德米勒的可拆插头可以完全从接线端子和各自应用上分离或拔掉，为标准隔离器提供灵活的备选解决方案。

DK 4/35 1D A1

Weidmüller Interface GmbH & Co. KG

Klingenbergstraße 26

D-32758 Detmold

Germany

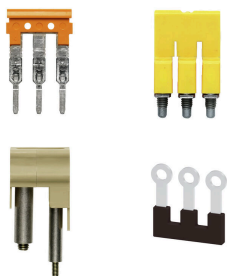
www.weidmueller.com

附件

通用订货数据

| | | |
|------------|----------------------------|--------------------------------------|
| 类型 | QB 4 WI RA6 IS | 版本 |
| 订货号 | 0482900000 | 横联件（端子），螺钉固定的，灰色，27 A，回路数：4，间距 P（单位： |
| GTIN (EAN) | 4008190086169 | mm）：6.00，绝缘：是，宽度：3 mm |
| 数量 | 50 ST | |

横联接



附近接线端子通过横联件实现电位分配或倍增。可轻松避免额外的接线工作。即使电极破损，仍能保证接线端子的接触可靠性。魏德米勒产品组合中有适合模块化接线端子的可插拔、可拧紧横联系统。

通用订货数据

| | | |
|------------|----------------------------|---------------------------------------|
| 类型 | QB 75/6.2/9/WI | 版本 |
| 订货号 | 0526400000 | 横联件（端子），螺钉固定的，灰色，27 A，回路数：75，间距 P（单位： |
| GTIN (EAN) | 4008190099923 | mm）：6.00，绝缘：无，宽度：0.8 mm |
| 数量 | 10 ST | |

端板和隔板



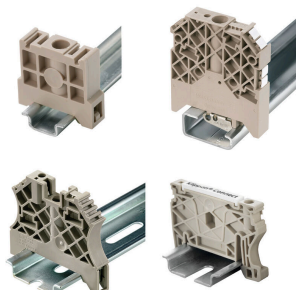
分隔板与端板是接线端子的必要附件。分隔板可实现不同电位和功能组的光学与电气隔离，提升安全性并确保控制柜内部结构清晰明了。端板用于封闭接线端子排的侧面，防止接触带电部件，同时确保整体结构整洁稳固。这两类组件均与魏德米勒相应的接线端子产品系列精确匹配，有助于实现安全、合规且专业的接线。

通用订货数据

| | | |
|------------|----------------------------|--|
| 类型 | AP DK4 | 版本 |
| 订货号 | 0359260000 | 用于端子的端板，米色，高度：50 mm，宽度：1.5 mm，V-2，PA 66，可卡装： |
| GTIN (EAN) | 4008190012991 | 是 |
| 数量 | 20 ST | |

附件

尾架



为了确保能安全可靠地安装在导轨上，避免打滑，魏德米勒产品系列还提供了固定块。可以提供带螺钉和无螺钉的规格。固定块还可用来标记。还配有测试架。

通用订货数据

| | | |
|------------|----------------------------|--|
| 类型 | EW 35 | 版本 |
| 订货号 | 0383560000 | 固定器, 米色, TS 35, V-2, Wemid, 宽度: 8.5 mm, 100 °C |
| GTIN (EAN) | 4008190181314 | |
| 数量 | 50 ST | |
| 类型 | EWK 1 | 版本 |
| 订货号 | 0206160000 | 固定器, 米色, TS 32, V-0, Wemid, 宽度: 9 mm, 100 °C |
| GTIN (EAN) | 4008190080020 | |
| 数量 | 50 ST | |

端板和隔板



分隔板与端板是接线端子的必要附件。分隔板可实现不同电位和功能组的光学与电气隔离，提升安全性并确保控制柜内部结构清晰明了。端板用于封闭接线端子排的侧面，防止接触带电部件，同时确保整体结构整洁稳固。这两类组件均与魏德米勒相应的接线端子产品系列精确匹配，有助于实现安全、合规且专业的接线。

通用订货数据

| | | |
|------------|----------------------------|---------------------------------------|
| 类型 | TSCH 4 AKZ4 | 版本 |
| 订货号 | 0363360000 | 小隔板 (端子), PA 66, 米色, 最大持续工作温度: 100 °C |
| GTIN (EAN) | 4008190136680 | |
| 数量 | 100 ST | |

测试适配器和测试插座



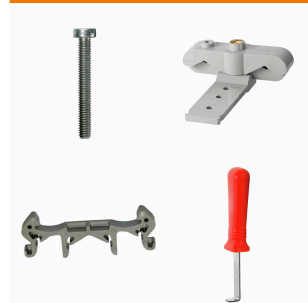
测试适配器和测试插头用于接线端子和测试设备之间进行电气连接。通过这种方式，就可以建立有线电气接触，并且可以轻松进行测量。

附件

通用订货数据

| | | |
|------------|----------------------------|--------------------------|
| 类型 | PS 2.3 RT | 版本 |
| 订货号 | 0180400000 | 测试适配器 (端子), 230 V, 20 mA |
| GTIN (EAN) | 4008190060121 | |
| 数量 | 20 ST | |
| 类型 | STB 8.5/D4/2.3/M2.5 AKZ | 版本 |
| 订货号 | 0215700000 | 附件, 插座 |
| GTIN (EAN) | 4008190184872 | |
| 数量 | 50 ST | |

安装支持



魏德米勒提供丰富的固定支架产品组合, 可轻松处理和补充我们的产品。从各种工具到绝缘护套, 再到各种螺钉, 魏德米勒提供的组件在各个方面都彼此相配, 因此便于根据各自的标准和保护法规进行装配。

通用订货数据

| | | |
|------------|----------------------------|--|
| 类型 | BFSC M2.5X14 SAKD2.5N | 版本 |
| 订货号 | 0266800000 | 安装螺钉 (端子), 2.50 mm, 深: 3.8 mm, 宽度: 4.5 mm, 高度: 14 mm |
| GTIN (EAN) | 4008190084899 | |
| 数量 | 100 ST | |
| 类型 | BFSC M2.5X18 PA/RT | 版本 |
| 订货号 | 0303300000 | 安装螺钉 (端子), 2.50 mm, 聚酰胺 66, 深: 3.8 mm, 宽度: 4.5 mm, 高度: 18 mm |
| GTIN (EAN) | 4008190040673 | |
| 数量 | 100 ST | |

横联接



附近接线端子通过横联件实现电位分配或倍增。可轻松避免额外的接线工作。即使电极破损, 仍能保证接线端子的接触可靠性。魏德米勒产品组合中有适合模块化接线端子的可插拔、可拧紧横联系统。

通用订货数据

| | | |
|------------|----------------------------|---|
| 类型 | VL 2 AKZ4/DK4 | 版本 |
| 订货号 | 0446700000 | 横联件 (端子), 螺钉固定的, 灰色, 32 A, 回路数: 2, 间距 P (单位: mm): 6.00, 绝缘: 无, 宽度: 5 mm |
| GTIN (EAN) | 4008190055486 | |
| 数量 | 50 ST | |
| 类型 | VH 10/4/2.8 AKZ4 | 版本 |
| 订货号 | 0446600000 | 连接套筒 (端子), 螺钉固定的, 宽度: 4 mm, 高度: 4 mm, 深: 10, 回路数: 1, Cu Zn |
| GTIN (EAN) | 4008190176211 | |
| 数量 | 50 ST | |

DK 4/35 1D A1

Weidmüller Interface GmbH & Co. KG

Klingenbergstraße 26

D-32758 Detmold

Germany

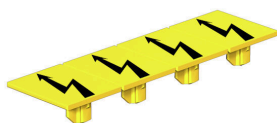
www.weidmueller.com

附件

| | | |
|------------|----------------------------|----------------|
| 类型 | ISPF QB75 SW | 版本 |
| 订货号 | 0526700000 | 隔离型材, 塑料材质, 黑色 |
| GTIN (EAN) | 4008190093723 | |
| 数量 | 10 ST | |

警告盖板

带闪电符号的警告盖板让人与机器更加安全。这种盖板用在必须在应用内指明外部电压的场所。



通用订货数据

| | | |
|------------|----------------------------|--|
| 类型 | AD 4 AKZ4 | 版本 |
| 订货号 | 0303400000 | 端子盖, 黄色, PVC, 高度: 24.2 mm, 宽度: 20 mm, 深: 1 mm, V-2 |
| GTIN (EAN) | 4008190068158 | |
| 数量 | 50 ST | |

空白



Dekafix (DEK) 标记号是通用标记号, 适合所有导线、接插件和电子产品装配。这种标记号适用于标记字数少的情况, 并且含有多种预印制的标记号。

使用成条的标记号, 一步完成快速安装。高对比度的打印清晰可见, 并有多种宽度可选。

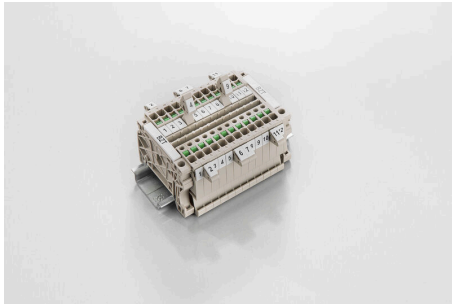
- 打印好的标记号选择多
- 标记条可迅速安装
- 适用于所有魏德米勒接插件
- 可提供空白 MultiCard 标记号或标准印制标记号针对定制打印: 请根据您的标签技术规范, 向我们发送一个我们标签制作软件 M-Print PRO 的文件, 或使用 M-Print PRO 在线版 (无需安装)。

通用订货数据

| | | |
|------------|----------------------------|---|
| 类型 | DEK 5/6 MC NE WS | 版本 |
| 订货号 | 1609820000 | Dekafix, 端子标记, 5 x 6 mm, 间距 P (单位: mm) : 6.00 |
| GTIN (EAN) | 4008190203436 | Weidmueller, 白色 |
| 数量 | 1000 ST | |

附件

标识牌支架



标识牌支架允许以 5 或 5.1 mm 的节距额外安装标准标识牌。倾斜支架可以选择性地卡扣在一起，并可以安装在 Klippon® Connect 模块化端子排的所有标准标记通道中。匹配的标识牌类型可以在指派标记支架的相应附件下方找到。

通用订货数据

| | | |
|------------|----------------------------|-----------|
| 类型 | BZT 1 WS 10/5 | 版本 |
| 订货号 | 1805490000 | 附件, 标记号托架 |
| GTIN (EAN) | 4032248270231 | |
| 数量 | 100 ST | |
| 类型 | BZT 1 ZA WS 10/5 | 版本 |
| 订货号 | 1805520000 | 附件, 标记号托架 |
| GTIN (EAN) | 4032248270248 | |
| 数量 | 100 ST | |