

TS 35X7.5/LL 2M/ST/ZN

Weidmüller Interface GmbH & Co. KG

Klingenbergstraße 26

D-32758 Detmold

Germany

www.weidmueller.com

产品图片



钢制 DIN 导轨是市场上应用最广泛的型号。金属 DIN 导轨的短路保护能力最差，这一点与不锈钢类似。

通用订货数据

版本	端子导轨, 附件, 钢, 电镀锌和钝化, 宽度: 2000 mm, 高度: 35 mm, 深: 7.5 mm
订货号	<a href="#">0514500000</a>
类型	TS 35X7.5/LL 2M/ST/ZN
GTIN (EAN)	4008190046019
数量	40 M

## TS 35X7.5/LL 2M/ST/ZN

Weidmüller Interface GmbH &amp; Co. KG

Klingenbergstraße 26

D-32758 Detmold

Germany

www.weidmueller.com

## 技术数据

## 审批

ROHS 一致

## 尺寸和重量

深	7.5 mm	深度 (英寸)	0.2953 inch
高度	35 mm	高度 (英寸)	1.378 inch
宽度	2000 mm	宽度 (英寸)	78.74 inch
净重	15.75 g		

## 温度

环境温度 -5 °C...40 °C

## 环保产品合规

RoHS 合规状态 合规, 无例外

REACH SVHC 不超过 0.1 wt% 的高度关注物质 (SVHC)

## 安装导轨

焊接孔直径 (D)	5.2 mm		
安装指导	直接安装		
标准	DIN EN 60715		
表面处理	电镀锌和钝化		
强度	1.00 mm		
基础材料	钢		
端子导轨长度	最小		0 mm
	标称		2000 mm
	最大		2000 mm
开孔, 开槽	是		
槽长	25.00 mm		
槽间距	11.00 mm		
符合 IEC 60947-7-2 的每秒短时耐受电流	1.92 kA		
槽宽	5.20 mm		
安装导轨经预钻孔	是		
狭缝宽度			
短路强度符合 E-Cu 导线	16.00 mm <sup>2</sup>		
开孔直径	5.20 mm		
开孔间距, 在中间	36 mm		
狭缝间隙			
狭缝长度			

## 分类

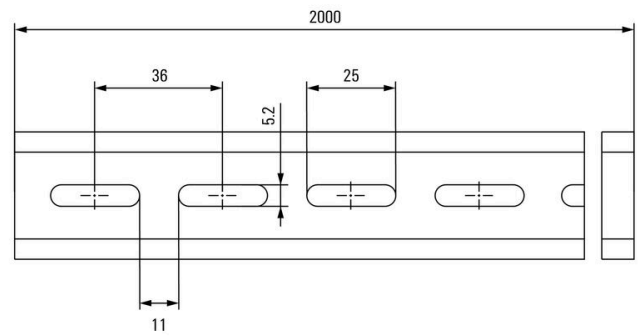
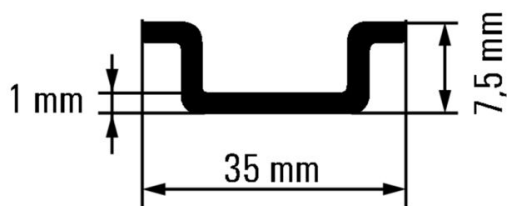
ETIM 8.0	EC001285	ETIM 9.0	EC001285
ETIM 10.0	EC001285	ECLASS 14.0	27-40-06-02
ECLASS 15.0	27-40-06-02		

**TS 35X7.5/LL 2M/ST/ZN**

**Weidmüller Interface GmbH & Co. KG**  
Klingenbergstraße 26  
D-32758 Detmold  
Germany

[www.weidmueller.com](http://www.weidmueller.com)

图纸



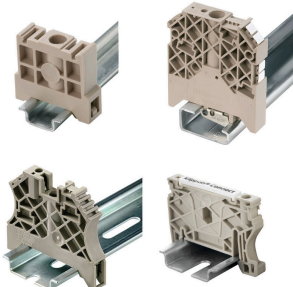
TS 35X7.5/LL 2M/ST/ZN

Weidmüller Interface GmbH & Co. KG  
Klingenbergstraße 26  
D-32758 Detmold  
Germany

www.weidmueller.com

附件

尾架



为了确保能安全可靠地安装在导轨上，避免打滑，魏德米勒产品系列还提供了固定块。可以提供带螺钉和无螺钉的规格。固定块还可用来标记。还配有测试架。

通用订货数据

类型	WEW 35/1	版本
订货号	<a href="#">1059000000</a>	固定器, 深褐, TS 35, V-2, Wemid, 宽度: 12 mm, 100 °C
GTIN (EAN)	4008190172282	
数量	50 ST	
类型	WEW 35/2	版本
订货号	<a href="#">1061200000</a>	固定器, 深褐, TS 35, HB, Wemid, 宽度: 8 mm, 100 °C
GTIN (EAN)	4008190030230	
数量	50 ST	
类型	ZEW 35	版本
订货号	<a href="#">9540000000</a>	固定器, 深褐, TS 35, V-2, Wemid, 宽度: 6 mm, 100 °C
GTIN (EAN)	4008190956264	
数量	20 ST	
类型	ZEW 35/2	版本
订货号	<a href="#">8630740000</a>	固定器, 深褐, TS 35, V-2, Wemid, 宽度: 8 mm, 100 °C
GTIN (EAN)	4032248348916	
数量	20 ST	
类型	EW 35	版本
订货号	<a href="#">0383560000</a>	固定器, 米色, TS 35, V-2, Wemid, 宽度: 8.5 mm, 100 °C
GTIN (EAN)	4008190181314	
数量	50 ST	
类型	EW 35 GR 7032	版本
订货号	<a href="#">0383530000</a>	固定器, 灰色, TS 35, V-0, Wemid, 宽度: 9 mm, 120 °C
GTIN (EAN)	4008190027322	
数量	50 ST	
类型	EW 35/SCHA/M3	版本
订货号	<a href="#">0258660000</a>	固定器, 米色, TS 35, V-2, Wemid, 宽度: 16.5 mm, 100 °C
GTIN (EAN)	4008190033477	
数量	20 ST	

安装导轨支持



## TS 35X7.5/LL 2M/ST/ZN

**Weidmüller Interface GmbH & Co. KG**  
Klingenbergstraße 26  
D-32758 Detmold  
Germany

www.weidmueller.com

## 附件

## 通用订货数据

类型	TST 2/M5	版本
订货号	<a href="#">1286600000</a>	用于安装导轨的安装脚, 银色, 钢, M 5, 宽度: 18 mm
GTIN (EAN)	4008190144777	
数量	10 ST	
类型	TST 2/M6	版本
订货号	<a href="#">0101700000</a>	用于安装导轨的安装脚, 银色, 钢, M 6, 宽度: 18 mm
GTIN (EAN)	4008190069254	
数量	10 ST	
类型	TSTW 5/M5	版本
订货号	<a href="#">0178100000</a>	用于安装导轨的安装脚, 银色, 钢, M 5, 宽度: 18 mm
GTIN (EAN)	4008190059651	
数量	10 ST	
类型	TSTW 5/M5 ZN	版本
订货号	<a href="#">1779100000</a>	用于安装导轨的安装脚, 银色, 钢, M 5, 宽度: 18 mm
GTIN (EAN)	4032248169894	
数量	10 ST	
类型	TSTW 6/M6	版本
订货号	<a href="#">0164000000</a>	用于安装导轨的安装脚, 银色, 钢, M 6, 宽度: 18 mm
GTIN (EAN)	4008190095345	
数量	10 ST	
类型	TSTW D 4.3	版本
订货号	<a href="#">1610110000</a>	用于安装导轨的安装脚, 银色, 钢, without, 宽度: 18 mm
GTIN (EAN)	4008190185305	
数量	10 ST	

## 安装支持



魏德米勒提供丰富的固定支架产品组合, 可轻松处理和补充我们的产品。从各种工具到绝缘护套, 再到各种螺钉, 魏德米勒提供的组件在各个方面都彼此相配, 因此便于根据各自的标准和保护法规进行装配。

## 通用订货数据

类型	FKSC M4X6 D8/SW2	版本
订货号	<a href="#">1567480000</a>	SAK系列, 内六角螺钉, 螺钉, 回路数: 1
GTIN (EAN)	4008190033491	
数量	100 ST	
类型	FKSC M5X8 D9/SW2.5	版本
订货号	<a href="#">0295900000</a>	SAK系列, 内六角螺钉, 螺钉, 回路数: 1
GTIN (EAN)	4008190133337	
数量	50 ST	

## 附件

## 导轨材料



采用集成、可扩展和个性化设计：

是各种应用领域的最佳补充。

为 Klippon® TB 外壳系列提供结构一致的附件，可以轻松调整外壳，以满足各项应用的特殊要求。

安装硬件

对于铭牌架、文件夹和遮雨盖 - 可使用客户定制的安装硬件实现轻松快速安装。

标签安装套件 - 需要 SD 安装一块塑料 (Trafolyte) ID 或铭牌。使用该套件，您可以将 ID 或铭牌直接安装在外壳盖上。已经为此专门开发了标签安装套件。只有使用该安装套件，才能确保外壳不漏电，或标签不损坏。

例如，已经开发了通用安装套件 - TPSD，您可以快速安全地安装铭牌架、遮雨盖或文件夹。使用该安装套件，可以降低或完全消除漏电危险。

## 通用订货数据

类型	FKSC M6X8 D9/SW3	版本
订货号	<a href="#">0642600000</a>	Klippon TB (Terminal Box), 安装螺丝, 基础材料: 钢
GTIN (EAN)	4008190058258	
数量	50 ST	

## 安装支持

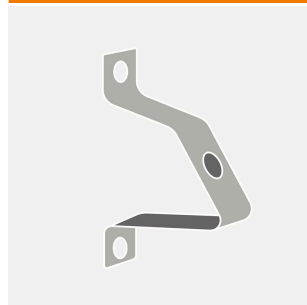


魏德米勒提供丰富的固定支架产品组合，可轻松处理和补充我们的产品。从各种工具到绝缘护套，再到各种螺钉，魏德米勒提供的组件在各个方面都彼此相配，因此便于根据各自的标准和保护法规进行装配。

## 通用订货数据

类型	FKSC M6X12 D9/SW3	版本
订货号	<a href="#">0353500000</a>	SAK系列, 内六角螺钉, 螺钉, 回路数: 1
GTIN (EAN)	4008190139285	
数量	50 ST	

## 安装导轨支持



## TS 35X7.5/LL 2M/ST/ZN

Weidmüller Interface GmbH &amp; Co. KG

Klingenbergstraße 26

D-32758 Detmold

Germany

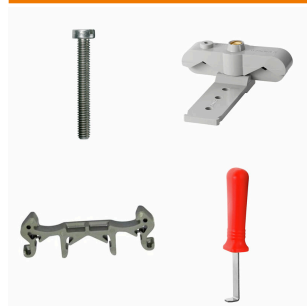
www.weidmueller.com

## 附件

## 通用订货数据

类型	SH 2	版本
订货号	<a href="#">0494920000</a>	汇流排支架, 中黄, 130 °C, 宽度: 40 mm, V-0, KrG, 旋紧的
GTIN (EAN)	4008190007584	
数量	10 ST	

## 安装支持



魏德米勒提供丰富的固定支架产品组合, 可轻松处理和补充我们的产品。从各种工具到绝缘护套, 再到各种螺钉, 魏德米勒提供的组件在各个方面都彼此相配, 因此便于根据各自的标准和保护法规进行装配。

## 通用订货数据

类型	MOFU 35/LO/1	版本
订货号	<a href="#">0646260000</a>	安装脚 (端子)
GTIN (EAN)	4008190178574	
数量	20 ST	

## 附件



Klippon® Connect 产品组合的全套附件可完美匹配每一个细节。这有利于安装, 同时遵守所要求的规范

## 通用订货数据

类型	FM 4/TS35	版本
订货号	<a href="#">0687900000</a>	安装导轨上的安装脚, 银色, 无镀层不锈钢, M 4, 宽度: 14 mm
GTIN (EAN)	4008190086459	
数量	40 ST	
类型	WSH 1	版本
订货号	<a href="#">1068700000</a>	附件, 导轨支架, PA 66 GF 30
GTIN (EAN)	4008190118389	
数量	10 ST	
类型	WSH 3/H/N	版本
订货号	<a href="#">1715970000</a>	附件, 导轨支架, Wemid
GTIN (EAN)	4008190353100	
数量	10 ST	
类型	WSH 5	版本
订货号	<a href="#">1080100000</a>	附件, 导轨支架, Wemid
GTIN (EAN)	4008190965143	
数量	10 ST	

## TS 35X7.5/LL 2M/ST/ZN

**Weidmüller Interface GmbH & Co. KG**  
Klingenbergstraße 26  
D-32758 Detmold  
Germany

[www.weidmueller.com](http://www.weidmueller.com)

## 附件

类型	WSH 6	版本
订货号	<a href="#">1080200000</a>	附件, 导轨支架, Wemid
GTIN (EAN)	4008190965150	
数量	10 ST	

## 端盖

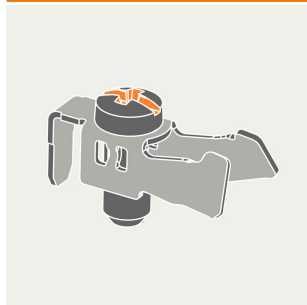


端子导轨端盖可防止尖锐边缘划伤, 并在端子导轨末端提供视觉封闭作用。

## 通用订货数据

类型	TS END CAP 35X7.5	版本
订货号	<a href="#">1283470000</a>	端子盖, 深褐, 聚丙烯, 高度: 37.5 mm, 宽度: 7 mm, 深: 9 mm, HB
GTIN (EAN)	4050118078701	
数量	100 ST	

## Railsnapper



## 通用订货数据

类型	FMC 5.2/1.0 BR	版本
订货号	<a href="#">2968380000</a>	固定销 (端子), 钢, 银色
GTIN (EAN)	4099986780897	
数量	50 ST	
类型	FMC 5.2/1.0 SC	版本
订货号	<a href="#">2920530000</a>	固定销 (端子), 钢, 银色
GTIN (EAN)	4099986586499	
数量	50 ST	