

TS 15X5 2M/ST/ZN

Weidmüller Interface GmbH & Co. KG

Klingenbergstraße 26

D-32758 Detmold

Germany

www.weidmueller.com

产品图片



钢制 DIN 导轨是市场上应用最广泛的型号。金属 DIN 导轨的短路保护能力最差，这一点与不锈钢类似。

通用订货数据

版本	端子导轨, 附件, 钢, 电镀锌和钝化, 宽度: 2000 mm, 高度: 15 mm, 深: 5.5 mm
订货号	0514200000
类型	TS 15X5 2M/ST/ZN
GTIN (EAN)	4008190172428
数量	10 M

TS 15X5 2M/ST/ZN

Weidmüller Interface GmbH & Co. KG
Klingenbergstraße 26
D-32758 Detmold
Germany

www.weidmueller.com

技术数据

审批

ROHS	一致
------	----

尺寸和重量

深	5.5 mm	深度 (英寸)	0.2165 inch
高度	15 mm	高度 (英寸)	0.5906 inch
宽度	2000 mm	宽度 (英寸)	78.74 inch
净重	155.5 g		

温度

环境温度	-5 °C...40 °C
------	---------------

环保产品合规

RoHS 合规状态	合规, 无例外
REACH SVHC	不超过 0.1 wt% 的高度关注物质 (SVHC)

安装导轨

安装指导	直接安装	
标准	DIN EN 60715	
表面处理	电镀锌和钝化	
强度	1.00 mm	
基础材料	钢	
端子导轨长度	最小	0 mm
	标称	2000 mm
	最大	2000 mm

符合 IEC 60947-7-2 的每秒短时耐受电流 1.2 kA

安装导轨经预钻孔	无
狭缝宽度	
短路强度符合 E-Cu 导线	10.00 mm ²
开孔间距, 在中间	0 mm
狭缝间隙	
狭缝长度	

分类

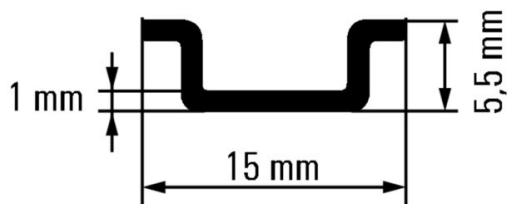
ETIM 8.0	EC001285	ETIM 9.0	EC001285
ETIM 10.0	EC001285	ECLASS 14.0	27-40-06-02
ECLASS 15.0	27-40-06-02		

TS 15X5 2M/ST/ZN

Weidmüller Interface GmbH & Co. KG
Klingenbergstraße 26
D-32758 Detmold
Germany

www.weidmueller.com

图纸



TS 15X5 2M/ST/ZN

Weidmüller Interface GmbH & Co. KG

Klingenbergstraße 26

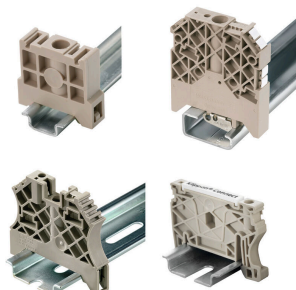
D-32758 Detmold

Germany

www.weidmueller.com

附件

尾架

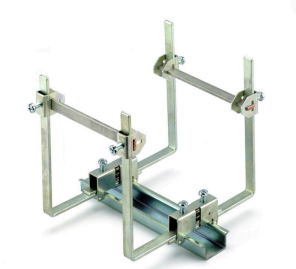


为了确保能安全可靠地安装在导轨上，避免打滑，魏德米勒产品系列还提供了固定块。可以提供带螺钉和无螺钉的规格。固定块还可用来标记。还配有测试架。

通用订货数据

类型	EW 15	版本
订货号	0382860000	固定器, 米色, TS 15, V-2, 聚酰胺 66, 宽度: 10 mm, 100 °C
GTIN (EAN)	4008190187804	
数量	50 ST	

附件

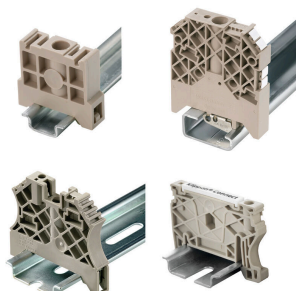


Klippon® Connect 产品组合的全套附件可完美匹配每一个细节。这有利于安装，同时遵守所要求的规范

通用订货数据

类型	SO SH1	版本
订货号	0401460000	汇流排支架, 灰色, 100 °C, 宽度: 24.5 mm, V-2, 聚酰胺 66, 旋紧的
GTIN (EAN)	4008190188092	
数量	20 ST	

尾架



为了确保能安全可靠地安装在导轨上，避免打滑，魏德米勒产品系列还提供了固定块。可以提供带螺钉和无螺钉的规格。固定块还可用来标记。还配有测试架。

通用订货数据

类型	EW 15/2	版本
订货号	1071900000	固定器, 深褐, TS 15, HB, 塑料材质, 宽度: 8 mm, 100 °C
GTIN (EAN)	4008190462949	
数量	50 ST	

TS 15X5 2M/ST/ZN

Weidmüller Interface GmbH & Co. KG

Klingenbergstraße 26

D-32758 Detmold

Germany

www.weidmueller.com

附件

类型	ZEW 15	版本
订货号	7920340000	固定器, 米色, TS 15, V-2, 塑料材质, 宽度: 5 mm, 120 °C
GTIN (EAN)	4032248238910	
数量	20 ST	

安装支持



魏德米勒提供丰富的固定支架产品组合, 可轻松处理和补充我们的产品。从各种工具到绝缘护套, 再到各种螺钉, 魏德米勒提供的组件在各个方面都彼此相配, 因此便于根据各自的标准和保护法规进行装配。

通用订货数据

类型	BFSC M4X6 MS	版本
订货号	0136300000	安装螺钉 (端子), 4.00 mm, 黄铜材质, 深: 7 mm, 宽度: 7 mm, 高度: 6 mm
GTIN (EAN)	4008190177713	
数量	50 ST	
类型	BFSC M4X6	版本
订货号	0149700000	安装螺钉 (端子), 4.00 mm, 钢, 深: 7 mm, 宽度: 7 mm, 高度: 6 mm
GTIN (EAN)	4008190016098	
数量	100 ST	