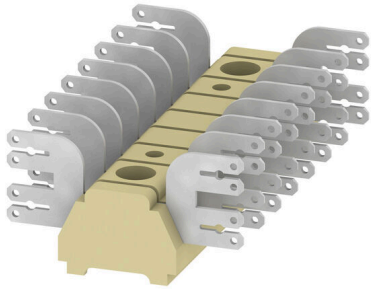


MF 1/8 4X6.3/2.8

Weidmüller Interface GmbH & Co. KG
 Klingenbergstraße 26
 D-32758 Detmold
 Germany

www.weidmueller.com



电力、信号和数据的传输是电气工程设计和机柜装配过程中的传统需求。绝缘材料、联接系统和接线端子的设计方式是能够帮助产品实现差异化的特性。直通端子适用于组合和/或联接起一个或多个导线。它们具有电位相同或相互隔离的单层或多层形式。

通用订货数据

版本	单回路和多回路端子条, 插套联接, 中黄, 2.5 mm ² , 8 A, 400 V, 联接点数量: 8, 层数: 1
订货号	0480120000
类型	MF 1/8 4X6.3/2.8
GTIN (EAN)	4008190017170
数量	50 items

技术数据

审批

MAMID 认证

ROHS 一致
UL File Number Search [UL 网站](#)
UR 证书号 E60693

尺寸和重量

深	12.5 mm	深度 (英寸)	0.4921 inch
高度	68 mm	高度 (英寸)	2.6772 inch
宽度	68 mm	宽度 (英寸)	2.6772 inch
净重	30.36 g		

温度

存储温度	-25 °C...55 °C	环境温度	-5 °C...40 °C
最小持续工作温度	-60 °C	最大持续工作温度	130 °C

环保产品合规

RoHS 合规状态 合规, 无例外
REACH SVHC 不超过 0.1 wt% 的高度关注物质 (SVHC)

其它技术参数

安装指导	直接安装	防爆版	不
安装方式	直接安装		

可压接导线 (其它联接)

其他联接方式的接口类型 插套联接

可压接导线 (额定联接)

导线最大压接面积 AWG	AWG 14	连接方向	水平进线
联接类型 2	焊接联接	联接类型	插套联接
联接点数量	8	压接范围, 最大	2.5 mm ²
压接范围, 最小	0.5 mm ²	导线最小压接面积 AWG	AWG 20
导线连接截面积, 多股细导线, 带管状端头 DIN 46228/4, 最小	0.5 mm ²	导线连接截面积, 多股细导线, 带管状端头 DIN 46228/1, 最小	0.5 mm ²
最大压接面积 软导线	2.5 mm ²	最小多股导线接线截面积	0.5 mm ²
接线截面积, 多股线, 最大	2.5 mm ²	接线截面积, 多股线, 最小	0.5 mm ²
导线连接截面积, 单股硬导线, 最大	2.5 mm ²	导线连接截面积, 单股硬导线, 最小	0.5 mm ²

大小

固定尺寸 50 mm

材料参数

基础材料 KrG 颜色编码 中黄
阻燃等级符合 UL 94 5VA, V-0

技术数据

www.weidmueller.com

系统特征值

类型	用于端子导轨	必须的端板	无
电位数量	1	层数	1
安装导轨已装备	安装板		

通用的

回路数	8	导线最大压接面积 AWG	AWG 14
安装指导	直接安装	导线最小压接面积 AWG	AWG 20
标准	IEC 60947-7-1	安装导轨已装备	安装板

额定数据

额定横截面	2.5 mm ²	额定电压	400 V
额定直流电压	400 V	额定电流	8 A
标准	IEC 60947-7-1	体积电阻率符合 IEC 60947-7-x 标准	1.33 mΩ
额定浪涌电压	6 kV	功率损耗符合 IEC 60947-7-x	0.77 W
污染等级	3		

额定数据 (CSA)

CSA 认证号	12400-221	电压大小 B (CSA)	150 V
电流大小 B (CSA)	20 A	电压大小 D (CSA)	300 V
电流大小 D (CSA)	10 A		

额定数据 (UL)

电压大小 B (UR)	300 V	电流大小 B (UR)	10 A
电流大小 D (UR)	10 A	UR 证书号	E60693
电压大小 D (UR)	300 V		

分类

ETIM 8.0	EC001284	ETIM 9.0	EC001284
ETIM 10.0	EC001284	ECLASS 14.0	27-14-11-06
ECLASS 15.0	27-14-11-06		