

## AP ADK1

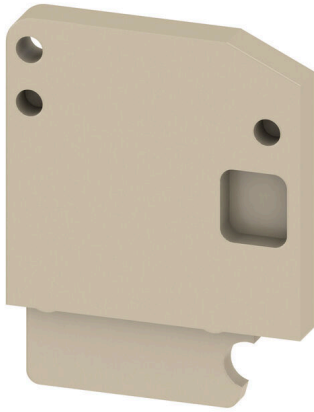
Weidmüller Interface GmbH &amp; Co. KG

Klingenbergstraße 26

D-32758 Detmold

Germany

www.weidmueller.com



分隔板与端板是接线端子的必要附件。分隔板可实现不同电位和功能组的光学与电气隔离，提升安全性并确保控制柜内部结构清晰明了。端板用于封闭接线端子排的侧面，防止接触带电部件，同时确保整体结构整洁稳固。这两类组件均与魏德米勒相应的接线端子产品系列精确匹配，有助于实现安全、合规且专业的接线。

## 通用订货数据

版本	SAK系列, 端板, 3 mm, 米色, 直接安装
订货号	<a href="#">0476260000</a>
类型	AP ADK1
GTIN (EAN)	4008 190158194
数量	50 items
交货状态	本产品即将停产。
有效期	2026-06-30T00:00:00+02:00

## AP ADK1

Weidmüller Interface GmbH & Co. KG  
Klingenbergstraße 26  
D-32758 Detmold  
Germany

www.weidmueller.com

## 技术数据

## 审批

ROHS	一致
------	----

## 尺寸和重量

深	28.1 mm	深度 (英寸)	1.1063 inch
高度	22 mm	高度 (英寸)	0.8661 inch
宽度	3 mm	宽度 (英寸)	0.1181 inch
净重	1.01 g		

## 温度

存储温度	-25 °C...55 °C	环境温度	-50 °C...55 °C
最小持续工作温度	-50 °C	最大持续工作温度	100 °C

## 环保产品合规

RoHS 合规状态	合规, 无例外		
REACH SVHC	不超过 0.1 wt% 的高度关注物质 (SVHC)		
产品碳足迹	从摇篮到大门	0.014 kg CO2eq.	

## 其它技术参数

可卡装	是	安装指导	直接安装
-----	---	------	------

## 材料参数

基础材料	PA 66	颜色编码	米色
阻燃等级符合 UL 94	V-2		

## 系统特征值

类型	侧板
----	----

## 通用的

安装指导	直接安装
------	------

## 分类

ETIM 8.0	EC000886	ETIM 9.0	EC000886
ETIM 10.0	EC000886	ECLASS 14.0	27-25-03-01
ECLASS 15.0	27-25-03-01		