

SO SH1

Weidmüller Interface GmbH & Co. KG

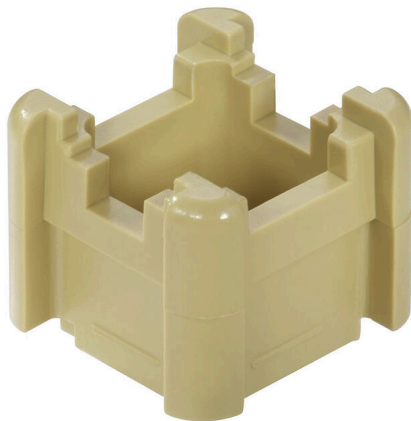
Klingenbergstraße 26

D-32758 Detmold

Germany

www.weidmueller.com

产品图片



Klippon® Connect 产品组合的全套附件可完美匹配每一个细节。这有利于安装，同时遵守所要求的规范

通用订货数据

版本	汇流排支架, 灰色, 100 °C, 宽度: 24.5 mm, V-2, 聚酰胺 66, 旋紧的
订货号	0401460000
类型	SO SH1
GTIN (EAN)	4008190188092
数量	20 items

技术数据

审批

ROHS	一致
------	----

尺寸和重量

深	20.6 mm	深度 (英寸)	0.811 inch
高度	24.5 mm	高度 (英寸)	0.9646 inch
宽度	24.5 mm	宽度 (英寸)	0.9646 inch
净重	4.38 g		

温度

环境温度	-5 °C...40 °C	最小持续工作温度	-50 °C
最大持续工作温度	100 °C		

环保产品合规

RoHS 合规状态	合规, 无例外
REACH SVHC	不超过 0.1 wt% 的高度关注物质 (SVHC)

其它技术参数

安装方式	旋紧的
------	-----

可压接导线 (额定联接)

联接类型	其他
------	----

材料参数

基础材料	聚酰胺 66	颜色编码	灰色
阻燃等级符合 UL 94	V-2		

系统特征值

类型	用于端子导轨	安装导轨已装备	TS 15
----	--------	---------	-------

通用的

回路数	1	安装导轨已装备	TS 15
-----	---	---------	-------

分类

ETIM 8.0	EC001166	ETIM 9.0	EC001166
ETIM 10.0	EC001166	ECLASS 14.0	27-40-06-07
ECLASS 15.0	27-40-06-07		

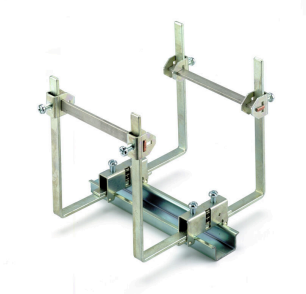
SO SH1

Weidmüller Interface GmbH & Co. KG
Klingenbergstraße 26
D-32758 Detmold
Germany

www.weidmueller.com

附件

附件



Klippon® Connect 产品组合的全套附件可完美匹配每一个细节。这有利于安装，同时遵守所要求的规范

通用订货数据

类型	KLBUE SH1	版本
订货号	0635900000	附件, 屏蔽联接的压线框
GTIN (EAN)	4008190192204	
数量	500 ST	
类型	KLBUE SH1	版本
订货号	0635960000	附件, 屏蔽联接的压线框
GTIN (EAN)	4008190007140	
数量	20 ST	