

## 产品图片



为了确保能安全可靠地安装在导轨上，避免打滑，魏德米勒产品系列还提供了固定块。可以提供带螺钉和无螺钉的规格。固定块还可用来标记。还配有测试架。

## 通用订货数据

|            |  |
|------------|--|
| 版本         | 固定器, 米色, TS 15, V-2, 聚酰胺 66, 宽度: 10 mm, 100 °C |
| 订货号        | <a href="#">0382860000</a>                     |
| 类型         | EW 15  |
| GTIN (EAN) | 4008190187804                                  |
| 数量         | 50 items                                       |

## 技术数据

## 审批

|      |    |
|------|----|
| ROHS | 一致 |
|------|----|

## 尺寸和重量

|    |       |         |             |
|----|-------|---------|-------------|
| 深  | 21 mm | 深度 (英寸) | 0.8268 inch |
| 高度 | 26 mm | 高度 (英寸) | 1.0236 inch |
| 宽度 | 10 mm | 宽度 (英寸) | 0.3937 inch |
| 净重 | 2.7 g |         |             |

## 温度

|          |               |          |        |
|----------|---------------|----------|--------|
| 环境温度     | -5 °C...40 °C | 最小持续工作温度 | -50 °C |
| 最大持续工作温度 | 100 °C        |          |        |

## 环保产品合规

|            |                            |
|------------|----------------------------|
| RoHS 合规状态  | 合规, 无例外                    |
| REACH SVHC | 不超过 0.1 wt% 的高度关注物质 (SVHC) |

## 其它技术参数

|      |      |    |     |
|------|------|----|-----|
| 安装方式 | 直接安装 | 锁定 | 可拧紧 |
|------|------|----|-----|

## 可压接导线 (额定联接)

|        |        |
|--------|--------|
| 最小拧紧力矩 | 0.5 Nm |
|--------|--------|

## 大小

|          |       |          |       |
|----------|-------|----------|-------|
| 静差 TS 15 | 13 mm | 静差 TS 35 | 32 mm |
|----------|-------|----------|-------|

## 材料参数

|              |        |      |    |
|--------------|--------|------|----|
| 基础材料         | 聚酰胺 66 | 颜色编码 | 米色 |
| 阻燃等级符合 UL 94 | V-2    |      |    |

## 系统特征值

|    |      |         |       |
|----|------|---------|-------|
| 类型 | 用于端子 | 安装导轨已装备 | TS 15 |
|----|------|---------|-------|

## 通用的

|         |       |
|---------|-------|
| 安装导轨已装备 | TS 15 |
|---------|-------|

## 分类

|             |             |             |             |
|-------------|-------------|-------------|-------------|
| ETIM 8.0    | EC001041    | ETIM 9.0    | EC001041    |
| ETIM 10.0   | EC001041    | ECLASS 14.0 | 27-25-03-02 |
| ECLASS 15.0 | 27-25-03-02 |             |             |

## 附件

## 空白



Dekafix (DEK) 标记号是通用标记号, 适合所有导线、接插件和电子产品装配。这种标记号适用于标记字数少的情况, 并且含有多种预印制的标记号。

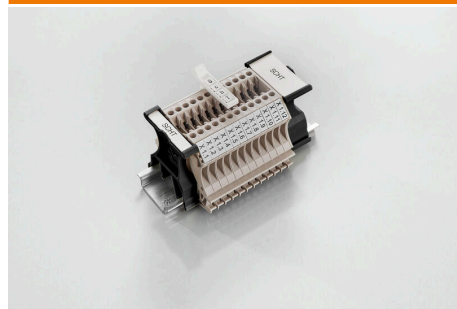
使用成条的标记号, 一步完成快速安装。高对比度的打印清晰可见, 并有多条宽度可选。

- 打印好的标记号选择多
- 标记条可迅速安装
- 适用于所有魏德米勒接插件
- 可提供空白 MultiCard 标记号或标准印制标记号针对定制打印: 请根据您的标签技术规范, 向我们发送一个我们标签制作软件 M-Print PRO 的文件, 或使用 M-Print PRO 在线版 (无需安装)。

## 通用订货数据

|            |                            |  |
|------------|----------------------------|--|
| 类型         | DEK 5/5 MC NE WS           | 版本   |
| 订货号        | <a href="#">1609801044</a> | Dekafix, 端子标记, 5 x 5 mm, 间距 P (单位: mm) : 5.00          |
| GTIN (EAN) | 4008190397111              | Weidmueller, 白色  |
| 数量         | 1000 ST                    |  |
| 类型         | WS 12/5 MC NE WS           | 版本   |
| 订货号        | <a href="#">1609860000</a> | WS, 端子标记, 12 x 5 mm, 间距 P (单位: mm) : 5.00 Weidmueller, |
| GTIN (EAN) | 4008190203481              | Allen-Bradley, 白色                                      |
| 数量         | 720 ST                     |  |

## SchT 标记座类型



SCHT 5 S 成组记座可以直接卡在 TS32 安装导轨 (G 型轨) 或 TS35 安装导轨 (U 型轨) 上。您无需考虑接线端子型号, 即可对端子条进行成组标记。

SchT 5 和 SchT 5 S 装配有 ESO 5、STR 5 防护条。

SchT 7 是折页式成组标记座, 可以装插入式标签, 对于压线框端子而言, 使用非常容易。

SchT 7 装配有 ESO 7、STR 7 防护条或 DEK 5。

有关插入式标签和防护条请参见“附件”。

## 通用订货数据

|            |                            |   |
|------------|----------------------------|---|
| 类型         | SCHT 7                     | 版本  |
| 订货号        | <a href="#">0517960000</a> | SCHT, 端子标记, 39.3 x 8 mm, 间距 P (单位: mm) : 7.00 |
| GTIN (EAN) | 4008190001742              | Weidmueller, 白色                               |
| 数量         | 20 ST                      |   |

## DEK 5/8



## WS/ DEK

MultiMark端子标识牌采用由两种成分构成的创新复合材料。标识牌底座的设计使其能牢固卡插入接插件。标识牌的表面具有弹性，易于安装。特制冲孔材料允许安装扎带延伸，适应因不同尺寸部件联用而增加的空间需要，尤其是在使用较长的接线端子时。另一优势：表面材料的印刷效果出色，保证标签耐用耐磨。采用300 dpi打印分辨率，标记文字清晰可辨。

## MultiMark 的优势

- 与魏德米勒模块式接线端子兼容
- 安装牢固，印迹常保清晰
- 带状连续标签节省安装时间
- 得益于创新的复合材料，易于安装
- 标签区域大，优化清晰度
- 独立于生产厂家，因此具备高度的灵活性

## 通用订货数据

|            |                            |  |
|------------|----------------------------|--|
| 类型         | DEK 5/8 MM WS              | 版本                                       |
| 订货号        | <a href="#">2007130000</a> | Dekafix, 端子标记, 5 x 8 mm, Weidmueller, 白色 |
| GTIN (EAN) | 4050118392012              |  |
| 数量         | 500 ST                     |  |

## WS 12/5



## WS/ DEK

MultiMark端子标识牌采用由两种成分构成的创新复合材料。标识牌底座的设计使其能牢固卡插入接插件。标识牌的表面具有弹性，易于安装。特制冲孔材料允许安装扎带延伸，适应因不同尺寸部件联用而增加的空间需要，尤其是在使用较长的接线端子时。另一优势：表面材料的印刷效果出色，保证标签耐用耐磨。采用300 dpi打印分辨率，标记文字清晰可辨。

## MultiMark 的优势

- 与魏德米勒模块式接线端子兼容
- 安装牢固，印迹常保清晰
- 带状连续标签节省安装时间
- 得益于创新的复合材料，易于安装
- 标签区域大，优化清晰度
- 独立于生产厂家，因此具备高度的灵活性

## 通用订货数据

|            |                            |                                      |
|------------|----------------------------|--------------------------------------|
| 类型         | WS 12/5 MM WS              | 版本                                   |
| 订货号        | <a href="#">2007190000</a> | WS, 端子标记, 12 x 5 mm, Weidmueller, 白色 |
| GTIN (EAN) | 4050118392036              |                                      |
| 数量         | 800 ST                     |                                      |

## ZGB 翻转式成组标记座



ZGB 15 是折页式成组标记座。标记座可安装 dekafix 5、WS 12/5 标记号或 ESO 15 插入式标签。  
ZGB 30 是折页式成组标记座。标记座可安装 dekafix 5、WS 12/5 标记号或 ESO 7 插入式标签。  
有关插入式标签和防护条请参见“附件”。

## 通用订货数据

|            |                            |   |
|------------|----------------------------|---|
| 类型         | ZGB 15                     | 版本  |
| 订货号        | <a href="#">1636530000</a> | 端子标记号, 端子标记, 15 x 7 mm, 间距 P (单位 : mm) : 5.00 |
| GTIN (EAN) | 4008190297053              | Weidmueller, 白色                               |
| 数量         | 20 ST                      |   |
| 类型         | ZGB 30                     | 版本  |
| 订货号        | <a href="#">1611930000</a> | 端子标记号, 端子标记, 32 x 7 mm, 间距 P (单位 : mm) : 5.00 |
| GTIN (EAN) | 4008190002251              | Weidmueller, 白色                               |
| 数量         | 20 ST                      |   |