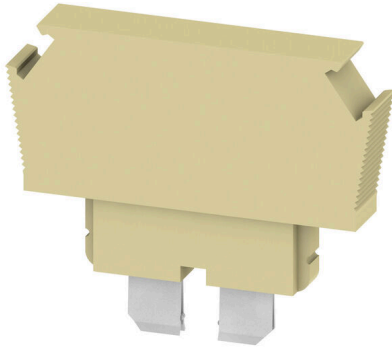


## DLS 2 SCMU SAKRD

Weidmüller Interface GmbH & Co. KG  
Klingenbergstraße 26  
D-32758 Detmold  
Germany

www.weidmueller.com



插头组件用于将电气组件安装在可拆式接线端子。电子组件完成焊接之后，可以将插头安装到可拆式接线端子的断开区域，从而将可拆式接线端子变成配有内置电子组件的模块化接线端子。

## 通用订货数据

版本	插头（端子），联接点数量: 1, 回路数: 1, 宽度: 5.8 mm
订货号	<a href="#">0321060000</a>
类型	DLS 2 SCMU SAKRD
GTIN (EAN)	4008190007386
数量	50 items
交货状态	本产品即将停产。
有效期	2026-06-30T00:00:00+02:00

## DLS 2 SCMU SAKRD

Weidmüller Interface GmbH & Co. KG  
Klingenbergstraße 26  
D-32758 Detmold  
Germany

www.weidmueller.com

## 技术数据

## 审批

ROHS	一致
------	----

## 尺寸和重量

高度	36 mm	高度 (英寸)	1.4173 inch
宽度	5.8 mm	宽度 (英寸)	0.2283 inch
净重	3.96 g		

## 温度

环境温度	-5 °C...40 °C	最小持续工作温度	-50 °C
最大持续工作温度	100 °C		

## 环保产品合规

RoHS 合规状态	合规, 无例外
REACH SVHC	不超过 0.1 wt% 的高度关注物质 (SVHC)

## 其它技术参数

固定类型	已插入的	安装指导	直接安装
防爆版	不	安装方式	插入的

## 可压接导线 (额定联接)

联接点数量	1
-------	---

## 大小

间距 P (单位 : mm)	6.00 mm
----------------	---------

## 材料参数

基础材料	聚酰胺 66	颜色编码	米色
阻燃等级符合 UL 94	V-2		

## 系统特征值

类型	插座
----	----

## 通用的

回路数	1	安装指导	直接安装
-----	---	------	------

## 分类

ETIM 8.0	EC002848	ETIM 9.0	EC002848
ETIM 10.0	EC002848	ECLASS 14.0	27-25-03-90
ECLASS 15.0	27-25-03-90		