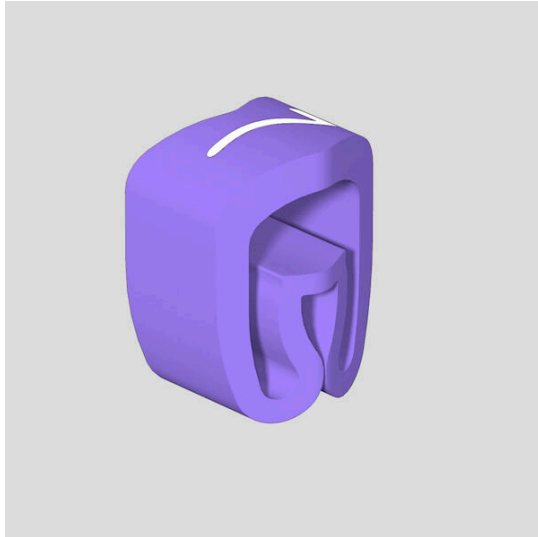


## CLI C 2-4 VI/WS 7 MP

Weidmüller Interface GmbH & Co. KG  
Klingenbergstraße 26  
D-32758 Detmold  
Germany

www.weidmueller.com



CLI C 导线标记号安装于还未联接的导线上。有四种尺寸，导线截面积为 0.5 mm<sup>2</sup> 至最大 70 mm<sup>2</sup>。标记号已预先印好，可即使用。每个标记号可以组合进行标识。

- 闭口标记号，用于未联接的导线，安全可靠。
- 特殊的弹性外形设计，用途广泛
- 安装简单，快速
- 相应配件可以简化标记工作
- 高质量的字体打印
- 字体清晰易读

## 通用订货数据

版本	CableLine, 导线及电缆标记号, 4 - 10 mm, 4 x 7 mm, 红紫色
订货号	<a href="#">0251311524</a>
类型	CLI C 2-4 VI/WS 7 MP
GTIN (EAN)	4032248452620
数量	100 items

## CLI C 2-4 VI/WS 7 MP

Weidmüller Interface GmbH & Co. KG  
Klingenbergstraße 26  
D-32758 Detmold  
Germany

www.weidmueller.com

## 技术数据

## 审批

ROHS 一致

## 尺寸和重量

深	8 mm	深度 (英寸)	0.315 inch
高度	4 mm	高度 (英寸)	0.1575 inch
宽度	7 mm	宽度 (英寸)	0.2756 inch
净重	0.16 g		

## 温度

工作温度范围 -30...80 °C

## 环保产品合规

RoHS 合规状态 合规, 无例外  
REACH SVHC 不超过 0.1 wt% 的高度关注物质 (SVHC)

## 通用数据

材料颜色 (阻抗编码)	7		
打印方向	水平		
打印类型	标准		
打印工艺	热成型		
类型	MultiPack		
宽度	7 mm		
阻燃等级符合 UL 94	V-0		
最大工作温度	80 °C		
最小工作温度	-30 °C		
颜色编码	红紫色		
卤素	是		
最大绝缘直径	10		
基础材料	PVC, 软的, 无镉		
打印颜色	白色		
打印标志	计数		
每个包装单元的标记号数量	供电形式	元件部分	
推荐使用的工业	流程, 机械制造		
每种组合对应的标识牌数	1 Component part = Conductor and cable markers		
工作温度范围	-30...80 °C		
表面印刷	7		

## 导线和电缆标记号

卤素	是	最大压接面积	16 mm <sup>2</sup>
最小压接面积	2.5 mm <sup>2</sup>	最大电缆外径	10 mm
最小电缆外径	4 mm	导线外径	4 - 10 mm
导线压接面积	2.5 - 16 mm <sup>2</sup>		

## 分类

ETIM 8.0	EC001530	ETIM 9.0	EC001530
ETIM 10.0	EC001530	ECLASS 14.0	27-28-11-02
ECLASS 15.0	27-28-11-02		