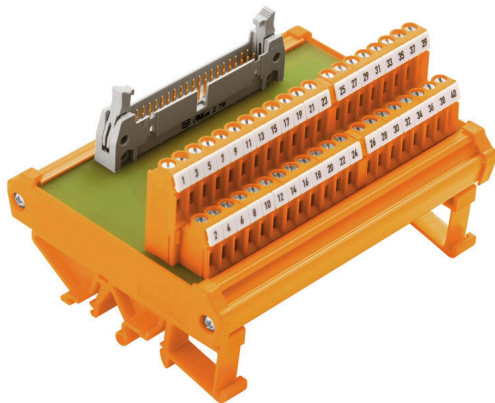


RS F40 LP2N 5/40

Weidmüller Interface GmbH & Co. KG
 Klingenbergstraße 26
 D-32758 Detmold
 Germany

www.weidmueller.com



用于在扁平电缆连接器（采用符合 IEC 603-1 / DIN41651 标准的压线框联接技术）上传输信号的无源接口。

主要特征：

- 10-64 回路连接器。
- 模块外形紧凑，可安装在 TS35 或 TS32 导轨上。
- 长压线钳

通用订货数据

版本	接口, RSF, 接插件符合 IEC60603-13 / DIN41651 标准, 40 回路, 螺钉联接
订货号	0224461001
类型	RS F40 LP2N 5/40
GTIN (EAN)	4032248047048
数量	1 items

RS F40 LP2N 5/40

Weidmüller Interface GmbH & Co. KG
Klingenbergstraße 26
D-32758 Detmold
Germany

www.weidmueller.com

技术数据

审批

MAMID 认证



ROHS 一致
UL File Number Search [UL 网站](#)
UR 证书号 E141197

尺寸和重量

深	70 mm	深度 (英寸)	2.7559 inch
高度	87 mm	高度 (英寸)	3.4252 inch
宽度	115 mm	宽度 (英寸)	4.5275 inch
净重	195.36 g		

温度

存储温度	-40...60 °C	工作温度	0...55 °C
------	-------------	------	-----------

环保产品合规

RoHS 合规状态 合规, 无例外
REACH SVHC 不超过 0.1 wt% 的高度关注物质 (SVHC)

额定数据 UL

额定电流 I _N	1 A	最小 UL 工作温度	0 °C
最大 UL 工作温度	25 °C	额定电流 I _{最大}	1 A
额定电压 U _N	≤ 60 V AC / 75 V DC		

联接数据

回路数 (控制侧)	40 回路	现场侧连接	LL2N 5.08 mm
接地	无	控制侧的接口	接插件符合 IEC60603-13 / DIN4 1651 标准

测量数据

额定电压	60 V AC...75 V DC	通道额定电流	1 A
------	-------------------	--------	-----

绝缘参数 (EN50178)

符合	DIN EN 50178	额定电压	100 V
过压等级	II	污染等级	2
脉冲电压测试	0.8 kV		

现场接线

最小电线截面, AWG	AWG 26	联接类型	螺钉联接
最大压接面积, 带塑料套的绝缘端头	2.5 mm ²	软导线带管状端头, 最小压接面积	0.5 mm ²
软导线带管状端头, 最大压接面积	2.5 mm ²	软导线, 最大压接面积 H05(07) V-K	4 mm ²
软导线, 最小压接面积 H05(07) V-K	0.5 mm ²	硬导线, 最大压接面积 H05(07) V-U	6 mm ²
硬导线, 最小压接面积 H05(07) V-U	0.5 mm ²	剥线长度	6 mm
最大拧紧力矩	0.6 Nm	最小拧紧力矩, 最小值	0.5 Nm

RS F40 LP2N 5/40

Weidmüller Interface GmbH & Co. KG
Klingenbergstraße 26
D-32758 Detmold
Germany

www.weidmueller.com

技术数据

最大压接面积	6 mm ²	最小压接面积	0.5 mm ²
最大导线截面, AWG	AWG 12		

分类

ETIM 8.0	EC002780	ETIM 9.0	EC002780
ETIM 10.0	EC002780	ECLASS 14.0	27-14-11-52
ECLASS 15.0	27-14-11-52		

图纸



N: Number of poles

RS F40 LP2N 5/40

Weidmüller Interface GmbH & Co. KG
Klingenbergstraße 26
D-32758 Detmold
Germany

www.weidmueller.com

附件

钢



钢制 DIN 导轨是市场上应用最广泛的型号。金属 DIN 导轨的短路保护能力最差，这一点与不锈钢类似。

通用订货数据

类型	TS 32X15 2M/ST/ZN	版本	
订货号	0122800000	端子导轨, 附件, 钢, 电镀锌和钝化, 宽度: 2000 mm, 高度: 33 mm, 深:	
GTIN (EAN)	4008190066307	15 mm	
数量	20 M		

铝



铝的导电性仅次于铜。铝材的一大优势是重量轻，其次是防腐能力出色。

通用订货数据

类型	TS 32X15 2M/AL/BK	版本	
订货号	0169300000	端子导轨, 附件, 铝质, 未处理的, 宽度: 2000 mm, 高度: 33 mm, 深: 15	
GTIN (EAN)	4008190105167	mm	
数量	20 M		

尾架



为了确保能安全可靠地安装在导轨上，避免打滑，魏德米勒产品系列还提供了固定块。可以提供带螺钉和无螺钉的规格。固定块还可用来标记。还配有测试架。

通用订货数据

类型	EWK 2	版本	
订货号	0199360000	固定器, 米色, TS 32, V-0, Wemid, 宽度: 15 mm, 100 °C	
GTIN (EAN)	4008190023546		
数量	50 ST		

RS F40 LP2N 5/40

Weidmüller Interface GmbH & Co. KG
Klingenbergstraße 26
D-32758 Detmold
Germany

附件

www.weidmueller.com

钢

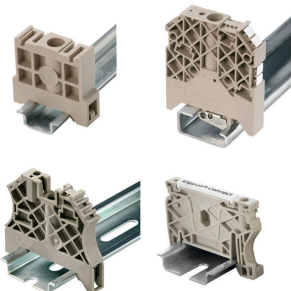


钢制 DIN 导轨是市场上应用最广泛的型号。金属 DIN 导轨的短路保护能力最差，这一点与不锈钢类似。

通用订货数据

类型	TS 35X15 2M/ST/ZN	版本
订货号	0236400000	端子导轨, 附件, 钢, 电镀锌和钝化, 宽度: 2000 mm, 高度: 35 mm, 深:
GTIN (EAN)	4008190114558	15 mm
数量	20 M	
类型	TS 35X15/LL 2M/ST/ZN	版本
订货号	0236500000	端子导轨, 附件, 钢, 电镀锌和钝化, 宽度: 2000 mm, 高度: 35 mm, 深:
GTIN (EAN)	4008190183967	15 mm
数量	20 M	
类型	TS 35X15/LL 1M/ST/ZN	版本
订货号	0236510000	端子导轨, 附件, 钢, 电镀锌和钝化, 宽度: 1000 mm, 高度: 35 mm, 深:
GTIN (EAN)	4008190017699	15 mm
数量	10 M	

尾架



为了确保能安全可靠地安装在导轨上, 避免打滑, 魏德米勒产品系列还提供了固定块。可以提供带螺钉和无螺钉的规格。固定块还可用来标记。还配有测试架。

通用订货数据

类型	EW 35/SCHA/M3	版本
订货号	0258660000	固定器, 米色, TS 35, V-2, Wemid, 宽度: 16.5 mm, 100 °C
GTIN (EAN)	4008190033477	
数量	20 ST	

RS F40 LP2N 5/40

Weidmüller Interface GmbH & Co. KG
Klingenbergstraße 26
D-32758 Detmold
Germany

www.weidmueller.com

附件

铝



铝的导电性仅次于铜。铝材的一大优势是重量轻，其次是防腐能力出色。

通用订货数据

类型	TS 35X7.5 2M/AL/BK	版本	
订货号	0330800000	端子导轨, 附件, 铝质, 未处理的, 宽度: 2000 mm, 高度: 35 mm, 深: 7.5 mm	
GTIN (EAN)	4008190100650		
数量	40 M		

钢

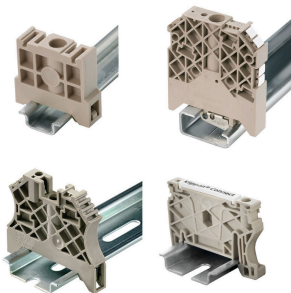


钢制 DIN 导轨是市场上应用最广泛的型号。金属 DIN 导轨的短路保护能力最差，这一点与不锈钢类似。

通用订货数据

类型	TS 35X7.5 2M/ST/ZN	版本	
订货号	0383400000	端子导轨, 附件, 钢, 电镀锌和钝化, 宽度: 2000 mm, 高度: 35 mm, 深: 7.5 mm	
GTIN (EAN)	4008190088026		
数量	40 M		
类型	TS 35X7.5 1M/ST/ZN	版本	
订货号	0383410000	端子导轨, 附件, 钢, 经镀锌处理的, 经镀铬处理的, 宽度: 1000 mm, 高度: 35 mm, 深: 7.5 mm	
GTIN (EAN)	4008190115623		
数量	20 M		

尾架



为了确保能安全可靠地安装在导轨上，避免打滑，魏德米勒产品系列还提供了固定块。可以提供带螺钉和无螺钉的规格。固定块还可用来标记。还配有测试架。

RS F40 LP2N 5/40

Weidmüller Interface GmbH & Co. KG
Klingenbergstraße 26
D-32758 Detmold
Germany

www.weidmueller.com

附件

通用订货数据

类型	EW 35 GR 7032	版本
订货号	0383530000	固定器, 灰色, TS 35, V-0, Wemid, 宽度: 9 mm, 120 °C
GTIN (EAN)	4008190027322	
数量	50 ST	
类型	EW 35	版本
订货号	0383560000	固定器, 米色, TS 35, V-2, Wemid, 宽度: 8.5 mm, 100 °C
GTIN (EAN)	4008190181314	
数量	50 ST	

钢

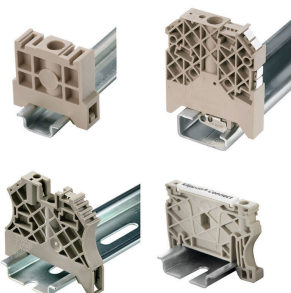


钢制 DIN 导轨是市场上应用最广泛的型号。金属 DIN 导轨的短路保护能力最差，这一点与不锈钢类似。

通用订货数据

类型	TS 35X15/2.3 2M/ST/ZN	版本
订货号	0498000000	端子导轨, 附件, 钢, 电镀锌和钝化, 宽度: 2000 mm, 高度: 35 mm, 深: 15 mm
GTIN (EAN)	4008190042493	
数量	20 M	
类型	TS 32X15/LL 2M/ST/ZN	版本
订货号	0514400000	端子导轨, 附件, 钢, 电镀锌和钝化, 宽度: 2000 mm, 高度: 33 mm, 深: 15 mm
GTIN (EAN)	4008190086152	
数量	20 M	
类型	TS 35X7.5/LL 2M/ST/ZN	版本
订货号	0514500000	端子导轨, 附件, 钢, 电镀锌和钝化, 宽度: 2000 mm, 高度: 35 mm, 深: 7.5 mm
GTIN (EAN)	4008190046019	
数量	40 M	
类型	TS 35X7.5/LL 1M/ST/ZN	版本
订货号	0514510000	端子导轨, 附件, 钢, 电镀锌和钝化, 宽度: 1000 mm, 高度: 35 mm, 深: 7.5 mm
GTIN (EAN)	4008190116620	
数量	20 M	

尾架



为了确保能安全可靠地安装在导轨上，避免打滑，魏德米勒产品系列还提供了固定块。可以提供带螺钉和无螺钉的规格。固定块还可用来标记。还配有测试架。

RS F40 LP2N 5/40

Weidmüller Interface GmbH & Co. KG
Klingenbergstraße 26
D-32758 Detmold
Germany

www.weidmueller.com

附件

通用订货数据

类型	WEW 35/1	版本
订货号	1059000000	固定器, 深褐, TS 35, V-2, Wemid, 宽度: 12 mm, 100 °C
GTIN (EAN)	4008190172282	
数量	50 ST	
类型	WEW 35/2	版本
订货号	1061200000	固定器, 深褐, TS 35, HB, Wemid, 宽度: 8 mm, 100 °C
GTIN (EAN)	4008190030230	
数量	50 ST	

不锈钢

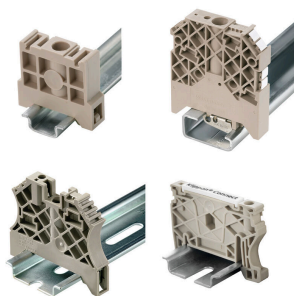
不锈钢是各种高纯度耐腐蚀（合金）钢材的统称。



通用订货数据

类型	TS 35X7.5 2M/CRN	版本
订货号	1747350000	端子导轨, 附件, 不锈钢 1.4301, 未处理的, 宽度: 2000 mm, 高度: 35 mm, 深: 7.5 mm
GTIN (EAN)	4032248003372	
数量	40 M	

尾架



为了确保能安全可靠地安装在导轨上, 避免打滑, 魏德米勒产品系列还提供了固定块。可以提供带螺钉和无螺钉的规格。固定块还可用来标记。还配有测试架。

通用订货数据

类型	ZEW 35	版本
订货号	9540000000	固定器, 深褐, TS 35, V-2, Wemid, 宽度: 6 mm, 100 °C
GTIN (EAN)	4008190956264	
数量	20 ST	

RS F40 LP2N 5/40

Weidmüller Interface GmbH & Co. KG
 Klingenbergstraße 26
 D-32758 Detmold
 Germany

www.weidmueller.com

附件

钢



钢制 DIN 导轨是市场上应用最广泛的型号。金属 DIN 导轨的短路保护能力最差，这一点与不锈钢类似。

通用订货数据

类型	TS 35X7.5/LL 2M/ST/SZ	版本	
订货号	7915060000	端子导轨, 附件, 钢, 电镀锌和钝化, 宽度: 2000 mm, 高度: 35 mm, 深:	
GTIN (EAN)	4032248296279	7.5 mm	
数量	40 M		

不锈钢



不锈钢是各种高纯度耐腐蚀（合金）钢材的统称。

通用订货数据

类型	TS 32X15 2M/CRN	版本	
订货号	0293220000	端子导轨, 附件, 不锈钢, 未处理的, 宽度: 2000 mm, 高度: 33 mm, 深:	
GTIN (EAN)	4032248014026	15 mm	
数量	20 M		

钢



钢制 DIN 导轨是市场上应用最广泛的型号。金属 DIN 导轨的短路保护能力最差，这一点与不锈钢类似。

通用订货数据

类型	TS 35X15/LL 2M/ST/SZ	版本	
订货号	7907490000	端子导轨, 附件, 钢, 电镀锌和钝化, 宽度: 2000 mm, 高度: 35 mm, 深:	
GTIN (EAN)	4032248296262	15 mm	
数量	20 M		

RS F40 LP2N 5/40

Weidmüller Interface GmbH & Co. KG
Klingenbergstraße 26
D-32758 Detmold
Germany

www.weidmueller.com

附件

塑料



塑料 DIN 导轨具有绝缘性，而且非常轻。可用于标准 DIN 导轨无法实现固定器间隙和爬电距离的场所。

通用订货数据

类型	TSK 35X15 2M PVC/GR	版本	
订货号	0514300000	端子导轨, 附件, PVC, 未处理的, 宽度: 2000 mm, 高度: 35 mm, 深: 15 mm	
GTIN (EAN)	4008190052263		
数量	2 M		

钢

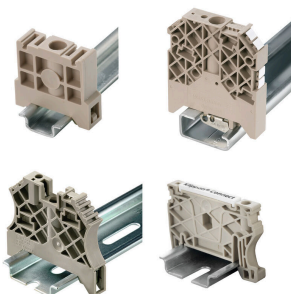


钢制 DIN 导轨是市场上应用最广泛的型号。金属 DIN 导轨的短路保护能力最差，这一点与不锈钢类似。

通用订货数据

类型	TS 35X7.5 2M/ST/SZ	版本	
订货号	9300090000	端子导轨, 附件, 钢, 电镀锌和钝化, 宽度: 2000 mm, 高度: 35 mm, 深: 7.5 mm	
GTIN (EAN)	4032248387564		
数量	40 M		

尾架



为了确保能安全可靠地安装在导轨上，避免打滑，魏德米勒产品系列还提供了固定块。可以提供带螺钉和无螺钉的规格。固定块还可用来标记。还配有测试架。

通用订货数据

类型	ZEW 35/2	版本	
订货号	8630740000	固定器, 深褐, TS 35, V-2, Wemid, 宽度: 8 mm, 100 °C	
GTIN (EAN)	4032248348916		
数量	20 ST		