

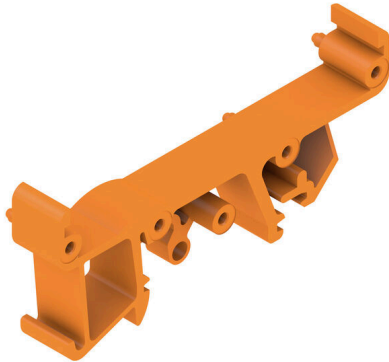
RF RS 70 MI/A6 OR**Weidmüller Interface GmbH & Co. KG**

Klingenbergstraße 26

D-32758 Detmold

Germany

www.weidmueller.com



RS 70 型材是一种可插拔的模块化系统，适用于安装导轨，可根据所需长度进行灵活扩展。它由不同长度的中间型材组成。可选择带或不带固定夹脚，以及带集成标记选项的端板。印刷电路板从侧面插入，而永久集成的卡脚可实现稳定的固定。

通用订货数据

版本	固定夹脚, RS 70 橙色, 隔离件, 固定夹脚, 宽度: 13.7 mm
订货号	0213760000
类型	RF RS 70 MI/A6 OR
GTIN (EAN)	4008190148850
数量	20 items

技术数据

www.weidmueller.com

审批

ROHS 一致

尺寸和重量

深	28.6 mm	深度 (英寸)	1.126 inch
高度	70 mm	高度 (英寸)	2.7559 inch
最低安装高度	32 mm	宽度	13.7 mm
宽度 (英寸)	0.5394 inch	净重	4.8 g

环保产品合规

RoHS 合规状态	合规, 无例外
REACH SVHC	不超过 0.1 wt% 的高度关注物质 (SVHC)

材料数据

阻燃等级符合 UL 94	V-2	绝缘材料	PA 66
表面处理	未处理的	基础材料	PA 66
相比漏电起痕指数 (CTI)	600 ≤ CTI		

常规数据

颜色编码	橙色	防护等级	IPO0
安装导轨已装备	TS 32, TS 35	比色表 (相似)	RAL 2000
密封选项	无		

分类

ETIM 8.0	EC002779	ETIM 9.0	EC002779
ETIM 10.0	EC002779	ECLASS 14.0	27-19-06-04
ECLASS 15.0	27-19-06-04		

