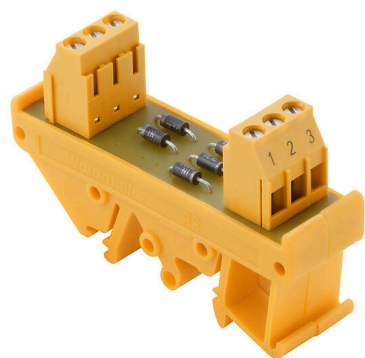


RSD K22 LP/LP

Weidmüller Interface GmbH & Co. KG
Klingenbergstraße 26
D-32758 Detmold
Germany

www.weidmueller.com



插图类似

配有二极管、用作保护尖端、测试照明或避免极性反转的接口

通用订货数据

版本	接口, RSD, Common cathode, 螺钉联接
订货号	0181061001
类型	RSD K22 LP/LP
GTIN (EAN)	4032248044306
数量	1 items

RSD K22 LP/LP

Weidmüller Interface GmbH & Co. KG
Klingenbergstraße 26
D-32758 Detmold
Germany

www.weidmueller.com

技术数据

审批

MAMID 认证



ROHS 一致
UL File Number Search [UL 网站](#)
UR 证书号 E141197

尺寸和重量

深	42 mm	深度 (英寸)	1.6535 inch
高度	70 mm	高度 (英寸)	2.7559 inch
宽度	65 mm	宽度 (英寸)	2.5591 inch
净重	90 g		

温度

存储温度	-40...60 °C	工作温度	0...55 °C
------	-------------	------	-----------

环保产品合规

RoHS 合规状态	合规, 有例外
RoHS 豁免 (如适用/已知)	7a
REACH SVHC	Lead 7439-92-1
SCIP	c81824f0-4ab4-46d2-8ea1-d0fb421fd3a2

额定数据 UL

额定电流 I _N	1 A	最小 UL 工作温度	-25 °C
最大 UL 工作温度	50 °C	额定电流 I _{最大}	1 A
额定电压 U _N	142 V		

联接参数

元件类型	二极管 1N4007	配置	共同正极
------	------------	----	------

测量数据

额定电压	230 V	通道额定电流	1 A
元件	二极管	值	1N4007
最大重复峰值电压	1000 V		

绝缘参数 (EN50178)

符合	DIN EN 50178	额定电压	230 V
过压等级	II	污染等级	2
脉冲电压测试	2 kV	隔离测试交流电压	0.35 kV

现场接线

最小电线截面, AWG	AWG 26	联接类型	螺钉联接
最大压接面积, 带塑料套的绝缘端头	2.5 mm ²	软导线带管状端头, 最小压接面积	0.5 mm ²
软导线带管状端头, 最大压接面积	2.5 mm ²	软导线, 最大压接面积 H05(07) V-K	4 mm ²
软导线, 最小压接面积 H05(07) V-K	0.5 mm ²	硬导线, 最大压接面积 H05(07) V-U	6 mm ²

RSD K22 LP/LP

Weidmüller Interface GmbH & Co. KG
 Klingenbergstraße 26
 D-32758 Detmold
 Germany

www.weidmueller.com

技术数据

硬导线, 最小压接面积 H05(07) V-U	0.5 mm ²	剥线长度	6 mm
最大拧紧力矩	0.6 Nm	最小拧紧力矩, 最小值	0.5 Nm
最大压接面积	6 mm ²	最小压接面积	0.5 mm ²
最大导线截面, AWG	AWG 12		

Standard features

类型 二极管门电路

分类

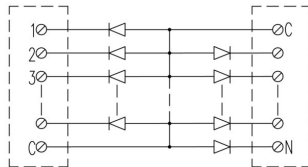
ETIM 8.0	EC002780	ETIM 9.0	EC002780
ETIM 10.0	EC002780	ECLASS 14.0	27-14-11-52
ECLASS 15.0	27-14-11-52		

RSD K22 LP/LP

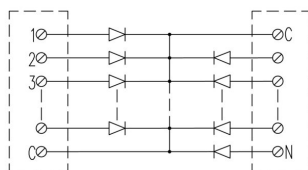
Weidmüller Interface GmbH & Co. KG
Klingenbergstraße 26
D-32758 Detmold
Germany

www.weidmueller.com

图纸



RSD A



RSD K

RSD K22 LP/LP

Weidmüller Interface GmbH & Co. KG

Klingenbergstraße 26

D-32758 Detmold

Germany

www.weidmueller.com

附件

钢



钢制 DIN 导轨是市场上应用最广泛的型号。金属 DIN 导轨的短路保护能力最差，这一点与不锈钢类似。

通用订货数据

类型	TS 32X15 2M/ST/ZN	版本
订货号	0122800000	端子导轨, 附件, 钢, 电镀锌和钝化, 宽度: 2000 mm, 高度: 33 mm, 深:
GTIN (EAN)	4008190066307	15 mm
数量	20 M	

尾架



为了确保能安全可靠地安装在导轨上, 避免打滑, 魏德米勒产品系列还提供了固定块。可以提供带螺钉和无螺钉的规格。固定块还可用来标记。还配有测试架。

通用订货数据

类型	EWK 2	版本
订货号	0199360000	固定器, 米色, TS 32, V-0, Wemid, 宽度: 15 mm, 100 °C
GTIN (EAN)	4008190023546	
数量	50 ST	

钢



钢制 DIN 导轨是市场上应用最广泛的型号。金属 DIN 导轨的短路保护能力最差，这一点与不锈钢类似。

通用订货数据

类型	TS 35X7.5 2M/ST/ZN	版本
订货号	0383400000	端子导轨, 附件, 钢, 电镀锌和钝化, 宽度: 2000 mm, 高度: 35 mm, 深:
GTIN (EAN)	4008190088026	7.5 mm
数量	40 M	

RSD K22 LP/LP

Weidmüller Interface GmbH & Co. KG

Klingenbergstraße 26

D-32758 Detmold

Germany

www.weidmueller.com

附件

尾架



为了确保能安全可靠地安装在导轨上，避免打滑，魏德米勒产品系列还提供了固定块。可以提供带螺钉和无螺钉的规格。固定块还可用来标记。还配有测试架。

通用订货数据

类型	EW 35	版本
订货号	0383560000	固定器, 米色, TS 35, V-2, Wemid, 宽度: 8.5 mm, 100 °C
GTIN (EAN)	4008190181314	
数量	50 ST	

钢



钢制 DIN 导轨是市场上应用最广泛的型号。金属 DIN 导轨的短路保护能力最差，这一点与不锈钢类似。

通用订货数据

类型	TS 35X15/2.3 2M/ST/ZN	版本
订货号	0498000000	端子导轨, 附件, 钢, 电镀锌和钝化, 宽度: 2000 mm, 高度: 35 mm, 深: 15 mm
GTIN (EAN)	4008190042493	
数量	20 M	