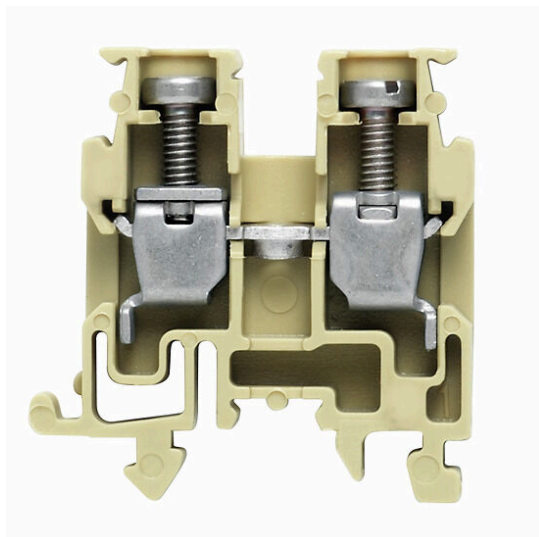


产品图片



凭借其紧凑的设计，在狭小空间里迷你轨装式接线端子是理想选择，如小型外壳和接线盒。

通用订货数据

版本	直通型接线端子, 螺钉联接, 米色/黄色, 2.5 mm², 24 A, 250 V, 联接点数量: 2
订货号	0175960000
类型	AKZ 2.5 O.ZA
GTIN (EAN)	4008190101855
数量	100 items

技术数据

审批

MAMID 认证



ROHS	一致
UL File Number Search	UL 网站
UR 证书号	E60693

尺寸和重量

深	26.3 mm	深度 (英寸)	1.0354 inch
深度 (含 DIN 导轨)	27.1 mm	高度	25.5 mm
高度 (英寸)	1.0039 inch	宽度	5 mm
宽度 (英寸)	0.1968 inch	净重	3.7 g

温度

存储温度	-25 °C...55 °C	环境温度	-50 °C...55 °C
最小持续工作温度	-50 °C	最大持续工作温度	100 °C

环保产品合规

RoHS 合规状态	合规, 无例外
REACH SVHC	不超过 0.1 wt% 的高度关注物质 (SVHC)

额定数据IECEX/ATEX

ATEX 证书号	TUEV18ATEX8221U	IECEX 证书号	IECEXTUR18.0024U
最大电压 (欧洲防爆标准ATEX)	220 V	电流 (ATEX)	24 A
导线最大压接面积(ATEX)	4 mm ²	最大电压 (国际电工委员会IECEX)	220 V
电流 (IECEX)	24 A	导线最大压接面积 (IECEX)	4 mm ²
EN 60079-7 标识	Ex eb II C Gb	Ex 2014/34/EU 标签	II 2 G D

其它技术参数

开放端	右方	防爆版	是
安装方式	直接卡在导轨上		

可压接导线 (其它联接)

软导线的最大压接面积, 带塑料套的管状 2.5 mm ² 端头 (DIN 46228/1) 其他联接方式	其他联接方式的接口类型	螺钉联接
--	-------------	------

可压接导线 (额定联接)

导线最大压接面积 AWG	AWG 12	连接方向	水平进线
剥线长度	7 mm	联接类型	螺钉联接
联接点数量	2	压接范围, 最大	4 mm ²
压接范围, 最小	0.13 mm ²	导线最小压接面积 AWG	AWG 26

技术数据

导线连接截面积, 多股细导线, 带管状端 2.5 mm²
头 DIN 46228/4, 最大导线连接截面积, 多股细导线, 带管状端 2.5 mm²
头 DIN 46228/1, 最大最大压接面积 软导线 4 mm²接线截面积, 多股线, 最大 2.5 mm²双线管状端头 最大导线横截面 1.5 mm²导线连接截面积, 单股硬导线, 最大 4 mm²接线截面积, 多股细导线, 最小 0.13 mm²导线连接截面积, 多股细导线, 带管状端 0.13 mm²
头 DIN 46228/4, 最小导线连接截面积, 多股细导线, 带管状端 0.13 mm²
头 DIN 46228/1, 最小最小多股导线接线截面积 0.13 mm²接线截面积, 多股线, 最小 0.13 mm²双线管状端头 最小导线横截面 0.5 mm²导线连接截面积, 单股硬导线, 最小 0.13 mm²

大小

静差 TS 15 11.25 mm

材料参数

基础材料 PA 66

阻燃等级符合 UL 94 V-2

颜色编码 米色/黄色

系统特征值

类型 螺钉连接, 可螺丝固定的横
联件, 单侧开放

电位数量 1

每层压接点数量 2

层, 内部桥接 无

安装导轨已装备 TS 15

PE 功能 无

必须的端板 是

层数 1

每层电位点数量 1

PE联接 无

N功能 无

PEN功能 无

通用的

回路数 1

导线最小压接面积 AWG AWG 26

安装导轨已装备 TS 15

导线最大压接面积 AWG AWG 12

标准 IEC 60947-7-1

额定数据

额定横截面 2.5 mm²

额定直流电压 250 V

最大电流 24 A

体积电阻率符合 IEC 60947-7-x 标准 1.33 mΩ

额定电压 250 V

额定电流 24 A

标准 IEC 60947-7-1

功率损耗符合 IEC 60947-7-x 0.77 W

额定数据 (CSA)

导线最大压接面积(CSA) 10 AWG

电流 大小 C (CSA) 10 A

最小导线横截面积 (CSA) 26 AWG

电压大小 C (CSA) 300 V

CSA 认证号 200039-2124451

额定数据 (UL)

电压大小 B (UR) 300 V

最大导线尺寸 工厂接线 (UR) 12 AWG

最小导线尺寸 工厂接线 (UR) 26 AWG

最小导线尺寸 现场接线 (UR) 22 AWG

最大导线尺寸 现场接线 (UR) 12 AWG

电流 大小 B (UR) 10 A

电流 大小 D (UR) 10 A

UR 证书号 E60693

电压大小 D (UR) 300 V

分类

ETIM 8.0	EC000897	ETIM 9.0	EC000897
ETIM 10.0	EC000897	ECLASS 14.0	27-25-01-01
ECLASS 15.0	27-25-01-01		

附件

断路器插头



与集成释放杆的接线端子相比，魏德米勒的可拆插头可以完全从接线端子和各自应用上分离或拔掉，为标准隔离器提供灵活的备选解决方案。

通用订货数据

类型	Q 2 AKZ1.5	版本
订货号	0368200000	横联件（端子），螺钉固定的，灰色，24 A，回路数：2，间距 P（单位：
GTIN (EAN)	4008190149987	mm）：5.10，绝缘：无，宽度：9.1 mm
数量	50 ST	

横联接



附近接线端子通过横联件实现电位分配或倍增。可轻松避免额外的接线工作。即使电极破损，仍能保证接线端子的接触可靠性。魏德米勒产品组合中有适合模块化接线端子的可插拔、可拧紧横联系统。

通用订货数据

类型	Q 3 AKZ1.5	版本
订货号	0368300000	横联件（端子），螺钉固定的，灰色，24 A，回路数：3，间距 P（单位：
GTIN (EAN)	4008190074913	mm）：5.10，绝缘：无，宽度：14.2 mm
数量	50 ST	

断路器插头



与集成释放杆的接线端子相比，魏德米勒的可拆插头可以完全从接线端子和各自应用上分离或拔掉，为标准隔离器提供灵活的备选解决方案。

通用订货数据

类型	Q 4 AKZ1.5	版本
订货号	0368400000	横联件（端子），螺钉固定的，灰色，24 A，回路数：4，间距 P（单位：
GTIN (EAN)	4008190153892	mm）：5.10，绝缘：无，宽度：19.3 mm
数量	50 ST	

附件

横联接



附近接线端子通过横联件实现电位分配或倍增。可轻松避免额外的接线工作。即使电极破损，仍能保证接线端子的接触可靠性。魏德米勒产品组合中有适合模块化接线端子的可插拔、可拧紧横联系统。

通用订货数据

类型	Q 10 AKZ1.5	版本
订货号	0368500000	横联件（端子），螺钉固定的，灰色，24 A，回路数：10，间距 P（单位：
GTIN (EAN)	4008190159481	mm）：5.10，绝缘：无，宽度：49.9 mm
数量	20 ST	

端板和隔板



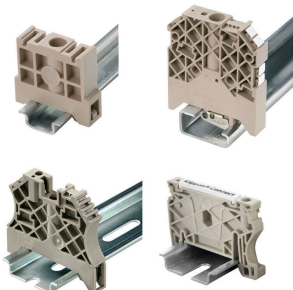
分隔板与端板是接线端子的必要附件。分隔板可实现不同电位和功能组的光学与电气隔离，提升安全性并确保控制柜内部结构清晰明了。端板用于封闭接线端子排的侧面，防止接触带电部件，同时确保整体结构整洁稳固。这两类组件均与魏德米勒相应的接线端子产品系列精确匹配，有助于实现安全、合规且专业的接线。

通用订货数据

类型	AP AKZ2.5	版本
订货号	0697360000	用于端子的端板，米色，高度：22.5 mm，宽度：2.5 mm，V-0，PA 66，可卡
GTIN (EAN)	4008190098865	装：是
数量	50 ST	
类型	AP AKZ2.5 BL	版本
订货号	0697380000	用于端子的端板，蓝色，高度：22.5 mm，宽度：2.5 mm，V-2，PA 66，可卡
GTIN (EAN)	4008190018269	装：是
数量	50 ST	
类型	TW AKZ2.5	版本
订货号	0318560000	隔板（端子），米色，高度：32.5 mm，宽度：1.5 mm，V-0，PA 66/6
GTIN (EAN)	4008190062033	
数量	20 ST	

附件

尾架



为了确保能安全可靠地安装在导轨上，避免打滑，魏德米勒产品系列还提供了固定块。可以提供带螺钉和无螺钉的规格。固定块还可用来标记。还配有测试架。

通用订货数据

类型	EW 15	版本
订货号	0382860000	固定器, 米色, TS 15, V-2, 聚酰胺 66, 宽度: 10 mm, 100 °C
GTIN (EAN)	4008190187804	
数量	50 ST	

测试适配器和测试插座



测试适配器和测试插头用于接线端子和测试设备之间进行电气连接。通过这种方式，就可以建立有线电气接触，并且可以轻松进行测量。

通用订货数据

类型	PS 2.3 RT	版本
订货号	0180400000	测试适配器 (端子), 230 V, 20 mA
GTIN (EAN)	4008190060121	
数量	20 ST	

类型	STB 8.5/D4/2.3/M2.5 AKZ	版本
订货号	0215700000	附件, 插座
GTIN (EAN)	4008190184872	
数量	50 ST	

附件

空白



Dekafix (DEK) 标记号是通用标记号, 适合所有导线、接插件和电子产品装配。这种标记号适用于标记字数少的情况, 并且含有多种预印制的标记号。

使用成条的标记号, 一步完成快速安装。高对比度的打印清晰可见, 并有多种宽度可选。

- 打印好的标记号选择多
- 标记条可迅速安装
- 适用于所有魏德米勒接插件
- 可提供空白 MultiCard 标记号或标准印制标记号针对定制打印: 请根据您的标签技术规范, 向我们发送一个我们标签制作软件 M-Print PRO 的文件, 或使用 M-Print PRO 在线版 (无需安装)。

通用订货数据

类型	DEK 5/5 MC NE WS	版本
订货号	1609801044	Dekafix, 端子标记, 5 x 5 mm, 间距 P (单位: mm) : 5.00
GTIN (EAN)	4008190397111	Weidmueller, 白色
数量	1000 ST	

断路器插头



与集成释放杆的接线端子相比, 魏德米勒的可拆插头可以完全从接线端子和各自应用上分离或拔掉, 为标准隔离器提供灵活的备选解决方案。

通用订货数据

类型	Q 2 AKZ4	版本
订货号	0336400000	横联件 (端子), 螺钉固定的, 灰色, 24 A, 回路数: 2, 间距 P (单位: mm) : 6.10, 绝缘: 无, 宽度: 11.1 mm
GTIN (EAN)	4008190037680	
数量	50 ST	

标识牌支架



标识牌支架允许以 5 或 5.1 mm 的节距额外安装标准标识牌。倾斜支架可以选择性地卡扣在一起, 并可以安装在 Klippon® Connect 模块化端子排的所有标准标记通道中。匹配的标识牌类型可以在指派标记支架的相应附件下方找到。

AKZ 2.5 O.ZA

Weidmüller Interface GmbH & Co. KG

Klingenbergstraße 26

D-32758 Detmold

Germany

www.weidmueller.com

附件

通用订货数据

类型	BZT 1 WS 10/5	版本
订货号	1805490000	附件, 标记号托架
GTIN (EAN)	4032248270231	
数量	100 ST	
类型	BZT 1 ZA WS 10/5	版本
订货号	1805520000	附件, 标记号托架
GTIN (EAN)	4032248270248	
数量	100 ST	

DEK 5/8



WS/ DEK

MultiMark端子标识牌采用由两种成分构成的创新复合材料。标识牌底座的设计使其能牢固卡插入接插件。标识牌的表面具有弹性，易于安装。特制冲孔材料允许安装扎带延伸，适应因不同尺寸部件联用而增加的空间需要，尤其是在使用较长的接线端子时。另一优势：表面材料的印刷效果出色，保证标签耐用耐磨。采用300 dpi打印分辨率，标记文字清晰可辨。

MultiMark 的优势

- 与魏德米勒模块式接线端子兼容
- 安装牢固，印迹常保清晰
- 带状连续标签节省安装时间
- 得益于创新的复合材料，易于安装
- 标签区域大，优化清晰度
- 独立于生产厂家，因此具备高度的灵活性

通用订货数据

类型	DEK 5/8 MM WS	版本
订货号	2007130000	Dekafix, 端子标记, 5 x 8 mm, Weidmueller, 白色
GTIN (EAN)	4050118392012	
数量	500 ST	