

## 产品图片



电力、信号和数据的传输是电气工程设计和机柜装配过程中的传统需求。绝缘材料、联接系统和接线端子的设计方式是能够帮助产品实现差异化的特性。直通端子适用于组合和/或联接起一个或多个导线。它们具有电位相同或相互隔离的单层或多层形式。

## 通用订货数据

版本	直通型接线端子, 螺钉联接, 黑色, 4 mm², 32 A, 800 V, 联接点数量: 2
订货号	<a href="#">0128300000</a>
类型	SAK 4 EP/SW
GTIN (EAN)	4008190407629
数量	100 items

## 技术数据

## 审批

MAMID 认证



ROHS

一致

## 尺寸和重量

深	51.5 mm	深度 (英寸)	2.0276 inch
高度	40 mm	高度 (英寸)	1.5748 inch
宽度	6.5 mm	宽度 (英寸)	0.2559 inch
净重	14.6 g		

## 温度

存储温度	-25 °C...55 °C	环境温度	-60 °C...115 °C
最小持续工作温度	-60 °C	最大持续工作温度	160 °C

## 环保产品合规

RoHS 合规状态	合规, 无例外
REACH SVHC	不超过 0.1 wt% 的高度关注物质 (SVHC)

## 额定数据IECEX/ATEX

ATEX 证书号	TUEV18ATEX8206U	IECEX 证书号	IECEXTUR18.0016U
最大电压 (欧洲防爆标准ATEX)	550 V	电流 (ATEX)	25 A
导线最大压接面积(ATEX)	4 mm <sup>2</sup>	最大电压 (国际电工委员会IECEX)	550 V
电流 (IECEX)	32 A	导线最大压接面积 (IECEX)	4 mm <sup>2</sup>
EN 60079-7 标识	Ex eb II C Gb	Ex 2014/34/EU 标签	II 2 G D

## 其它技术参数

开放端	右方	防爆版	是
安装方式	直接卡在导轨上		

## 可压接导线 (其它联接)

其他联接方式的接口类型	螺钉联接
-------------	------

## 可压接导线 (额定联接)

测量规 按照 60 947-1 标准	A4	导线最大压接面积 AWG	AWG 10
连接方向	水平进线	最大拧紧力矩	0.5 Nm
最小拧紧力矩	0.5 Nm	剥线长度	12 mm
联接类型	螺钉联接	联接点数量	2
压接范围, 最大	6 mm <sup>2</sup>	压接范围, 最小	0.13 mm <sup>2</sup>
压接螺钉	M 3	螺丝刀口尺寸	0.6 x 3.5 mm
导线最小压接面积 AWG	AWG 26	导线连接截面积, 多股细导线, 带管状端头 DIN 46228/4, 最大	4 mm <sup>2</sup>
导线连接截面积, 多股细导线, 带管状端头 DIN 46228/4, 最小	0.13 mm <sup>2</sup>	导线连接截面积, 多股细导线, 带管状端头 DIN 46228/1, 最大	4 mm <sup>2</sup>
导线连接截面积, 多股细导线, 带管状端头 DIN 46228/1, 最小	0.13 mm <sup>2</sup>	最大压接面积 软导线	4 mm <sup>2</sup>
最小多股导线接线截面积	0.13 mm <sup>2</sup>	接线截面积, 多股线, 最大	4 mm <sup>2</sup>

## 技术数据

接线截面积, 多股线, 最小	0.13 mm <sup>2</sup>	双线管状端头 最大导线横截面	2.5 mm <sup>2</sup>
双线管状端头 最小导线横截面	0.5 mm <sup>2</sup>	DMS 电动螺丝刀的扭矩设置	2
导线连接截面积, 单股硬导线, 最大	6 mm <sup>2</sup>	导线连接截面积, 单股硬导线, 最小	0.13 mm <sup>2</sup>
接线截面积, 多股细导线, 最小	0.13 mm <sup>2</sup>		

## 材料参数

基础材料	环氧树脂, EP	颜色编码	黑色
阻燃等级符合 UL 94	V-0		

## 系统特征值

类型	螺钉连接, 可螺丝固定的横联件, 单侧开放	必须的端板	是
电位数量	1	层数	1
每层压接点数量	2	每层电位点数量	1
层, 内部桥接	无	PE联接	无
安装导轨已装备	TS 32	N功能	无
PE 功能	无	PEN功能	无

## 通用的

导线最大压接面积 AWG	AWG 10	导线最小压接面积 AWG	AWG 26
标准	IEC 60947-7-1	安装导轨已装备	TS 32

## 额定数据

额定横截面	4 mm <sup>2</sup>	额定电压	800 V
额定直流电压	800 V	额定电流	32 A
最大电流	41 A	标准	IEC 60947-7-1
体积电阻率符合 IEC 60947-7-x 标准	1 mΩ	额定浪涌电压	8 kV
功率损耗符合 IEC 60947-7-x	1.02 W	污染等级	3

## 分类

ETIM 8.0	EC000897	ETIM 9.0	EC000897
ETIM 10.0	EC000897	ECLASS 14.0	27-25-01-01
ECLASS 15.0	27-25-01-01		

## 附件

## 横联接



附近接线端子通过横联件实现电位分配或倍增。可轻松避免额外的接线工作。即使电极破损，仍能保证接线端子的接触可靠性。魏德米勒产品组合中有适合模块化接线端子的可插拔、可拧紧横联系统。

## 通用订货数据

类型	Q 2 SAK4	版本
订货号	<a href="#">0336700000</a>	横联件（端子），螺钉固定的，灰色，32 A，回路数：2，间距 P（单位：
GTIN (EAN)	4008190033842	mm）：6.00，绝缘：无，宽度：11 mm
数量	50 ST	
类型	Q 3 SAK4	版本
订货号	<a href="#">0336800000</a>	横联件（端子），螺钉固定的，灰色，32 A，回路数：3，间距 P（单位：
GTIN (EAN)	4008190089795	mm）：6.00，绝缘：无，宽度：18 mm
数量	50 ST	
类型	Q 4 SAK4	版本
订货号	<a href="#">0336900000</a>	横联件（端子），螺钉固定的，灰色，32 A，回路数：4，间距 P（单位：
GTIN (EAN)	4008190036201	mm）：6.00，绝缘：无，宽度：24.5 mm
数量	50 ST	

## 端板和隔板



分隔板与端板是接线端子的必要附件。分隔板可实现不同电位和功能组的光学与电气隔离，提升安全性并确保控制柜内部结构清晰明了。端板用于封闭接线端子排的侧面，防止接触带电部件，同时确保整体结构整洁稳固。这两类组件均与魏德米勒相应的接线端子产品系列精确匹配，有助于实现安全、合规且专业的接线。

## 通用订货数据

类型	TW SAK4-10 EP/SW	版本
订货号	<a href="#">0130100000</a>	隔板（端子），黑色，高度：50 mm，宽度：2.53 mm，V-0，环氧树脂，EP
GTIN (EAN)	4008190407599	
数量	20 ST	

## 附件

## 测试适配器和测试插座

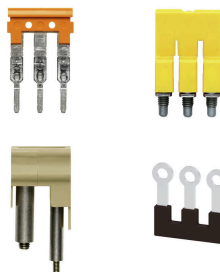


测试适配器和测试插头用于接线端子和测试设备之间进行电气连接。通过这种方式，就可以建立有线电气接触，并且可以轻松进行测量。

## 通用订货数据

类型	PS 4 F.STB 4	版本
订货号	<a href="#">0299600000</a>	测试适配器（端子），230 V
GTIN (EAN)	4008190074043	
数量	20 ST	
类型	STB 14/D5/2.3/M3 SAK2.5	版本
订货号	<a href="#">0168600000</a>	SAK系列, 插座
GTIN (EAN)	4008190135225	
数量	50 ST	

## 横联接



附近接线端子通过横联件实现电位分配或倍增。可轻松避免额外的接线工作。即使电极破损，仍能保证接线端子的接触可靠性。魏德米勒产品组合中有适合模块化接线端子的可插拔、可拧紧横联系统。

## 通用订货数据

类型	VL 2 SAK4	版本
订货号	<a href="#">0197000000</a>	横联件（端子），螺钉固定的, 灰色, 32 A, 回路数: 2, 间距 P（单位：
GTIN (EAN)	4008190000271	mm）：6.50, 绝缘: 无, 宽度: 6 mm
数量	50 ST	

## 安装支持



魏德米勒提供丰富的固定支架产品组合，可轻松处理和补充我们的产品。从各种工具到绝缘护套，再到各种螺钉，魏德米勒提供的组件在各个方面都彼此相配，因此便于根据各自的标准和保护法规进行装配。

## SAK 4 EP/SW

Weidmüller Interface GmbH &amp; Co. KG

Klingenbergstraße 26

D-32758 Detmold

Germany

www.weidmueller.com

## 附件

## 通用订货数据

类型	BFSC M3X22 PA/RT	版本
订货号	<a href="#">0128900000</a>	安装螺钉（端子），3.00 mm, 聚酰胺 66, 深: 4.8 mm, 宽度: 4.8 mm, 高度: 22 mm
GTIN (EAN)	4008190084158	
数量	100 ST	

## 端板和隔板

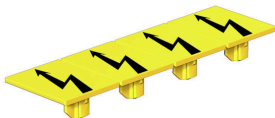


分隔板与端板是接线端子的必要附件。分隔板可实现不同电位和功能组的光学与电气隔离，提升安全性并确保控制柜内部结构清晰明了。端板用于封闭接线端子排的侧面，防止接触带电部件，同时确保整体结构整洁稳固。这两类组件均与魏德米勒相应的接线端子产品系列精确匹配，有助于实现安全、合规且专业的接线。

## 通用订货数据

类型	TSCH 1	版本
订货号	<a href="#">0319160000</a>	小隔板（端子），PA 66, 米色, 最大持续工作温度: 100 °C
GTIN (EAN)	4008190097219	
数量	100 ST	

## 警告盖板



带闪电符号的警告盖板让人与机器更加安全。这种盖板用在必须在应用内指明外部电压的场所。

## 通用订货数据

类型	AD 4 SAK4	版本
订货号	<a href="#">0285300000</a>	端子盖, 黄色, PVC, 高度: 25 mm, 宽度: 25.6 mm, 深: 1 mm, V-2
GTIN (EAN)	4008190072902	
数量	50 ST	

## 附件

## 空白



Dekafix (DEK) 标记号是通用标记号, 适合所有导线、接插件和电子产品装配。这种标记号适用于标记字数少的情况, 并且含有多种预印制的标记号。使用成条的标记号, 一步完成快速安装。高对比度的打印清晰可见, 并有多种宽度可选。

- 打印好的标记号选择多
- 标记条可迅速安装
- 适用于所有魏德米勒接插件
- 可提供空白 MultiCard 标记号或标准印制标记号针对定制打印: 请根据您的标签技术规范, 向我们发送一个我们标签制作软件 M-Print PRO 的文件, 或使用 M-Print PRO 在线版 (无需安装)。

## 通用订货数据

类型	DEK 5/5 MC NE WS	版本
订货号	<a href="#">1609801044</a>	Dekafix, 端子标记, 5 x 5 mm, 间距 P (单位: mm) : 5.00
GTIN (EAN)	4008190397111	Weidmueller, 白色
数量	1000 ST	

## 定制印刷



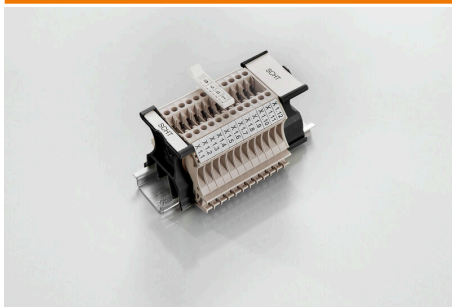
Dekafix (DEK) 标记号是通用标记号, 适合所有导线、接插件和电子产品装配。这种标记号适用于标记字数少的情况, 并且含有多种预印制的标记号。使用成条的标记号, 一步完成快速安装。高对比度的打印清晰可见, 并有多种宽度可选。

- 打印好的标记号选择多
- 标记条可迅速安装
- 适用于所有魏德米勒接插件
- 可提供空白 MultiCard 标记号或标准印制标记号针对定制打印: 请根据您的标签技术规范, 向我们发送一个我们标签制作软件 M-Print PRO 的文件, 或使用 M-Print PRO 在线版 (无需安装)。

## 通用订货数据

类型	DEK 5/5 MC SDR	版本
订货号	<a href="#">1609810000</a>	Dekafix, 端子标记, 5 x 5 mm, 间距 P (单位: mm) : 5.00
GTIN (EAN)	4008190456597	Weidmueller, 根据客户需求
数量	200 ST	

## SchT 标记座类型



SCHT 5 S 成组记座可以直接卡在 TS32 安装导轨 (G 型轨) 或 TS35 安装导轨 (U 型轨) 上。您无需考虑接线端子型号, 即可对端子条进行成组标记。SchT 5 和 SchT 5 S 装配有 ESO 5、STR 5 防护条。SchT 7 是折页式成组标记座, 可以装插入式标签, 对于压线框端子而言, 使用非常容易。SchT 7 装配有 ESO 7、STR 7 防护条或 DEK 5。有关插入式标签和防护条请参见“附件”。

## SAK 4 EP/SW

Weidmüller Interface GmbH &amp; Co. KG

Klingenbergstraße 26

D-32758 Detmold

Germany

www.weidmueller.com

## 附件

## 通用订货数据

类型	SCHT 7	版本
订货号	<a href="#">0517960000</a>	SCHT, 端子标记, 39.3 x 8 mm, 间距 P (单位 : mm) : 7.00
GTIN (EAN)	4008190001742	Weidmueller, 白色
数量	20 ST	

## Plus



Dekafix (DEK) 标记号是通用标记号, 适合所有导线、接插件和电子产品装配。这种标记号适用于标记字数少的情况, 并且含有多种预印制的标记号。

使用成条的标记号, 一步完成快速安装。高对比度的打印清晰可见, 并有多种宽度可选。

- 打印好的标记号选择多
- 标记条可迅速安装
- 适用于所有魏德米勒接插件
- 可提供空白 MultiCard 标记号或标准印制标记号针对定制打印: 请根据您的标签技术规范, 向我们发送一个我们标签制作软件 M-Print PRO 的文件, 或使用 M-Print PRO 在线版 (无需安装)。

## 通用订货数据

类型	DEK 5/6.5 PLUS MC NE GE	版本
订货号	<a href="#">1364020000</a>	Dekafix, 端子标记, 5 x 6.5 mm, 间距 P (单位 : mm) : 6.50
GTIN (EAN)	4050118166057	Weidmueller, 黄色
数量	900 ST	
类型	DEK 5/6.5 PLUS MC NE WS	版本
订货号	<a href="#">1046340000</a>	Dekafix, 端子标记, 5 x 6.5 mm, 间距 P (单位 : mm) : 6.50
GTIN (EAN)	4032248782048	Weidmueller, 白色
数量	900 ST	

## 定制印刷



Dekafix (DEK) 标记号是通用标记号, 适合所有导线、接插件和电子产品装配。这种标记号适用于标记字数少的情况, 并且含有多种预印制的标记号。

使用成条的标记号, 一步完成快速安装。高对比度的打印清晰可见, 并有多种宽度可选。

- 打印好的标记号选择多
- 标记条可迅速安装
- 适用于所有魏德米勒接插件
- 可提供空白 MultiCard 标记号或标准印制标记号针对定制打印: 请根据您的标签技术规范, 向我们发送一个我们标签制作软件 M-Print PRO 的文件, 或使用 M-Print PRO 在线版 (无需安装)。

## 通用订货数据

类型	DEK 5/6.5 PLUS MC SDR	版本
订货号	<a href="#">1046360000</a>	Dekafix, 端子标记, 5 x 6.5 mm, 间距 P (单位 : mm) : 6.50
GTIN (EAN)	4032248782062	Weidmueller, 根据客户需求
数量	180 ST	



## 附件

## 标识牌支架



标识牌支架允许以 5 或 5.1 mm 的节距额外安装标准标识牌。倾斜支架可以选择性地卡扣在一起，并可以安装在 Klippon® Connect 模块化端子排的所有标准标记通道中。匹配的标识牌类型可以在指派标记支架的相应附件下方找到。

## 通用订货数据

类型	BZT 1 WS 10/5	版本
订货号	<a href="#">1805490000</a>	附件, 标记号托架
GTIN (EAN)	4032248270231	
数量	100 ST	
类型	BZT 1 ZA WS 10/5	版本
订货号	<a href="#">1805520000</a>	附件, 标记号托架
GTIN (EAN)	4032248270248	
数量	100 ST	

## DEK 5/8



## WS/ DEK

MultiMark端子标识牌采用由两种成分构成的创新复合材料。标识牌底座的设计使其能牢固卡插入接插件。标识牌的表面具有弹性，易于安装。特制冲孔材料允许安装扎带延伸，适应因不同尺寸部件联用而增加的空间需要，尤其是在使用较长的接线端子时。另一优势：表面材料的印刷效果出色，保证标签耐用耐磨。采用300 dpi打印分辨率，标记文字清晰可辨。

## MultiMark 的优势

- 与魏德米勒模块式接线端子兼容
- 安装牢固，印迹常保清晰
- 带状连续标签节省安装时间
- 得益于创新的复合材料，易于安装
- 标签区域大，优化清晰度
- 独立于生产厂家，因此具备高度的灵活性

## 通用订货数据

类型	DEK 5/8 MM WS	版本
订货号	<a href="#">2007130000</a>	Dekafix, 端子标记, 5 x 8 mm, Weidmueller, 白色
GTIN (EAN)	4050118392012	
数量	500 ST	