

ZW 45 RS OR

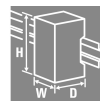
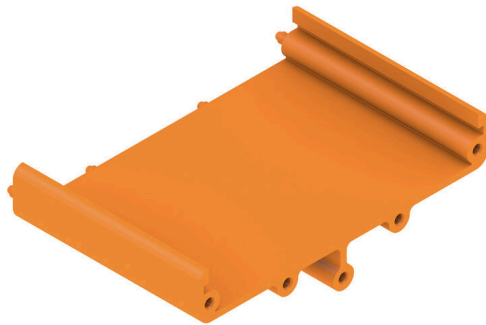
Weidmüller Interface GmbH & Co. KG

Klingenbergstraße 26

D-32758 Detmold

Germany

www.weidmueller.com



RS 70 型材是一种可插拔的模块化系统，适用于安装导轨，可根据所需长度进行灵活扩展。它由不同长度的中间型材组成。可选择带或不带固定夹脚，以及带集成标记选项的端板。印刷电路板从侧面插入，而永久集成的卡脚可实现稳定的固定。

通用订货数据

| | |
|------------|---------------------------------|
| 版本 | 隔离件, RS 70 橙色, 隔离件, 宽度: 48.7 mm |
| 订货号 | 0120060000 |
| 类型 | ZW 45 RS OR |
| GTIN (EAN) | 4008190114404 |
| 数量 | 20 items |

技术数据

审批

| | |
|------|----|
| ROHS | 一致 |
|------|----|

尺寸和重量

| | | | |
|----|---------|---------|-------------|
| 深 | 20.6 mm | 深度 (英寸) | 0.811 inch |
| 高度 | 70 mm | 高度 (英寸) | 2.7559 inch |
| 宽度 | 48.7 mm | 宽度 (英寸) | 1.9173 inch |
| 净重 | 11.2 g | | |

环保产品合规

| | |
|------------|----------------------------|
| RoHS 合规状态 | 合规, 无例外 |
| REACH SVHC | 不超过 0.1 wt% 的高度关注物质 (SVHC) |

材料数据

| | | | |
|-----------------|-----------|------|-------|
| 阻燃等级符合 UL 94 | V-2 | 绝缘材料 | PA 66 |
| 表面处理 | 未处理的 | 基础材料 | PA 66 |
| 相比漏电流起痕指数 (CTI) | 600 ≤ CTI | | |

常规数据

| | | | |
|----------|----------|------|------|
| 颜色编码 | 橙色 | 防护等级 | IP00 |
| 比色表 (相似) | RAL 2000 | 密封选项 | 无 |

重要注意事项

| | |
|------|--|
| 产品信息 | 高度 : TS32 = 33.5 mm, TS35x7.5 = 29 mm PCB 规格 : 厚度 : 1.6 (± 0.2) mm 长度 : 67.8 (-0.2) mm 中间件宽度 = PCB 宽度 - 2 x 9 mm (卡脚) 示例 : PCB 宽度 = 68 mm, 中间件宽度 = 50 mm, 中间件 2x ZW 25 RS 或 ZW 45 RS + ZW 5 RS |
|------|--|

分类

| | | | |
|-------------|-------------|-------------|-------------|
| ETIM 8.0 | EC002779 | ETIM 9.0 | EC002779 |
| ETIM 10.0 | EC002779 | ECLASS 14.0 | 27-19-06-04 |
| ECLASS 15.0 | 27-19-06-04 | | |